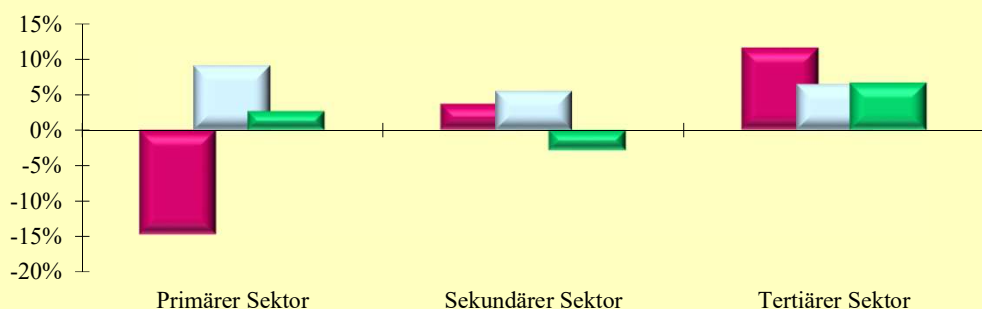


2.13 Erwerbstätige nach ÖNACE-Abschnitten

Q: Statistik Austria, RZ2011, VZ2001, Gebietsstand 1.1.2022.

ÖNACE-Abschnitte	Gemeinde			Politischer Bezirk			Bundesland		
	2011	2001	Änd. %	2011	2001	Änd. %	2011	2001	Änd. %
Primärer Sektor	87	102	-14,7	1 876	1 719	9,1	9 142	8 903	2,7
Land- und Forstwirtschaft	87	102	-14,7	1 876	1 719	9,1	9 142	8 903	2,7
Sekundärer Sektor	334	322	3,7	10 185	9 649	5,6	60 316	62 065	-2,8
Bergbau	SW 3	2	50,0	92	79	16,5	528	540	-2,2
Herstellung von Waren	184	193	-4,7	5 583	5 616	-0,6	34 877	38 516	-9,4
Energieversorgung	SW 4	2	100,0	246	257	-4,3	2 209	1 807	22,2
Wasserver- und Abfallentsorgung	7	3	133,3	222	219	1,4	1 497	1 493	0,3
Bau	136	122	11,5	4 042	3 478	16,2	21 205	19 709	7,6
Tertiärer Sektor	932	835	11,6	26 598	24 969	6,5	190 788	178 804	6,7
Handel	171	155	10,3	5 719	5 123	11,6	45 697	45 283	0,9
Verkehr	120	112	7,1	2 356	2 756	-14,5	13 749	15 902	-13,5
Beherbergung und Gastronomie	266	265	0,4	4 523	5 655	-20,0	21 090	22 388	-5,8
Information und Kommunikation	10	8	25,0	311	368	-15,5	4 144	4 515	-8,2
Finanz- u. Versicherungsdienstleist.	41	32	28,1	1 050	1 075	-2,3	8 814	9 151	-3,7
Grundstücks- u. Wohnungswesen	26	-	.	616	117	426,5	4 620	1 846	150,3
Freiber./techn., wirt. Dienstleist.	92	64	43,8	2 836	1 763	60,9	26 954	17 606	53,1
Persönl., soziale u. öffentl. Dienste	206	199	3,5	9 187	8 112	13,3	65 720	62 113	5,8

Veränderung der Anzahl der Erwerbstätigen nach ÖNACE-Sektoren 2001 - 2011 in Prozent



2.14 Erwerbstätige nach ÖNACE-Sektoren in Prozent

Q: Statistik Austria, RZ2011, VZ2001, Gebietsstand 1.1.2022.

ÖNACE-Sektoren	Gemeinde			Politischer Bezirk			Bundesland		
	2011	2001	Änd.	2011	2001	Änd.	2011	2001	Änd.
Primärer Sektor	6,4	8,1	-1,7	4,9	4,7	0,1	3,5	3,6	-0,1
Sekundärer Sektor	24,7	25,6	-0,9	26,3	26,6	-0,2	23,2	24,8	-1,7
Tertiärer Sektor	68,9	66,3	2,6	68,8	68,7	0,1	73,3	71,6	1,7

2.15 Erwerbstätige nach Stellung im Beruf

Q: Statistik Austria, RZ2011, VZ2001, Gebietsstand 1.1.2022.

Stellung im Beruf	Gemeinde			Politischer Bezirk			Bundesland		
	2011	2001	Änd. %	2011	2001	Änd. %	2011	2001	Änd. %
Selbständige (inkl. Mithelfende)	310	250	24,0	5 199	4 596	13,1	32 251	29 296	10,1
Unselbständige	1 046	1 009	3,7	33 605	31 741	5,9	230 131	220 476	4,4