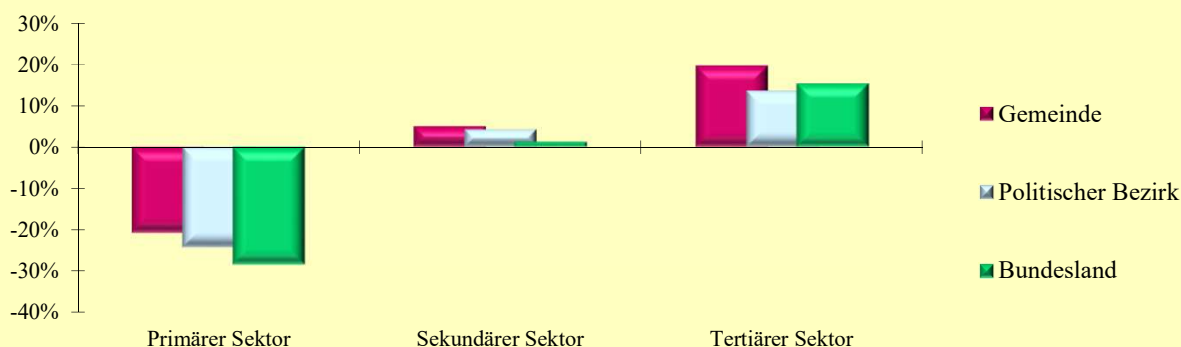


2.13 Erwerbstätige nach ÖNACE-Abschnitten

Q: Statistik Austria, VZ2021, VZ2011, Gebietsstand 1.1.2023.

| ÖNACE-Abschnitte | Gemeinde | | | Politischer Bezirk | | | Bundesland | | |
|---------------------------------------|----------|------|--------|--------------------|--------|--------|------------|---------|--------|
| | 2021 | 2011 | Änd. % | 2021 | 2011 | Änd. % | 2021 | 2011 | Änd. % |
| Primärer Sektor | 38 | 48 | -20,8 | 2 163 | 2 858 | -24,3 | 6 536 | 9 142 | -28,5 |
| Land- und Forstwirtschaft | 38 | 48 | -20,8 | 2 163 | 2 858 | -24,3 | 6 536 | 9 142 | -28,5 |
| Sekundärer Sektor | 104 | 99 | 5,1 | 17 426 | 16 708 | 4,3 | 61 059 | 60 316 | 1,2 |
| Bergbau | - | - | . | 86 | 102 | -15,7 | 451 | 528 | -14,6 |
| Herstellung von Waren | 63 | 67 | -6,0 | 11 090 | 10 564 | 5,0 | 35 594 | 34 877 | 2,1 |
| Energieversorgung | 4 | 7 | -42,9 | 776 | 796 | -2,5 | 2 143 | 2 209 | -3,0 |
| Wasserver- und Abfallentsorgung | 8 | 3 | 166,7 | 436 | 411 | 6,1 | 1 399 | 1 497 | -6,5 |
| Bau | 29 | 22 | 31,8 | 5 038 | 4 835 | 4,2 | 21 472 | 21 205 | 1,3 |
| Tertiärer Sektor | 279 | 233 | 19,7 | 62 575 | 55 024 | 13,7 | 220 264 | 190 788 | 15,4 |
| Handel | 76 | 59 | 28,8 | 16 947 | 15 931 | 6,4 | 50 108 | 45 697 | 9,7 |
| Verkehr | 8 | 11 | -27,3 | 3 879 | 3 615 | 7,3 | 15 079 | 13 749 | 9,7 |
| Beherbergung und Gastronomie | 16 | 12 | 33,3 | 4 011 | 3 844 | 4,3 | 23 166 | 21 090 | 9,8 |
| Information und Kommunikation | 4 | 10 | -60,0 | 2 080 | 1 394 | 49,2 | 6 188 | 4 144 | 49,3 |
| Finanz- u. Versicherungsdienstleist. | 27 | 25 | 8,0 | 3 147 | 3 096 | 1,6 | 8 570 | 8 814 | -2,8 |
| Grundstücks- u. Wohnungswesen | 7 | 9 | -22,2 | 1 553 | 1 342 | 15,7 | 5 296 | 4 620 | 14,6 |
| Freiber./techn., wirt. Dienstleist. | 36 | 21 | 71,4 | 9 383 | 7 576 | 23,9 | 33 685 | 26 954 | 25,0 |
| Persönl., soziale u. öffentl. Dienste | 105 | 86 | 22,1 | 21 575 | 18 226 | 18,4 | 78 172 | 65 720 | 18,9 |

Veränderung der Anzahl der Erwerbstätigen nach ÖNACE-Sektoren
2011 - 2021 in Prozent



2.14 Erwerbstätige nach ÖNACE-Sektoren in Prozent

Q: Statistik Austria, VZ2021, VZ2011, Gebietsstand 1.1.2023.

| ÖNACE-Sektoren | Gemeinde | | | Politischer Bezirk | | | Bundesland | | |
|-------------------|----------|------|------|--------------------|------|------|------------|------|------|
| | 2021 | 2011 | Änd. | 2021 | 2011 | Änd. | 2021 | 2011 | Änd. |
| Primärer Sektor | 9,0 | 12,6 | -3,6 | 2,6 | 3,8 | -1,2 | 2,3 | 3,5 | -1,2 |
| Sekundärer Sektor | 24,7 | 26,1 | -1,3 | 21,2 | 22,4 | -1,2 | 21,2 | 23,2 | -2,0 |
| Tertiärer Sektor | 66,3 | 61,3 | 5,0 | 76,2 | 73,8 | 2,4 | 76,5 | 73,3 | 3,2 |

2.15 Erwerbstätige nach Stellung im Beruf

Q: Statistik Austria, VZ2021, VZ2011, Gebietsstand 1.1.2023.

| Stellung im Beruf | Gemeinde | | | Politischer Bezirk | | | Bundesland | | |
|----------------------------------|----------|------|--------|--------------------|--------|--------|------------|---------|--------|
| | 2021 | 2011 | Änd. % | 2021 | 2011 | Änd. % | 2021 | 2011 | Änd. % |
| Selbständige (inkl. Mithelfende) | 73 | 82 | -11,0 | 10 823 | 9 516 | 13,7 | 36 236 | 32 251 | 12,4 |
| Unselbständige | 357 | 310 | 15,2 | 72 179 | 65 934 | 9,5 | 253 648 | 230 131 | 10,2 |