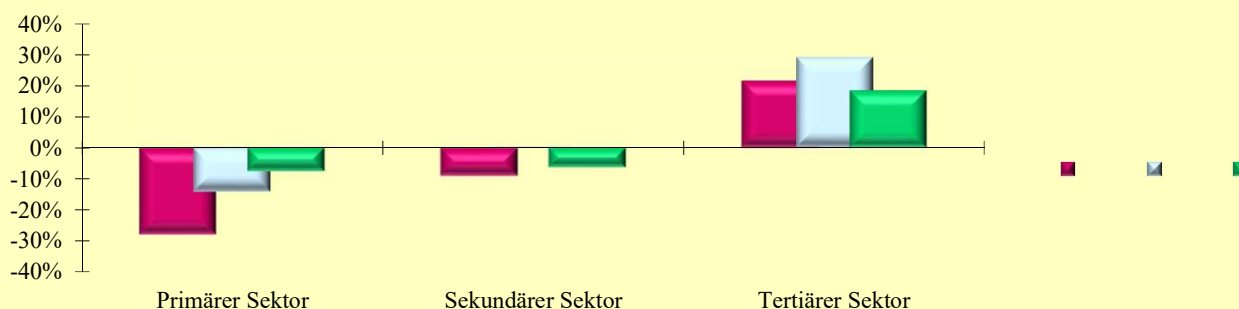


2.13 Erwerbstätige nach ÖNACE-Abschnitten

Q: Statistik Austria, RZ2011, VZ2001, Gebietsstand 1.1.2022.

ÖNACE-Abschnitte	Gemeinde			Politischer Bezirk			Bundesland		
	2011	2001	Änd. %	2011	2001	Änd. %	2011	2001	Änd. %
Primärer Sektor	13	18	-27,8	1 505	1 757	-14,3	30 133	32 641	-7,7
Land- und Forstwirtschaft	13	18	-27,8	1 505	1 757	-14,3	30 133	32 641	-7,7
Sekundärer Sektor	424	466	-9,0	10 257	10 244	0,1	211 299	225 783	-6,4
Bergbau	-	1	-100,0	59	77	-23,4	1 255	1 262	-0,6
Herstellung von Waren	302	359	-15,9	7 544	7 693	-1,9	151 024	166 872	-9,5
Energieversorgung	SW 4	5	-20,0	259	169	53,3	3 556	4 774	-25,5
Wasserver- und Abfallentsorgung	14	8	75,0	126	127	-0,8	2 628	3 035	-13,4
Bau	104	93	11,8	2 269	2 178	4,2	52 836	49 840	6,0
Tertiärer Sektor	1 083	891	21,5	23 349	18 086	29,1	458 220	386 716	18,5
Handel	317	301	5,3	7 560	6 851	10,3	107 548	105 299	2,1
Verkehr	114	97	17,5	1 710	1 610	6,2	30 318	32 347	-6,3
Beherbergung und Gastronomie	64	66	-3,0	870	884	-1,6	27 746	26 169	6,0
Information und Kommunikation	38	18	111,1	683	489	39,7	12 086	10 882	11,1
Finanz- u. Versicherungsdienstleist.	34	44	-22,7	970	902	7,5	19 103	20 326	-6,0
Grundstücks- u. Wohnungswesen	19	1	1800,0	515	114	351,8	10 300	3 684	179,6
Freiber./techn., wirt. Dienstleist.	151	92	64,1	3 497	1 673	109,0	75 078	39 070	92,2
Persönl., soziale u. öffentl. Dienste	346	272	27,2	7 544	5 563	35,6	176 041	148 939	18,2

Veränderung der Anzahl der Erwerbstätigen nach ÖNACE-Sektoren
2001 - 2011 in Prozent



2.14 Erwerbstätige nach ÖNACE-Sektoren in Prozent

Q: Statistik Austria, RZ2011, VZ2001, Gebietsstand 1.1.2022.

ÖNACE-Sektoren	Gemeinde			Politischer Bezirk			Bundesland		
	2011	2001	Änd.	2011	2001	Änd.	2011	2001	Änd.
Primärer Sektor	0,9	1,3	-0,5	4,3	5,8	-1,6	4,3	5,1	-0,8
Sekundärer Sektor	27,9	33,9	-6,0	29,2	34,0	-4,8	30,2	35,0	-4,8
Tertiärer Sektor	71,3	64,8	6,5	66,5	60,1	6,4	65,5	59,9	5,5

2.15 Erwerbstätige nach Stellung im Beruf

Q: Statistik Austria, RZ2011, VZ2001, Gebietsstand 1.1.2022.

Stellung im Beruf	Gemeinde			Politischer Bezirk			Bundesland		
	2011	2001	Änd. %	2011	2001	Änd. %	2011	2001	Änd. %
Selbständige (inkl. Mithelfende)	117	135	-13,3	3 982	3 507	13,5	73 920	69 158	6,9
Unselbständige	1 405	1 240	13,3	31 258	26 580	17,6	632 641	575 982	9,8