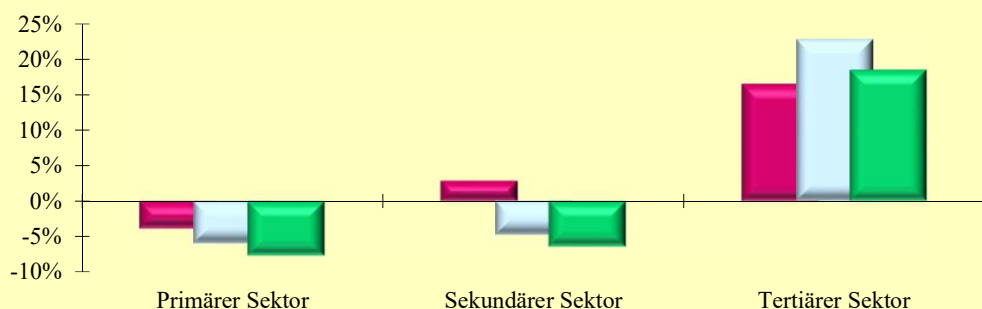


## 2.13 Erwerbstätige nach ÖNACE-Abschnitten

Q: Statistik Austria, RZ2011, VZ2001, Gebietsstand 1.1.2022.

ÖNACE-Abschnitte	Gemeinde			Politischer Bezirk			Bundesland		
	2011	2001	Änd. %	2011	2001	Änd. %	2011	2001	Änd. %
Primärer Sektor	75	78	-3,8	2 937	3 125	-6,0	30 133	32 641	-7,7
Land- und Forstwirtschaft	75	78	-3,8	2 937	3 125	-6,0	30 133	32 641	-7,7
Sekundärer Sektor	288	280	2,9	22 044	23 153	-4,8	211 299	225 783	-6,4
Bergbau	SW 2	-	.	111	44	152,3	1 255	1 262	-0,6
Herstellung von Waren	202	195	3,6	17 001	18 199	-6,6	151 024	166 872	-9,5
Energieversorgung	-	1	-100,0	285	313	-8,9	3 556	4 774	-25,5
Wasserver- und Abfallentsorgung	SW 2	-	.	267	347	-23,1	2 628	3 035	-13,4
Bau	82	84	-2,4	4 380	4 250	3,1	52 836	49 840	6,0
Tertiärer Sektor	416	357	16,5	39 578	32 224	22,8	458 220	386 716	18,5
Handel	106	115	-7,8	10 340	9 507	8,8	107 548	105 299	2,1
Verkehr	27	36	-25,0	2 647	3 223	-17,9	30 318	32 347	-6,3
Beherbergung und Gastronomie	51	48	6,3	2 748	2 695	2,0	27 746	26 169	6,0
Information und Kommunikation	SW 4	1	300,0	712	663	7,4	12 086	10 882	11,1
Finanz- u. Versicherungsdienstleist.	15	19	-21,1	1 897	1 547	22,6	19 103	20 326	-6,0
Grundstücks- u. Wohnungswesen	15	2	650,0	994	251	296,0	10 300	3 684	179,6
Freiber./techn., wirt. Dienstleist.	56	37	51,4	6 216	2 820	120,4	75 078	39 070	92,2
Persönl., soziale u. öffentl. Dienste	142	99	43,4	14 024	11 518	21,8	176 041	148 939	18,2

### Veränderung der Anzahl der Erwerbstätigen nach ÖNACE-Sektoren 2001 - 2011 in Prozent



## 2.14 Erwerbstätige nach ÖNACE-Sektoren in Prozent

Q: Statistik Austria, RZ2011, VZ2001, Gebietsstand 1.1.2022.

ÖNACE-Sektoren	Gemeinde			Politischer Bezirk			Bundesland		
	2011	2001	Änd.	2011	2001	Änd.	2011	2001	Änd.
Primärer Sektor	9,6	10,9	-1,3	4,5	5,3	-0,8	4,3	5,1	-0,8
Sekundärer Sektor	37,0	39,2	-2,2	34,1	39,6	-5,4	30,2	35,0	-4,8
Tertiärer Sektor	53,4	49,9	3,5	61,3	55,1	6,2	65,5	59,9	5,5

## 2.15 Erwerbstätige nach Stellung im Beruf

Q: Statistik Austria, RZ2011, VZ2001, Gebietsstand 1.1.2022.

Stellung im Beruf	Gemeinde			Politischer Bezirk			Bundesland		
	2011	2001	Änd. %	2011	2001	Änd. %	2011	2001	Änd. %
Selbständige (inkl. Mithelfende)	123	104	18,3	7 359	6 797	8,3	73 920	69 158	6,9
Unselbständige	659	611	7,9	57 434	51 705	11,1	632 641	575 982	9,8