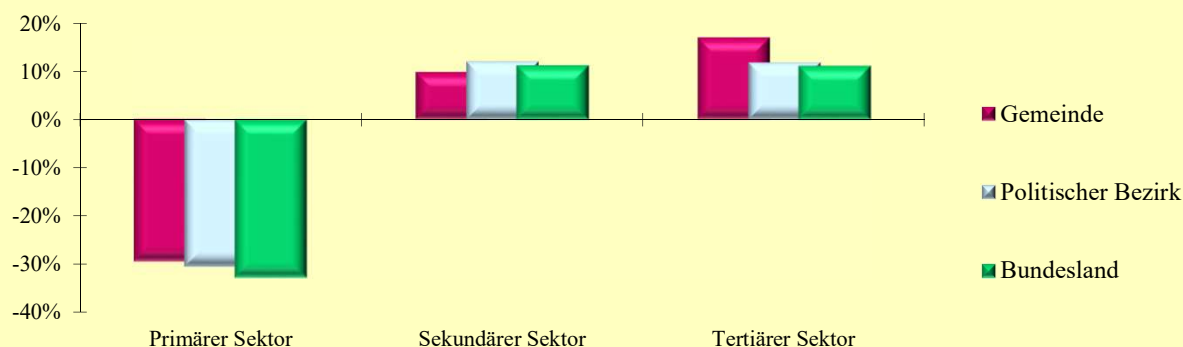


2.13 Erwerbstätige nach ÖNACE-Abschnitten

Q: Statistik Austria, VZ2021, VZ2011, Gebietsstand 1.1.2023.

ÖNACE-Abschnitte	Gemeinde			Politischer Bezirk			Bundesland		
	2021	2011	Änd. %	2021	2011	Änd. %	2021	2011	Änd. %
Primärer Sektor	36	51	-29,4	2 041	2 937	-30,5	20 285	30 133	-32,7
Land- und Forstwirtschaft	36	51	-29,4	2 041	2 937	-30,5	20 285	30 133	-32,7
Sekundärer Sektor	391	356	9,8	24 704	22 044	12,1	235 121	211 299	11,3
Bergbau	1	2	-50,0	148	111	33,3	1 219	1 255	-2,9
Herstellung von Waren	303	288	5,2	19 042	17 001	12,0	172 222	151 024	14,0
Energieversorgung	5	4	25,0	287	285	0,7	3 318	3 556	-6,7
Wasser- und Abfallentsorgung	8	4	100,0	458	267	71,5	3 848	2 628	46,4
Bau	74	58	27,6	4 769	4 380	8,9	54 514	52 836	3,2
Tertiärer Sektor	557	476	17,0	44 268	39 578	11,9	509 431	458 220	11,2
Handel	164	163	0,6	11 395	10 340	10,2	119 336	107 548	11,0
Verkehr	24	35	-31,4	2 685	2 647	1,4	31 870	30 318	5,1
Beherbergung und Gastronomie	34	40	-15,0	2 753	2 748	0,2	29 511	27 746	6,4
Information und Kommunikation	7	8	-12,5	1 005	712	41,2	17 959	12 086	48,6
Finanz- u. Versicherungsdienstleist.	28	24	16,7	1 509	1 897	-20,5	18 440	19 103	-3,5
Grundstücks- u. Wohnungswesen	9	7	28,6	1 008	994	1,4	10 331	10 300	0,3
Freiber./techn., wirt. Dienstleist.	85	55	54,5	7 751	6 216	24,7	86 638	75 078	15,4
Persönl., soziale u. öffentl. Dienste	206	144	43,1	16 162	14 024	15,2	195 346	176 041	11,0

Veränderung der Anzahl der Erwerbstätigen nach ÖNACE-Sektoren 2011 - 2021 in Prozent



2.14 Erwerbstätige nach ÖNACE-Sektoren in Prozent

Q: Statistik Austria, VZ2021, VZ2011, Gebietsstand 1.1.2023.

ÖNACE-Sektoren	Gemeinde			Politischer Bezirk			Bundesland		
	2021	2011	Änd.	2021	2011	Änd.	2021	2011	Änd.
Primärer Sektor	3,7	5,8	-2,1	2,9	4,5	-1,7	2,7	4,3	-1,7
Sekundärer Sektor	39,7	40,3	-0,6	34,8	34,1	0,6	30,7	30,2	0,5
Tertiärer Sektor	56,6	53,9	2,7	62,3	61,3	1,0	66,6	65,5	1,1

2.15 Erwerbstätige nach Stellung im Beruf

Q: Statistik Austria, VZ2021, VZ2011, Gebietsstand 1.1.2023.

Stellung im Beruf	Gemeinde			Politischer Bezirk			Bundesland		
	2021	2011	Änd. %	2021	2011	Änd. %	2021	2011	Änd. %
Selbständige (inkl. Mithelfende)	116	98	18,4	7 987	7 359	8,5	77 451	73 920	4,8
Unselbständige	871	786	10,8	63 361	57 434	10,3	693 919	632 641	9,7