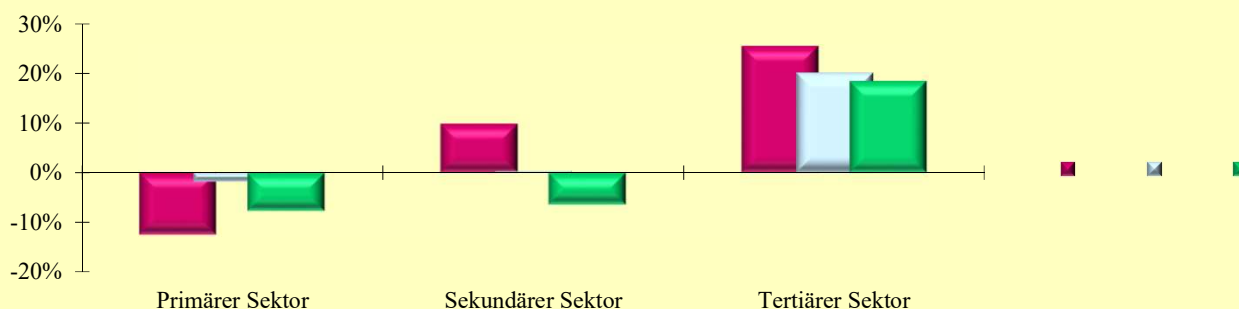


### 2.13 Erwerbstätige nach ÖNACE-Abschnitten

Q: Statistik Austria, RZ2011, VZ2001, Gebietsstand 1.1.2022.

ÖNACE-Abschnitte	Gemeinde			Politischer Bezirk			Bundesland		
	2011	2001	Änd. %	2011	2001	Änd. %	2011	2001	Änd. %
Primärer Sektor	63	72	-12,5	1 930	1 965	-1,8	30 133	32 641	-7,7
Land- und Forstwirtschaft	63	72	-12,5	1 930	1 965	-1,8	30 133	32 641	-7,7
Sekundärer Sektor	246	224	9,8	10 516	10 492	0,2	211 299	225 783	-6,4
Bergbau	SW 1	-	.	16	15	6,7	1 255	1 262	-0,6
Herstellung von Waren	164	162	1,2	7 126	7 217	-1,3	151 024	166 872	-9,5
Energieversorgung	SW 3	-	.	327	421	-22,3	3 556	4 774	-25,5
Wasserver- und Abfallentsorgung	SW 1	3	-66,7	163	203	-19,7	2 628	3 035	-13,4
Bau	77	59	30,5	2 884	2 636	9,4	52 836	49 840	6,0
Tertiärer Sektor	453	361	25,5	30 649	25 512	20,1	458 220	386 716	18,5
Handel	98	71	38,0	6 095	6 057	0,6	107 548	105 299	2,1
Verkehr	45	52	-13,5	1 768	1 713	3,2	30 318	32 347	-6,3
Beherbergung und Gastronomie	29	22	31,8	1 492	1 322	12,9	27 746	26 169	6,0
Information und Kommunikation	17	8	112,5	1 001	1 014	-1,3	12 086	10 882	11,1
Finanz- u. Versicherungsdienstleist.	23	23	0,0	1 573	1 621	-3,0	19 103	20 326	-6,0
Grundstücks- u. Wohnungswesen	SW 3	3	0,0	698	215	224,7	10 300	3 684	179,6
Freiber./techn., wirt. Dienstleist.	56	25	124,0	4 583	2 520	81,9	75 078	39 070	92,2
Persönl., soziale u. öffentl. Dienste	182	157	15,9	13 439	11 050	21,6	176 041	148 939	18,2

Veränderung der Anzahl der Erwerbstätigen nach ÖNACE-Sektoren 2001 - 2011 in Prozent



### 2.14 Erwerbstätige nach ÖNACE-Sektoren in Prozent

Q: Statistik Austria, RZ2011, VZ2001, Gebietsstand 1.1.2022.

ÖNACE-Sektoren	Gemeinde			Politischer Bezirk			Bundesland		
	2011	2001	Änd.	2011	2001	Änd.	2011	2001	Änd.
Primärer Sektor	8,3	11,0	-2,7	4,5	5,2	-0,7	4,3	5,1	-0,8
Sekundärer Sektor	32,3	34,1	-1,8	24,4	27,6	-3,2	30,2	35,0	-4,8
Tertiärer Sektor	59,4	54,9	4,5	71,1	67,2	3,9	65,5	59,9	5,5

### 2.15 Erwerbstätige nach Stellung im Beruf

Q: Statistik Austria, RZ2011, VZ2001, Gebietsstand 1.1.2022.

Stellung im Beruf	Gemeinde			Politischer Bezirk			Bundesland		
	2011	2001	Änd. %	2011	2001	Änd. %	2011	2001	Änd. %
Selbständige (inkl. Mithelfende)	102	98	4,1	4 861	4 396	10,6	73 920	69 158	6,9
Unselbständige	660	559	18,1	38 335	33 573	14,2	632 641	575 982	9,8