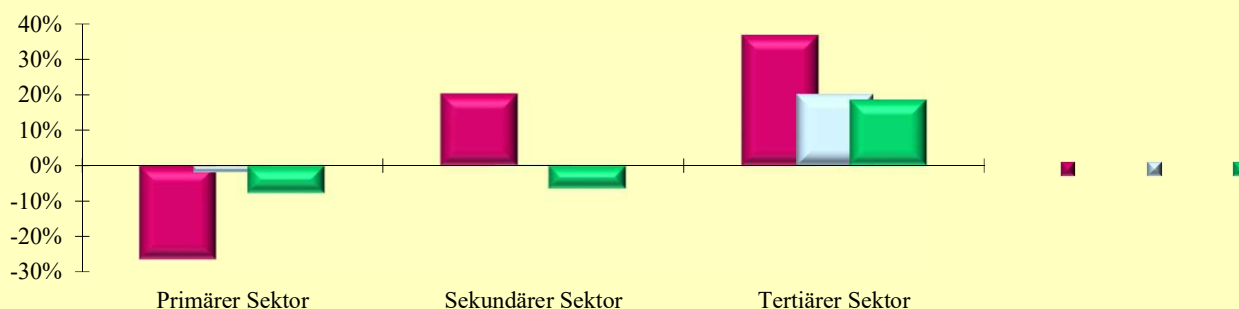


2.13 Erwerbstätige nach ÖNACE-Abschnitten

Q: Statistik Austria, RZ2011, VZ2001, Gebietsstand 1.1.2022.

ÖNACE-Abschnitte	Gemeinde			Politischer Bezirk			Bundesland		
	2011	2001	Änd. %	2011	2001	Änd. %	2011	2001	Änd. %
Primärer Sektor	45	61	-26,2	1 930	1 965	-1,8	30 133	32 641	-7,7
Land- und Forstwirtschaft	45	61	-26,2	1 930	1 965	-1,8	30 133	32 641	-7,7
Sekundärer Sektor	113	94	20,2	10 516	10 492	0,2	211 299	225 783	-6,4
Bergbau	-	-	.	16	15	6,7	1 255	1 262	-0,6
Herstellung von Waren	69	60	15,0	7 126	7 217	-1,3	151 024	166 872	-9,5
Energieversorgung	6	3	100,0	327	421	-22,3	3 556	4 774	-25,5
Wasserver- und Abfallentsorgung	SW 2	5	-60,0	163	203	-19,7	2 628	3 035	-13,4
Bau	36	26	38,5	2 884	2 636	9,4	52 836	49 840	6,0
Tertiärer Sektor	298	218	36,7	30 649	25 512	20,1	458 220	386 716	18,5
Handel	67	78	-14,1	6 095	6 057	0,6	107 548	105 299	2,1
Verkehr	27	12	125,0	1 768	1 713	3,2	30 318	32 347	-6,3
Beherbergung und Gastronomie	6	10	-40,0	1 492	1 322	12,9	27 746	26 169	6,0
Information und Kommunikation	9	7	28,6	1 001	1 014	-1,3	12 086	10 882	11,1
Finanz- u. Versicherungsdienstleist.	19	17	11,8	1 573	1 621	-3,0	19 103	20 326	-6,0
Grundstücks- u. Wohnungswesen	7	2	250,0	698	215	224,7	10 300	3 684	179,6
Freiber./techn., wirt. Dienstleist.	35	12	191,7	4 583	2 520	81,9	75 078	39 070	92,2
Persönl., soziale u. öffentl. Dienste	128	80	60,0	13 439	11 050	21,6	176 041	148 939	18,2

**Veränderung der Anzahl der Erwerbstätigen nach ÖNACE-Sektoren
2001 - 2011 in Prozent**



2.14 Erwerbstätige nach ÖNACE-Sektoren in Prozent

Q: Statistik Austria, RZ2011, VZ2001, Gebietsstand 1.1.2022.

ÖNACE-Sektoren	Gemeinde			Politischer Bezirk			Bundesland		
	2011	2001	Änd.	2011	2001	Änd.	2011	2001	Änd.
Primärer Sektor	9,9	16,4	-6,5	4,5	5,2	-0,7	4,3	5,1	-0,8
Sekundärer Sektor	24,8	25,2	-0,4	24,4	27,6	-3,2	30,2	35,0	-4,8
Tertiärer Sektor	65,4	58,4	6,9	71,1	67,2	3,9	65,5	59,9	5,5

2.15 Erwerbstätige nach Stellung im Beruf

Q: Statistik Austria, RZ2011, VZ2001, Gebietsstand 1.1.2022.

Stellung im Beruf	Gemeinde			Politischer Bezirk			Bundesland		
	2011	2001	Änd. %	2011	2001	Änd. %	2011	2001	Änd. %
Selbständige (inkl. Mithelfende)	74	75	-1,3	4 861	4 396	10,6	73 920	69 158	6,9
Unselbständige	384	298	28,9	38 335	33 573	14,2	632 641	575 982	9,8