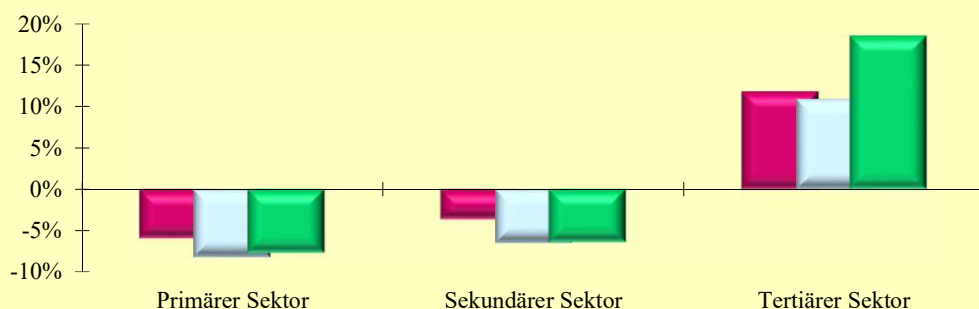


### 2.13 Erwerbstätige nach ÖNACE-Abschnitten

Q: Statistik Austria, RZ2011, VZ2001, Gebietsstand 1.1.2022.

ÖNACE-Abschnitte	Gemeinde			Politischer Bezirk			Bundesland		
	2011	2001	Änd. %	2011	2001	Änd. %	2011	2001	Änd. %
Primärer Sektor	96	102	-5,9	2 105	2 293	-8,2	30 133	32 641	-7,7
Land- und Forstwirtschaft	96	102	-5,9	2 105	2 293	-8,2	30 133	32 641	-7,7
Sekundärer Sektor	268	278	-3,6	9 386	10 038	-6,5	211 299	225 783	-6,4
Bergbau	SW 4	-	.	88	31	183,9	1 255	1 262	-0,6
Herstellung von Waren	169	192	-12,0	6 086	6 913	-12,0	151 024	166 872	-9,5
Energieversorgung	SW 3	3	0,0	79	122	-35,2	3 556	4 774	-25,5
Wasserver- und Abfallentsorgung	6	3	100,0	97	80	21,3	2 628	3 035	-13,4
Bau	86	80	7,5	3 036	2 892	5,0	52 836	49 840	6,0
Tertiärer Sektor	407	364	11,8	15 473	13 957	10,9	458 220	386 716	18,5
Handel	108	105	2,9	3 685	3 598	2,4	107 548	105 299	2,1
Verkehr	41	42	-2,4	1 484	1 692	-12,3	30 318	32 347	-6,3
Beherbergung und Gastronomie	19	19	0,0	1 001	1 012	-1,1	27 746	26 169	6,0
Information und Kommunikation	SW 5	2	150,0	222	230	-3,5	12 086	10 882	11,1
Finanz- u. Versicherungsdienstleist.	20	19	5,3	690	690	0,0	19 103	20 326	-6,0
Grundstücks- u. Wohnungswesen	11	1	1000,0	308	84	266,7	10 300	3 684	179,6
Freiber./techn., wirt. Dienstleist.	35	19	84,2	1 869	1 031	81,3	75 078	39 070	92,2
Persönl., soziale u. öffentl. Dienste	168	157	7,0	6 214	5 620	10,6	176 041	148 939	18,2

**Veränderung der Anzahl der Erwerbstätigen nach ÖNACE-Sektoren  
2001 - 2011 in Prozent**



### 2.14 Erwerbstätige nach ÖNACE-Sektoren in Prozent

Q: Statistik Austria, RZ2011, VZ2001, Gebietsstand 1.1.2022.

ÖNACE-Sektoren	Gemeinde			Politischer Bezirk			Bundesland		
	2011	2001	Änd.	2011	2001	Änd.	2011	2001	Änd.
Primärer Sektor	12,5	13,7	-1,3	7,8	8,7	-0,9	4,3	5,1	-0,8
Sekundärer Sektor	34,8	37,4	-2,6	34,8	38,2	-3,4	30,2	35,0	-4,8
Tertiärer Sektor	52,8	48,9	3,9	57,4	53,1	4,3	65,5	59,9	5,5

### 2.15 Erwerbstätige nach Stellung im Beruf

Q: Statistik Austria, RZ2011, VZ2001, Gebietsstand 1.1.2022.

Stellung im Beruf	Gemeinde			Politischer Bezirk			Bundesland		
	2011	2001	Änd. %	2011	2001	Änd. %	2011	2001	Änd. %
Selbständige (inkl. Mithelfende)	138	114	21,1	3 627	3 318	9,3	73 920	69 158	6,9
Unselbständige	655	630	4,0	24 563	22 970	6,9	632 641	575 982	9,8