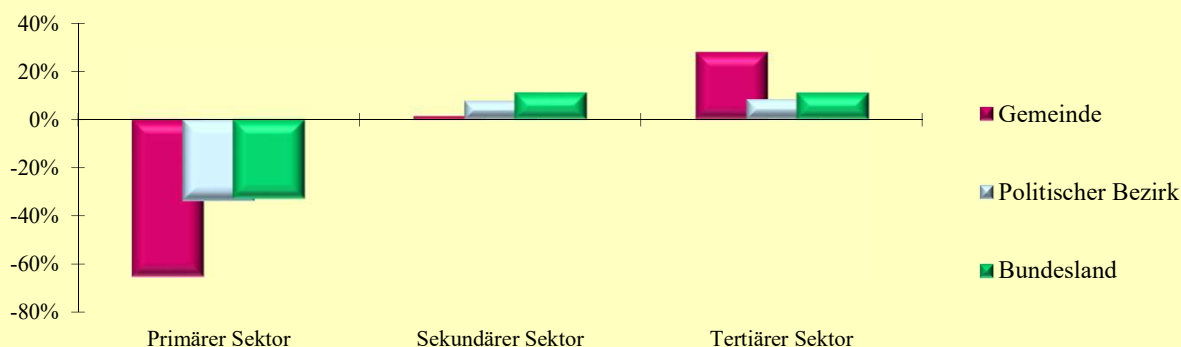


## 2.13 Erwerbstätige nach ÖNACE-Abschnitten

Q: Statistik Austria, VZ2021, VZ2011, Gebietsstand 1.1.2023.

ÖNACE-Abschnitte	Gemeinde			Politischer Bezirk			Bundesland		
	2021	2011	Änd. %	2021	2011	Änd. %	2021	2011	Änd. %
Primärer Sektor	7	20	-65,0	1 398	2 105	-33,6	20 285	30 133	-32,7
Land- und Forstwirtschaft	7	20	-65,0	1 398	2 105	-33,6	20 285	30 133	-32,7
Sekundärer Sektor	73	72	1,4	10 120	9 386	7,8	235 121	211 299	11,3
Bergbau	-	-	.	90	88	2,3	1 219	1 255	-2,9
Herstellung von Waren	45	43	4,7	6 812	6 086	11,9	172 222	151 024	14,0
Energieversorgung	1	2	-50,0	99	79	25,3	3 318	3 556	-6,7
Wasser- und Abfallentsorgung	1	1	0,0	122	97	25,8	3 848	2 628	46,4
Bau	26	26	0,0	2 997	3 036	-1,3	54 514	52 836	3,2
Tertiärer Sektor	105	82	28,0	16 792	15 473	8,5	509 431	458 220	11,2
Handel	33	25	32,0	4 103	3 685	11,3	119 336	107 548	11,0
Verkehr	12	11	9,1	1 412	1 484	-4,9	31 870	30 318	5,1
Beherbergung und Gastronomie	3	1	200,0	1 081	1 001	8,0	29 511	27 746	6,4
Information und Kommunikation	-	1	-100,0	301	222	35,6	17 959	12 086	48,6
Finanz- u. Versicherungsdienstleist.	3	2	50,0	623	690	-9,7	18 440	19 103	-3,5
Grundstücks- u. Wohnungswesen	2	2	0,0	340	308	10,4	10 331	10 300	0,3
Freiber./techn., wirt. Dienstleist.	9	5	80,0	2 138	1 869	14,4	86 638	75 078	15,4
Persönl., soziale u. öffentl. Dienste	43	35	22,9	6 794	6 214	9,3	195 346	176 041	11,0

Veränderung der Anzahl der Erwerbstätigen nach ÖNACE-Sektoren  
2011 - 2021 in Prozent



## 2.14 Erwerbstätige nach ÖNACE-Sektoren in Prozent

Q: Statistik Austria, VZ2021, VZ2011, Gebietsstand 1.1.2023.

ÖNACE-Sektoren	Gemeinde			Politischer Bezirk			Bundesland		
	2021	2011	Änd.	2021	2011	Änd.	2021	2011	Änd.
Primärer Sektor	3,8	11,5	-7,7	4,9	7,8	-2,9	2,7	4,3	-1,7
Sekundärer Sektor	39,5	41,4	-1,9	35,7	34,8	0,9	30,7	30,2	0,5
Tertiärer Sektor	56,8	47,1	9,6	59,3	57,4	1,9	66,6	65,5	1,1

## 2.15 Erwerbstätige nach Stellung im Beruf

Q: Statistik Austria, VZ2021, VZ2011, Gebietsstand 1.1.2023.

Stellung im Beruf	Gemeinde			Politischer Bezirk			Bundesland		
	2021	2011	Änd. %	2021	2011	Änd. %	2021	2011	Änd. %
Selbständige (inkl. Mithelfende)	22	29	-24,1	3 451	3 627	-4,9	77 451	73 920	4,8
Unselbständige	167	145	15,2	25 860	24 563	5,3	693 919	632 641	9,7