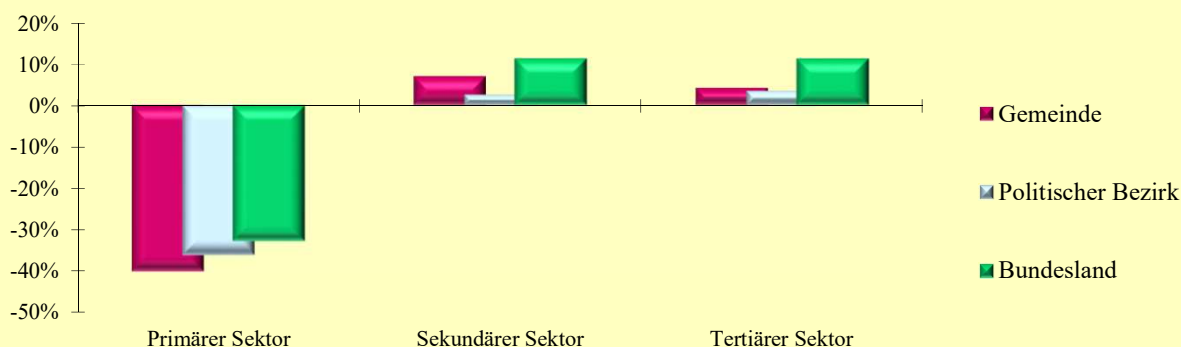


2.13 Erwerbstätige nach ÖNACE-Abschnitten

Q: Statistik Austria, VZ2021, VZ2011, Gebietsstand 1.1.2023.

ÖNACE-Abschnitte	Gemeinde			Politischer Bezirk			Bundesland		
	2021	2011	Änd. %	2021	2011	Änd. %	2021	2011	Änd. %
Primärer Sektor	51	85	-40,0	1 424	2 224	-36,0	20 285	30 133	-32,7
Land- und Forstwirtschaft	51	85	-40,0	1 424	2 224	-36,0	20 285	30 133	-32,7
Sekundärer Sektor	338	316	7,0	9 971	9 725	2,5	235 121	211 299	11,3
Bergbau	1	1	0,0	48	59	-18,6	1 219	1 255	-2,9
Herstellung von Waren	241	211	14,2	6 700	6 337	5,7	172 222	151 024	14,0
Energieversorgung	1	-	.	144	116	24,1	3 318	3 556	-6,7
Wasser- und Abfallentsorgung	2	3	-33,3	116	98	18,4	3 848	2 628	46,4
Bau	93	101	-7,9	2 963	3 115	-4,9	54 514	52 836	3,2
Tertiärer Sektor	605	581	4,1	18 083	17 479	3,5	509 431	458 220	11,2
Handel	140	146	-4,1	3 972	3 784	5,0	119 336	107 548	11,0
Verkehr	37	48	-22,9	995	1 097	-9,3	31 870	30 318	5,1
Beherbergung und Gastronomie	41	36	13,9	1 102	1 258	-12,4	29 511	27 746	6,4
Information und Kommunikation	12	8	50,0	576	362	59,1	17 959	12 086	48,6
Finanz- u. Versicherungsdienstleist.	33	37	-10,8	772	781	-1,2	18 440	19 103	-3,5
Grundstücks- u. Wohnungswesen	9	8	12,5	300	288	4,2	10 331	10 300	0,3
Freiber./techn., wirt. Dienstleist.	54	59	-8,5	1 929	2 125	-9,2	86 638	75 078	15,4
Persönl., soziale u. öffentl. Dienste	279	239	16,7	8 437	7 784	8,4	195 346	176 041	11,0

Veränderung der Anzahl der Erwerbstätigen nach ÖNACE-Sektoren 2011 - 2021 in Prozent



2.14 Erwerbstätige nach ÖNACE-Sektoren in Prozent

Q: Statistik Austria, VZ2021, VZ2011, Gebietsstand 1.1.2023.

ÖNACE-Sektoren	Gemeinde			Politischer Bezirk			Bundesland		
	2021	2011	Änd.	2021	2011	Änd.	2021	2011	Änd.
Primärer Sektor	5,1	8,7	-3,5	4,8	7,6	-2,7	2,7	4,3	-1,7
Sekundärer Sektor	34,0	32,2	1,8	33,8	33,0	0,8	30,7	30,2	0,5
Tertiärer Sektor	60,9	59,2	1,7	61,3	59,4	1,9	66,6	65,5	1,1

2.15 Erwerbstätige nach Stellung im Beruf

Q: Statistik Austria, VZ2021, VZ2011, Gebietsstand 1.1.2023.

Stellung im Beruf	Gemeinde			Politischer Bezirk			Bundesland		
	2021	2011	Änd. %	2021	2011	Änd. %	2021	2011	Änd. %
Selbständige (inkl. Mithelfende)	112	131	-14,5	3 455	3 863	-10,6	77 451	73 920	4,8
Unselbständige	883	851	3,8	26 290	25 836	1,8	693 919	632 641	9,7