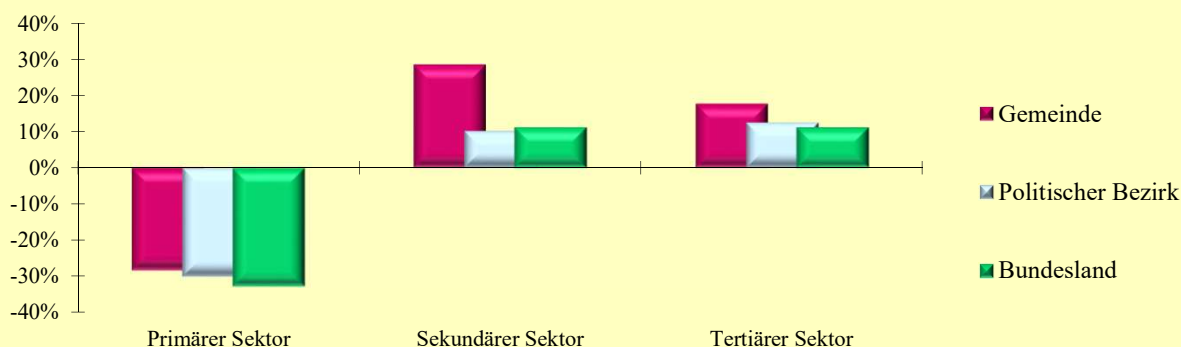


2.13 Erwerbstätige nach ÖNACE-Abschnitten

Q: Statistik Austria, VZ2021, VZ2011, Gebietsstand 1.1.2023.

ÖNACE-Abschnitte	Gemeinde			Politischer Bezirk			Bundesland		
	2021	2011	Änd. %	2021	2011	Änd. %	2021	2011	Änd. %
Primärer Sektor	43	60	-28,3	1 320	1 886	-30,0	20 285	30 133	-32,7
Land- und Forstwirtschaft	43	60	-28,3	1 320	1 886	-30,0	20 285	30 133	-32,7
Sekundärer Sektor	162	126	28,6	11 515	10 453	10,2	235 121	211 299	11,3
Bergbau	1	-	.	102	109	-6,4	1 219	1 255	-2,9
Herstellung von Waren	114	73	56,2	8 539	7 526	13,5	172 222	151 024	14,0
Energieversorgung	1	1	0,0	147	152	-3,3	3 318	3 556	-6,7
Wasser- und Abfallentsorgung	2	-	.	152	78	94,9	3 848	2 628	46,4
Bau	44	52	-15,4	2 575	2 588	-0,5	54 514	52 836	3,2
Tertiärer Sektor	226	192	17,7	19 364	17 202	12,6	509 431	458 220	11,2
Handel	70	51	37,3	4 776	4 167	14,6	119 336	107 548	11,0
Verkehr	14	18	-22,2	1 235	1 352	-8,7	31 870	30 318	5,1
Beherbergung und Gastronomie	24	17	41,2	1 285	1 066	20,5	29 511	27 746	6,4
Information und Kommunikation	5	3	66,7	430	300	43,3	17 959	12 086	48,6
Finanz- u. Versicherungsdienstleist.	10	6	66,7	640	702	-8,8	18 440	19 103	-3,5
Grundstücks- u. Wohnungswesen	2	2	0,0	375	393	-4,6	10 331	10 300	0,3
Freiber./techn., wirt. Dienstleist.	23	25	-8,0	3 042	2 408	26,3	86 638	75 078	15,4
Persönl., soziale u. öffentl. Dienste	78	70	11,4	7 581	6 814	11,3	195 346	176 041	11,0

Veränderung der Anzahl der Erwerbstätigen nach ÖNACE-Sektoren
2011 - 2021 in Prozent



2.14 Erwerbstätige nach ÖNACE-Sektoren in Prozent

Q: Statistik Austria, VZ2021, VZ2011, Gebietsstand 1.1.2023.

ÖNACE-Sektoren	Gemeinde			Politischer Bezirk			Bundesland		
	2021	2011	Änd.	2021	2011	Änd.	2021	2011	Änd.
Primärer Sektor	10,0	15,9	-5,9	4,1	6,4	-2,3	2,7	4,3	-1,7
Sekundärer Sektor	37,6	33,3	4,3	35,8	35,4	0,4	30,7	30,2	0,5
Tertiärer Sektor	52,4	50,8	1,6	60,1	58,2	1,9	66,6	65,5	1,1

2.15 Erwerbstätige nach Stellung im Beruf

Q: Statistik Austria, VZ2021, VZ2011, Gebietsstand 1.1.2023.

Stellung im Beruf	Gemeinde			Politischer Bezirk			Bundesland		
	2021	2011	Änd. %	2021	2011	Änd. %	2021	2011	Änd. %
Selbständige (inkl. Mithelfende)	77	92	-16,3	3 519	3 630	-3,1	77 451	73 920	4,8
Unselbständige	356	287	24,0	29 058	26 279	10,6	693 919	632 641	9,7