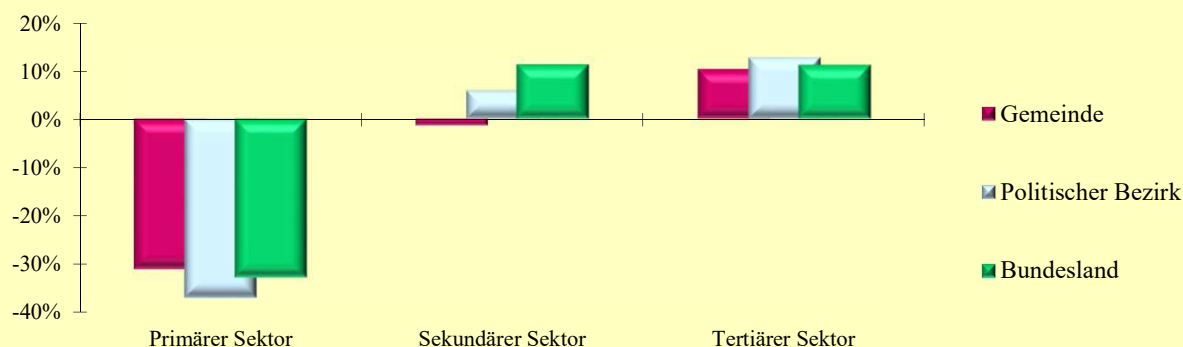


2.13 Erwerbstätige nach ÖNACE-Abschnitten

Q: Statistik Austria, VZ2021, VZ2011, Gebietsstand 1.1.2023.

ÖNACE-Abschnitte	Gemeinde			Politischer Bezirk			Bundesland		
	2021	2011	Änd. %	2021	2011	Änd. %	2021	2011	Änd. %
Primärer Sektor	127	184	-31,0	1 377	2 180	-36,8	20 285	30 133	-32,7
Land- und Forstwirtschaft	127	184	-31,0	1 377	2 180	-36,8	20 285	30 133	-32,7
Sekundärer Sektor	364	369	-1,4	12 271	11 585	5,9	235 121	211 299	11,3
Bergbau	2	-	.	77	74	4,1	1 219	1 255	-2,9
Herstellung von Waren	250	246	1,6	8 534	7 972	7,0	172 222	151 024	14,0
Energieversorgung	3	2	50,0	177	159	11,3	3 318	3 556	-6,7
Wasserver- und Abfallentsorgung	1	2	-50,0	194	125	55,2	3 848	2 628	46,4
Bau	108	119	-9,2	3 289	3 255	1,0	54 514	52 836	3,2
Tertiärer Sektor	664	602	10,3	22 777	20 205	12,7	509 431	458 220	11,2
Handel	183	153	19,6	5 429	4 912	10,5	119 336	107 548	11,0
Verkehr	42	48	-12,5	1 513	1 541	-1,8	31 870	30 318	5,1
Beherbergung und Gastronomie	55	45	22,2	1 143	1 153	-0,9	29 511	27 746	6,4
Information und Kommunikation	23	3	666,7	801	498	60,8	17 959	12 086	48,6
Finanz- u. Versicherungsdienstleist.	19	25	-24,0	955	896	6,6	18 440	19 103	-3,5
Grundstücks- u. Wohnungswesen	12	12	0,0	481	422	14,0	10 331	10 300	0,3
Freiber./techn., wirt. Dienstleist.	75	72	4,2	3 364	2 881	16,8	86 638	75 078	15,4
Persönl., soziale u. öffentl. Dienste	255	244	4,5	9 091	7 902	15,0	195 346	176 041	11,0

Veränderung der Anzahl der Erwerbstätigen nach ÖNACE-Sektoren
2011 - 2021 in Prozent



2.14 Erwerbstätige nach ÖNACE-Sektoren in Prozent

Q: Statistik Austria, VZ2021, VZ2011, Gebietsstand 1.1.2023.

ÖNACE-Sektoren	Gemeinde			Politischer Bezirk			Bundesland		
	2021	2011	Änd.	2021	2011	Änd.	2021	2011	Änd.
Primärer Sektor	11,0	15,9	-4,9	3,8	6,4	-2,6	2,7	4,3	-1,7
Sekundärer Sektor	31,5	31,9	-0,4	33,7	34,1	-0,4	30,7	30,2	0,5
Tertiärer Sektor	57,5	52,1	5,4	62,5	59,5	3,1	66,6	65,5	1,1

2.15 Erwerbstätige nach Stellung im Beruf

Q: Statistik Austria, VZ2021, VZ2011, Gebietsstand 1.1.2023.

Stellung im Beruf	Gemeinde			Politischer Bezirk			Bundesland		
	2021	2011	Änd. %	2021	2011	Änd. %	2021	2011	Änd. %
Selbständige (inkl. Mithelfende)	197	249	-20,9	3 763	3 987	-5,6	77 451	73 920	4,8
Unselbständige	959	912	5,2	32 734	30 059	8,9	693 919	632 641	9,7