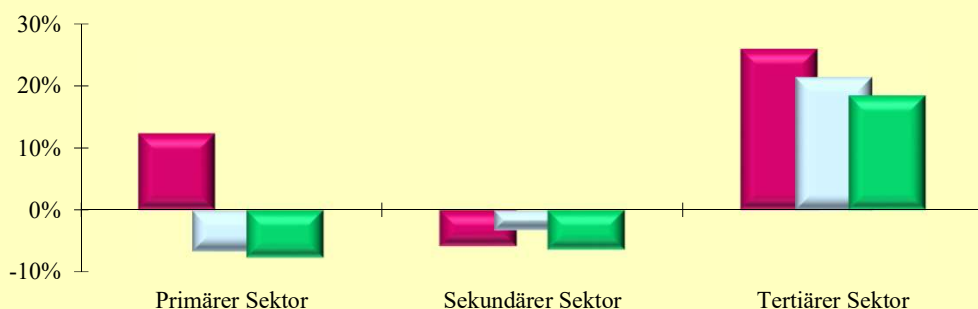


2.13 Erwerbstätige nach ÖNACE-Abschnitten

Q: Statistik Austria, RZ2011, VZ2001, Gebietsstand 1.1.2022.

ÖNACE-Abschnitte	Gemeinde			Politischer Bezirk			Bundesland		
	2011	2001	Änd. %	2011	2001	Änd. %	2011	2001	Änd. %
Primärer Sektor	109	97	12,4	1 950	2 088	-6,6	30 133	32 641	-7,7
Land- und Forstwirtschaft	109	97	12,4	1 950	2 088	-6,6	30 133	32 641	-7,7
Sekundärer Sektor	306	325	-5,8	10 399	10 736	-3,1	211 299	225 783	-6,4
Bergbau	SW 4	6	-33,3	77	124	-37,9	1 255	1 262	-0,6
Herstellung von Waren	205	245	-16,3	7 506	8 526	-12,0	151 024	166 872	-9,5
Energieversorgung	SW 3	1	200,0	101	80	26,3	3 556	4 774	-25,5
Wasserver- und Abfallentsorgung	9	9	0,0	87	96	-9,4	2 628	3 035	-13,4
Bau	85	64	32,8	2 628	1 910	37,6	52 836	49 840	6,0
Tertiärer Sektor	504	400	26,0	15 433	12 709	21,4	458 220	386 716	18,5
Handel	115	96	19,8	3 836	3 517	9,1	107 548	105 299	2,1
Verkehr	52	58	-10,3	951	1 067	-10,9	30 318	32 347	-6,3
Beherbergung und Gastronomie	57	59	-3,4	1 311	1 269	3,3	27 746	26 169	6,0
Information und Kommunikation	SW 1	5	-80,0	273	198	37,9	12 086	10 882	11,1
Finanz- u. Versicherungsdienstleist.	24	16	50,0	652	666	-2,1	19 103	20 326	-6,0
Grundstücks- u. Wohnungswesen	SW 5	1	400,0	301	62	385,5	10 300	3 684	179,6
Freiber./techn., wirt. Dienstleist.	61	25	144,0	2 293	956	139,9	75 078	39 070	92,2
Persönl., soziale u. öffentl. Dienste	189	140	35,0	5 816	4 974	16,9	176 041	148 939	18,2

Veränderung der Anzahl der Erwerbstätigen nach ÖNACE-Sektoren
2001 - 2011 in Prozent



2.14 Erwerbstätige nach ÖNACE-Sektoren in Prozent

Q: Statistik Austria, RZ2011, VZ2001, Gebietsstand 1.1.2022.

ÖNACE-Sektoren	Gemeinde			Politischer Bezirk			Bundesland		
	2011	2001	Änd.	2011	2001	Änd.	2011	2001	Änd.
Primärer Sektor	11,9	11,8	0,1	7,0	8,2	-1,2	4,3	5,1	-0,8
Sekundärer Sektor	33,3	39,5	-6,2	37,4	42,0	-4,6	30,2	35,0	-4,8
Tertiärer Sektor	54,8	48,7	6,2	55,6	49,8	5,8	65,5	59,9	5,5

2.15 Erwerbstätige nach Stellung im Beruf

Q: Statistik Austria, RZ2011, VZ2001, Gebietsstand 1.1.2022.

Stellung im Beruf	Gemeinde			Politischer Bezirk			Bundesland		
	2011	2001	Änd. %	2011	2001	Änd. %	2011	2001	Änd. %
Selbständige (inkl. Mithelfende)	166	135	23,0	3 767	3 367	11,9	73 920	69 158	6,9
Unselbständige	755	687	9,9	24 071	22 166	8,6	632 641	575 982	9,8