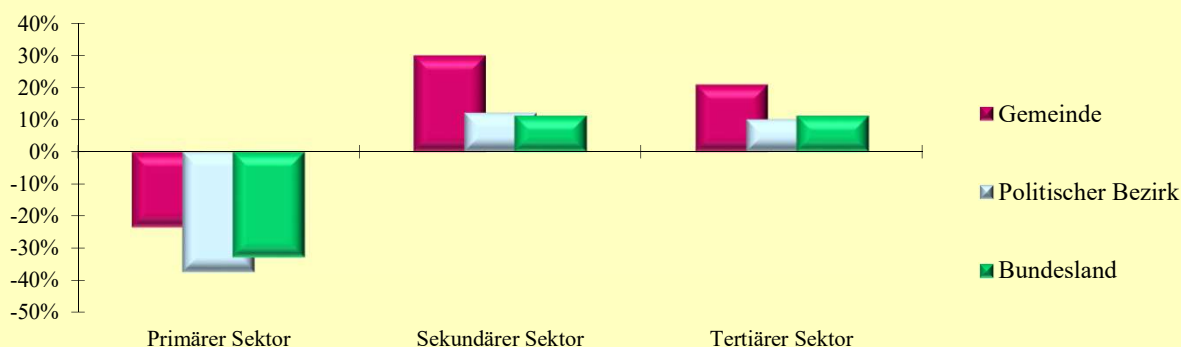


## 2.13 Erwerbstätige nach ÖNACE-Abschnitten

Q: Statistik Austria, VZ2021, VZ2011, Gebietsstand 1.1.2023.

ÖNACE-Abschnitte	Gemeinde			Politischer Bezirk			Bundesland		
	2021	2011	Änd. %	2021	2011	Änd. %	2021	2011	Änd. %
Primärer Sektor	23	30	-23,3	1 245	1 986	-37,3	20 285	30 133	-32,7
Land- und Forstwirtschaft	23	30	-23,3	1 245	1 986	-37,3	20 285	30 133	-32,7
Sekundärer Sektor	235	181	29,8	11 475	10 239	12,1	235 121	211 299	11,3
Bergbau	1	1	0,0	39	25	56,0	1 219	1 255	-2,9
Herstellung von Waren	169	134	26,1	8 419	7 474	12,6	172 222	151 024	14,0
Energieversorgung	5	8	-37,5	126	169	-25,4	3 318	3 556	-6,7
Wasser- und Abfallentsorgung	6	2	200,0	167	115	45,2	3 848	2 628	46,4
Bau	54	36	50,0	2 724	2 456	10,9	54 514	52 836	3,2
Tertiärer Sektor	499	413	20,8	21 693	19 709	10,1	509 431	458 220	11,2
Handel	126	115	9,6	5 713	5 161	10,7	119 336	107 548	11,0
Verkehr	25	22	13,6	1 241	1 333	-6,9	31 870	30 318	5,1
Beherbergung und Gastronomie	13	12	8,3	1 026	1 068	-3,9	29 511	27 746	6,4
Information und Kommunikation	13	13	0,0	549	388	41,5	17 959	12 086	48,6
Finanz- u. Versicherungsdienstleist.	16	11	45,5	764	830	-8,0	18 440	19 103	-3,5
Grundstücks- u. Wohnungswesen	5	5	0,0	345	333	3,6	10 331	10 300	0,3
Freiber./techn., wirt. Dienstleist.	65	49	32,7	3 085	2 490	23,9	86 638	75 078	15,4
Persönl., soziale u. öffentl. Dienste	236	186	26,9	8 970	8 106	10,7	195 346	176 041	11,0

### Veränderung der Anzahl der Erwerbstätigen nach ÖNACE-Sektoren 2011 - 2021 in Prozent



## 2.14 Erwerbstätige nach ÖNACE-Sektoren in Prozent

Q: Statistik Austria, VZ2021, VZ2011, Gebietsstand 1.1.2023.

ÖNACE-Sektoren	Gemeinde			Politischer Bezirk			Bundesland		
	2021	2011	Änd.	2021	2011	Änd.	2021	2011	Änd.
Primärer Sektor	3,0	4,8	-1,8	3,6	6,2	-2,6	2,7	4,3	-1,7
Sekundärer Sektor	31,0	29,0	2,0	33,3	32,1	1,3	30,7	30,2	0,5
Tertiärer Sektor	65,9	66,2	-0,3	63,0	61,7	1,3	66,6	65,5	1,1

## 2.15 Erwerbstätige nach Stellung im Beruf

Q: Statistik Austria, VZ2021, VZ2011, Gebietsstand 1.1.2023.

Stellung im Beruf	Gemeinde			Politischer Bezirk			Bundesland		
	2021	2011	Änd. %	2021	2011	Änd. %	2021	2011	Änd. %
Selbständige (inkl. Mithelfende)	76	74	2,7	3 740	3 872	-3,4	77 451	73 920	4,8
Unselbständige	681	550	23,8	30 804	28 134	9,5	693 919	632 641	9,7