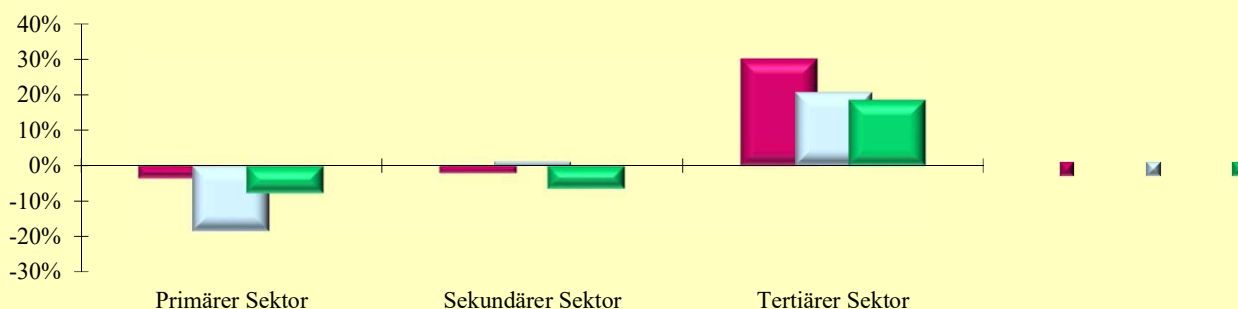


2.13 Erwerbstätige nach ÖNACE-Abschnitten

Q: Statistik Austria, RZ2011, VZ2001, Gebietsstand 1.1.2022.

ÖNACE-Abschnitte	Gemeinde			Politischer Bezirk			Bundesland		
	2011	2001	Änd. %	2011	2001	Änd. %	2011	2001	Änd. %
Primärer Sektor	54	56	-3,6	1 986	2 434	-18,4	30 133	32 641	-7,7
Land- und Forstwirtschaft	54	56	-3,6	1 986	2 434	-18,4	30 133	32 641	-7,7
Sekundärer Sektor	186	190	-2,1	10 239	10 123	1,1	211 299	225 783	-6,4
Bergbau	-	-	.	25	24	4,2	1 255	1 262	-0,6
Herstellung von Waren	123	126	-2,4	7 474	7 313	2,2	151 024	166 872	-9,5
Energieversorgung	-	2	-100,0	169	106	59,4	3 556	4 774	-25,5
Wasserver- und Abfallentsorgung	-	-	.	115	107	7,5	2 628	3 035	-13,4
Bau	63	62	1,6	2 456	2 573	-4,5	52 836	49 840	6,0
Tertiärer Sektor	337	259	30,1	19 709	16 336	20,6	458 220	386 716	18,5
Handel	96	72	33,3	5 161	4 634	11,4	107 548	105 299	2,1
Verkehr	29	36	-19,4	1 333	1 577	-15,5	30 318	32 347	-6,3
Beherbergung und Gastronomie	20	13	53,8	1 068	1 048	1,9	27 746	26 169	6,0
Information und Kommunikation	SW 5	8	-37,5	388	311	24,8	12 086	10 882	11,1
Finanz- u. Versicherungsdienstleist.	12	9	33,3	830	836	-0,7	19 103	20 326	-6,0
Grundstücks- u. Wohnungswesen	6	2	200,0	333	83	301,2	10 300	3 684	179,6
Freiber./techn., wirt. Dienstleist.	34	20	70,0	2 490	1 291	92,9	75 078	39 070	92,2
Persönl., soziale u. öffentl. Dienste	135	99	36,4	8 106	6 556	23,6	176 041	148 939	18,2

Veränderung der Anzahl der Erwerbstätigen nach ÖNACE-Sektoren
2001 - 2011 in Prozent



2.14 Erwerbstätige nach ÖNACE-Sektoren in Prozent

Q: Statistik Austria, RZ2011, VZ2001, Gebietsstand 1.1.2022.

ÖNACE-Sektoren	Gemeinde			Politischer Bezirk			Bundesland		
	2011	2001	Änd.	2011	2001	Änd.	2011	2001	Änd.
Primärer Sektor	9,4	11,1	-1,7	6,2	8,4	-2,2	4,3	5,1	-0,8
Sekundärer Sektor	32,2	37,6	-5,4	32,1	35,0	-3,0	30,2	35,0	-4,8
Tertiärer Sektor	58,4	51,3	7,1	61,7	56,5	5,2	65,5	59,9	5,5

2.15 Erwerbstätige nach Stellung im Beruf

Q: Statistik Austria, RZ2011, VZ2001, Gebietsstand 1.1.2022.

Stellung im Beruf	Gemeinde			Politischer Bezirk			Bundesland		
	2011	2001	Änd. %	2011	2001	Änd. %	2011	2001	Änd. %
Selbständige (inkl. Mithelfende)	88	83	6,0	3 872	3 885	-0,3	73 920	69 158	6,9
Unselbständige	489	422	15,9	28 134	25 008	12,5	632 641	575 982	9,8