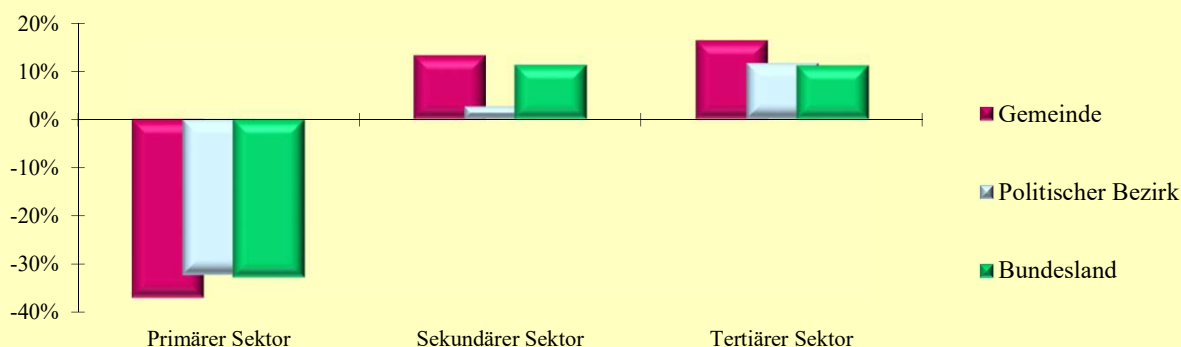


## 2.13 Erwerbstätige nach ÖNACE-Abschnitten

Q: Statistik Austria, VZ2021, VZ2011, Gebietsstand 1.1.2023.

| ÖNACE-Abschnitte                      | Gemeinde |      |        | Politischer Bezirk |        |        | Bundesland |         |        |
|---------------------------------------|----------|------|--------|--------------------|--------|--------|------------|---------|--------|
|                                       | 2021     | 2011 | Änd. % | 2021               | 2011   | Änd. % | 2021       | 2011    | Änd. % |
| Primärer Sektor                       | 48       | 76   | -36,8  | 1 032              | 1 522  | -32,2  | 20 285     | 30 133  | -32,7  |
| Land- und Forstwirtschaft             | 48       | 76   | -36,8  | 1 032              | 1 522  | -32,2  | 20 285     | 30 133  | -32,7  |
| Sekundärer Sektor                     | 556      | 491  | 13,2   | 16 012             | 15 598 | 2,7    | 235 121    | 211 299 | 11,3   |
| Bergbau                               | 3        | 4    | -25,0  | 359                | 347    | 3,5    | 1 219      | 1 255   | -2,9   |
| Herstellung von Waren                 | 403      | 373  | 8,0    | 11 209             | 10 488 | 6,9    | 172 222    | 151 024 | 14,0   |
| Energieversorgung                     | 19       | 8    | 137,5  | 342                | 285    | 20,0   | 3 318      | 3 556   | -6,7   |
| Wasserver- und Abfallentsorgung       | 7        | 2    | 250,0  | 278                | 269    | 3,3    | 3 848      | 2 628   | 46,4   |
| Bau                                   | 124      | 104  | 19,2   | 3 824              | 4 209  | -9,1   | 54 514     | 52 836  | 3,2    |
| Tertiärer Sektor                      | 968      | 832  | 16,3   | 34 310             | 30 727 | 11,7   | 509 431    | 458 220 | 11,2   |
| Handel                                | 285      | 244  | 16,8   | 7 993              | 7 118  | 12,3   | 119 336    | 107 548 | 11,0   |
| Verkehr                               | 28       | 36   | -22,2  | 1 914              | 2 019  | -5,2   | 31 870     | 30 318  | 5,1    |
| Beherbergung und Gastronomie          | 52       | 37   | 40,5   | 3 162              | 2 807  | 12,6   | 29 511     | 27 746  | 6,4    |
| Information und Kommunikation         | 19       | 19   | 0,0    | 769                | 597    | 28,8   | 17 959     | 12 086  | 48,6   |
| Finanz- u. Versicherungsdienstleist.  | 38       | 39   | -2,6   | 1 146              | 1 246  | -8,0   | 18 440     | 19 103  | -3,5   |
| Grundstücks- u. Wohnungswesen         | 24       | 19   | 26,3   | 765                | 700    | 9,3    | 10 331     | 10 300  | 0,3    |
| Freiber./techn., wirt. Dienstleist.   | 134      | 115  | 16,5   | 5 020              | 4 302  | 16,7   | 86 638     | 75 078  | 15,4   |
| Persönl., soziale u. öffentl. Dienste | 388      | 323  | 20,1   | 13 541             | 11 938 | 13,4   | 195 346    | 176 041 | 11,0   |

Veränderung der Anzahl der Erwerbstätigen nach ÖNACE-Sektoren  
2011 - 2021 in Prozent



## 2.14 Erwerbstätige nach ÖNACE-Sektoren in Prozent

Q: Statistik Austria, VZ2021, VZ2011, Gebietsstand 1.1.2023.

| ÖNACE-Sektoren    | Gemeinde |      |      | Politischer Bezirk |      |      | Bundesland |      |      |
|-------------------|----------|------|------|--------------------|------|------|------------|------|------|
|                   | 2021     | 2011 | Änd. | 2021               | 2011 | Änd. | 2021       | 2011 | Änd. |
| Primärer Sektor   | 3,1      | 5,4  | -2,4 | 2,0                | 3,2  | -1,2 | 2,7        | 4,3  | -1,7 |
| Sekundärer Sektor | 35,4     | 35,1 | 0,3  | 31,2               | 32,6 | -1,4 | 30,7       | 30,2 | 0,5  |
| Tertiärer Sektor  | 61,6     | 59,5 | 2,1  | 66,8               | 64,2 | 2,6  | 66,6       | 65,5 | 1,1  |

## 2.15 Erwerbstätige nach Stellung im Beruf

Q: Statistik Austria, VZ2021, VZ2011, Gebietsstand 1.1.2023.

| Stellung im Beruf                | Gemeinde |       |        | Politischer Bezirk |        |        | Bundesland |         |        |
|----------------------------------|----------|-------|--------|--------------------|--------|--------|------------|---------|--------|
|                                  | 2021     | 2011  | Änd. % | 2021               | 2011   | Änd. % | 2021       | 2011    | Änd. % |
| Selbständige (inkl. Mithelfende) | 184      | 175   | 5,1    | 5 745              | 5 094  | 12,8   | 77 451     | 73 920  | 4,8    |
| Unselbständige                   | 1 396    | 1 230 | 13,5   | 45 828             | 43 009 | 6,6    | 693 919    | 632 641 | 9,7    |