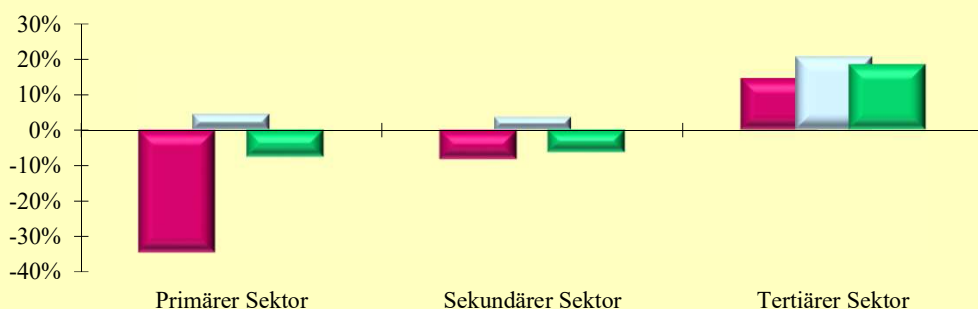


### 2.13 Erwerbstätige nach ÖNACE-Abschnitten

Q: Statistik Austria, RZ2011, VZ2001, Gebietsstand 1.1.2022.

ÖNACE-Abschnitte	Gemeinde			Politischer Bezirk			Bundesland		
	2011	2001	Änd. %	2011	2001	Änd. %	2011	2001	Änd. %
Primärer Sektor	69	105	-34,3	2 869	2 746	4,5	30 133	32 641	-7,7
Land- und Forstwirtschaft	69	105	-34,3	2 869	2 746	4,5	30 133	32 641	-7,7
Sekundärer Sektor	224	244	-8,2	10 285	9 924	3,6	211 299	225 783	-6,4
Bergbau	SW 3	7	-57,1	38	61	-37,7	1 255	1 262	-0,6
Herstellung von Waren	167	175	-4,6	7 003	6 907	1,4	151 024	166 872	-9,5
Energieversorgung	SW 2	2	0,0	190	140	35,7	3 556	4 774	-25,5
Wasserver- und Abfallentsorgung	SW 2	4	-50,0	159	180	-11,7	2 628	3 035	-13,4
Bau	50	56	-10,7	2 895	2 636	9,8	52 836	49 840	6,0
Tertiärer Sektor	401	350	14,6	21 072	17 462	20,7	458 220	386 716	18,5
Handel	92	101	-8,9	4 633	4 319	7,3	107 548	105 299	2,1
Verkehr	28	36	-22,2	1 583	1 777	-10,9	30 318	32 347	-6,3
Beherbergung und Gastronomie	32	28	14,3	1 236	1 227	0,7	27 746	26 169	6,0
Information und Kommunikation	7	4	75,0	596	456	30,7	12 086	10 882	11,1
Finanz- u. Versicherungsdienstleist.	19	21	-9,5	1 024	923	10,9	19 103	20 326	-6,0
Grundstücks- u. Wohnungswesen	8	3	166,7	358	127	181,9	10 300	3 684	179,6
Freiber./techn., wirt. Dienstleist.	46	22	109,1	2 726	1 430	90,6	75 078	39 070	92,2
Persönl., soziale u. öffentl. Dienste	169	135	25,2	8 916	7 203	23,8	176 041	148 939	18,2

Veränderung der Anzahl der Erwerbstätigen nach ÖNACE-Sektoren 2001 - 2011 in Prozent



### 2.14 Erwerbstätige nach ÖNACE-Sektoren in Prozent

Q: Statistik Austria, RZ2011, VZ2001, Gebietsstand 1.1.2022.

ÖNACE-Sektoren	Gemeinde			Politischer Bezirk			Bundesland		
	2011	2001	Änd.	2011	2001	Änd.	2011	2001	Änd.
Primärer Sektor	9,9	15,0	-5,1	8,4	9,1	-0,7	4,3	5,1	-0,8
Sekundärer Sektor	32,3	34,9	-2,6	30,1	32,9	-2,9	30,2	35,0	-4,8
Tertiärer Sektor	57,8	50,1	7,7	61,6	58,0	3,6	65,5	59,9	5,5

### 2.15 Erwerbstätige nach Stellung im Beruf

Q: Statistik Austria, RZ2011, VZ2001, Gebietsstand 1.1.2022.

Stellung im Beruf	Gemeinde			Politischer Bezirk			Bundesland		
	2011	2001	Änd. %	2011	2001	Änd. %	2011	2001	Änd. %
Selbständige (inkl. Mithelfende)	94	125	-24,8	4 695	3 999	17,4	73 920	69 158	6,9
Unselbständige	603	574	5,1	29 595	26 133	13,2	632 641	575 982	9,8