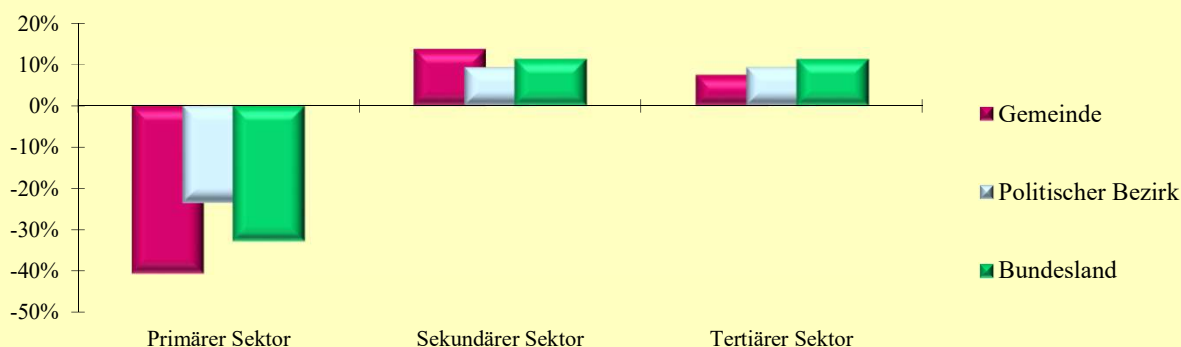


2.13 Erwerbstätige nach ÖNACE-Abschnitten

Q: Statistik Austria, VZ2021, VZ2011, Gebietsstand 1.1.2023.

ÖNACE-Abschnitte	Gemeinde			Politischer Bezirk			Bundesland		
	2021	2011	Änd. %	2021	2011	Änd. %	2021	2011	Änd. %
Primärer Sektor	59	99	-40,4	614	803	-23,5	20 285	30 133	-32,7
Land- und Forstwirtschaft	59	99	-40,4	614	803	-23,5	20 285	30 133	-32,7
Sekundärer Sektor	574	505	13,7	5 331	4 879	9,3	235 121	211 299	11,3
Bergbau	3	2	50,0	41	42	-2,4	1 219	1 255	-2,9
Herstellung von Waren	419	336	24,7	3 655	3 288	11,2	172 222	151 024	14,0
Energieversorgung	5	5	0,0	96	126	-23,8	3 318	3 556	-6,7
Wasser- und Abfallentsorgung	9	10	-10,0	68	56	21,4	3 848	2 628	46,4
Bau	138	152	-9,2	1 471	1 367	7,6	54 514	52 836	3,2
Tertiärer Sektor	957	891	7,4	11 648	10 659	9,3	509 431	458 220	11,2
Handel	286	271	5,5	3 384	3 102	9,1	119 336	107 548	11,0
Verkehr	60	54	11,1	624	621	0,5	31 870	30 318	5,1
Beherbergung und Gastronomie	35	32	9,4	489	467	4,7	29 511	27 746	6,4
Information und Kommunikation	21	18	16,7	373	250	49,2	17 959	12 086	48,6
Finanz- u. Versicherungsdienstleist.	36	50	-28,0	498	507	-1,8	18 440	19 103	-3,5
Grundstücks- u. Wohnungswesen	20	10	100,0	184	180	2,2	10 331	10 300	0,3
Freiber./techn., wirt. Dienstleist.	106	101	5,0	1 542	1 388	11,1	86 638	75 078	15,4
Persönl., soziale u. öffentl. Dienste	393	355	10,7	4 554	4 144	9,9	195 346	176 041	11,0

**Veränderung der Anzahl der Erwerbstätigen nach ÖNACE-Sektoren
2011 - 2021 in Prozent**



2.14 Erwerbstätige nach ÖNACE-Sektoren in Prozent

Q: Statistik Austria, VZ2021, VZ2011, Gebietsstand 1.1.2023.

ÖNACE-Sektoren	Gemeinde			Politischer Bezirk			Bundesland		
	2021	2011	Änd.	2021	2011	Änd.	2021	2011	Änd.
Primärer Sektor	3,7	6,6	-2,9	3,5	4,9	-1,4	2,7	4,3	-1,7
Sekundärer Sektor	36,1	33,8	2,3	30,3	29,9	0,4	30,7	30,2	0,5
Tertiärer Sektor	60,2	59,6	0,6	66,2	65,2	1,0	66,6	65,5	1,1

2.15 Erwerbstätige nach Stellung im Beruf

Q: Statistik Austria, VZ2021, VZ2011, Gebietsstand 1.1.2023.

Stellung im Beruf	Gemeinde			Politischer Bezirk			Bundesland		
	2021	2011	Änd. %	2021	2011	Änd. %	2021	2011	Änd. %
Selbständige (inkl. Mithelfende)	159	178	-10,7	1 856	1 728	7,4	77 451	73 920	4,8
Unselbständige	1 436	1 319	8,9	15 788	14 656	7,7	693 919	632 641	9,7