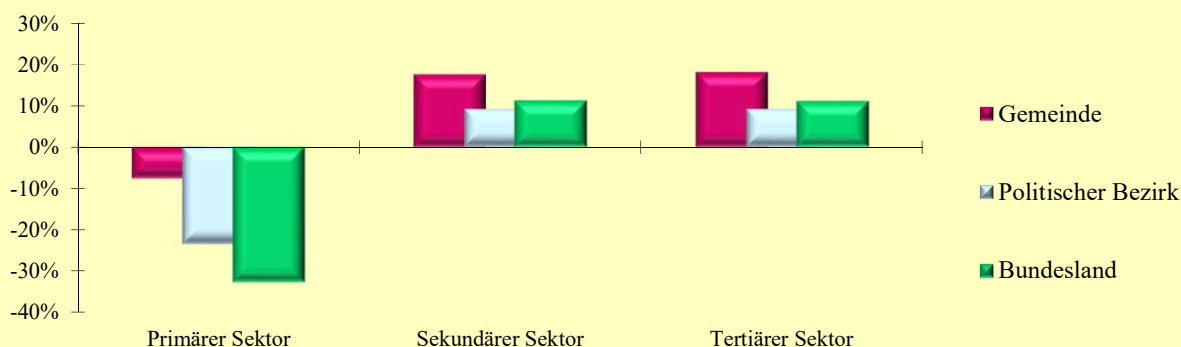


## 2.13 Erwerbstätige nach ÖNACE-Abschnitten

Q: Statistik Austria, VZ2021, VZ2011, Gebietsstand 1.1.2023.

ÖNACE-Abschnitte	Gemeinde			Politischer Bezirk			Bundesland		
	2021	2011	Änd. %	2021	2011	Änd. %	2021	2011	Änd. %
Primärer Sektor	74	80	-7,5	614	803	-23,5	20 285	30 133	-32,7
Land- und Forstwirtschaft	74	80	-7,5	614	803	-23,5	20 285	30 133	-32,7
Sekundärer Sektor	818	696	17,5	5 331	4 879	9,3	235 121	211 299	11,3
Bergbau	8	8	0,0	41	42	-2,4	1 219	1 255	-2,9
Herstellung von Waren	587	485	21,0	3 655	3 288	11,2	172 222	151 024	14,0
Energieversorgung	11	15	-26,7	96	126	-23,8	3 318	3 556	-6,7
Wasser- und Abfallentsorgung	9	6	50,0	68	56	21,4	3 848	2 628	46,4
Bau	203	182	11,5	1 471	1 367	7,6	54 514	52 836	3,2
Tertiärer Sektor	2 265	1 917	18,2	11 648	10 659	9,3	509 431	458 220	11,2
Handel	584	477	22,4	3 384	3 102	9,1	119 336	107 548	11,0
Verkehr	114	102	11,8	624	621	0,5	31 870	30 318	5,1
Beherbergung und Gastronomie	70	67	4,5	489	467	4,7	29 511	27 746	6,4
Information und Kommunikation	99	60	65,0	373	250	49,2	17 959	12 086	48,6
Finanz- u. Versicherungsdienstleist.	108	98	10,2	498	507	-1,8	18 440	19 103	-3,5
Grundstücks- u. Wohnungswesen	35	39	-10,3	184	180	2,2	10 331	10 300	0,3
Freiber./techn., wirt. Dienstleist.	336	299	12,4	1 542	1 388	11,1	86 638	75 078	15,4
Persönl., soziale u. öffentl. Dienste	919	775	18,6	4 554	4 144	9,9	195 346	176 041	11,0

### Veränderung der Anzahl der Erwerbstätigen nach ÖNACE-Sektoren 2011 - 2021 in Prozent



## 2.14 Erwerbstätige nach ÖNACE-Sektoren in Prozent

Q: Statistik Austria, VZ2021, VZ2011, Gebietsstand 1.1.2023.

ÖNACE-Sektoren	Gemeinde			Politischer Bezirk			Bundesland		
	2021	2011	Änd.	2021	2011	Änd.	2021	2011	Änd.
Primärer Sektor	2,3	3,0	-0,6	3,5	4,9	-1,4	2,7	4,3	-1,7
Sekundärer Sektor	25,9	25,8	0,1	30,3	29,9	0,4	30,7	30,2	0,5
Tertiärer Sektor	71,7	71,2	0,6	66,2	65,2	1,0	66,6	65,5	1,1

## 2.15 Erwerbstätige nach Stellung im Beruf

Q: Statistik Austria, VZ2021, VZ2011, Gebietsstand 1.1.2023.

Stellung im Beruf	Gemeinde			Politischer Bezirk			Bundesland		
	2021	2011	Änd. %	2021	2011	Änd. %	2021	2011	Änd. %
Selbständige (inkl. Mithelfende)	300	228	31,6	1 856	1 728	7,4	77 451	73 920	4,8
Unselbständige	2 867	2 476	15,8	15 788	14 656	7,7	693 919	632 641	9,7