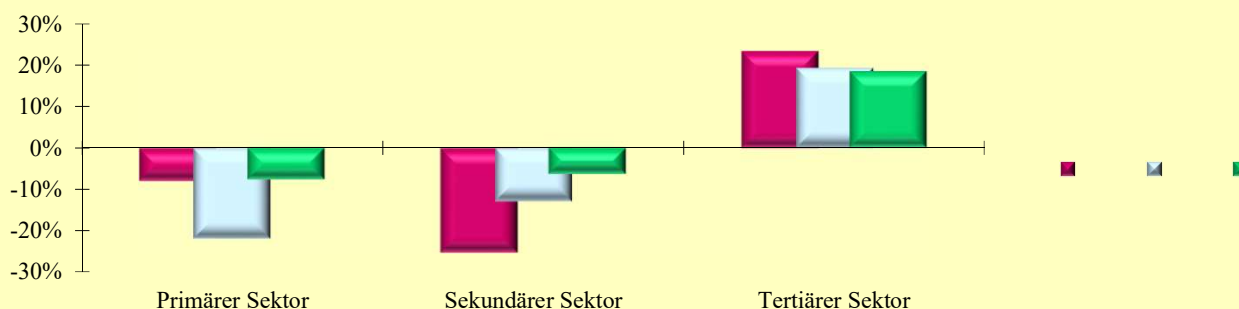


2.13 Erwerbstätige nach ÖNACE-Abschnitten

Q: Statistik Austria, RZ2011, VZ2001, Gebietsstand 1.1.2022.

ÖNACE-Abschnitte	Gemeinde			Politischer Bezirk			Bundesland		
	2011	2001	Änd. %	2011	2001	Änd. %	2011	2001	Änd. %
Primärer Sektor	116	126	-7,9	2 874	3 680	-21,9	30 133	32 641	-7,7
Land- und Forstwirtschaft	116	126	-7,9	2 874	3 680	-21,9	30 133	32 641	-7,7
Sekundärer Sektor	346	462	-25,1	17 521	20 109	-12,9	211 299	225 783	-6,4
Bergbau	SW 1	1	0,0	79	64	23,4	1 255	1 262	-0,6
Herstellung von Waren	283	392	-27,8	13 843	16 192	-14,5	151 024	166 872	-9,5
Energieversorgung	SW 4	4	0,0	259	370	-30,0	3 556	4 774	-25,5
Wasserver- und Abfallentsorgung	-	2	-100,0	190	306	-37,9	2 628	3 035	-13,4
Bau	58	63	-7,9	3 150	3 177	-0,8	52 836	49 840	6,0
Tertiärer Sektor	567	460	23,3	26 003	21 810	19,2	458 220	386 716	18,5
Handel	132	120	10,0	6 574	6 409	2,6	107 548	105 299	2,1
Verkehr	26	42	-38,1	1 629	1 861	-12,5	30 318	32 347	-6,3
Beherbergung und Gastronomie	28	43	-34,9	1 703	1 574	8,2	27 746	26 169	6,0
Information und Kommunikation	SW 4	11	-63,6	366	535	-31,6	12 086	10 882	11,1
Finanz- u. Versicherungsdienstleist.	24	29	-17,2	1 239	1 384	-10,5	19 103	20 326	-6,0
Grundstücks- u. Wohnungswesen	24	2	1100,0	565	175	222,9	10 300	3 684	179,6
Freiber./techn., wirt. Dienstleist.	145	29	400,0	5 011	1 733	189,2	75 078	39 070	92,2
Persönl., soziale u. öffentl. Dienste	184	184	0,0	8 916	8 139	9,5	176 041	148 939	18,2

**Veränderung der Anzahl der Erwerbstätigen nach ÖNACE-Sektoren
2001 - 2011 in Prozent**



2.14 Erwerbstätige nach ÖNACE-Sektoren in Prozent

Q: Statistik Austria, RZ2011, VZ2001, Gebietsstand 1.1.2022.

ÖNACE-Sektoren	Gemeinde			Politischer Bezirk			Bundesland		
	2011	2001	Änd.	2011	2001	Änd.	2011	2001	Änd.
Primärer Sektor	11,3	12,0	-0,7	6,2	8,1	-1,9	4,3	5,1	-0,8
Sekundärer Sektor	33,6	44,1	-10,5	37,8	44,1	-6,3	30,2	35,0	-4,8
Tertiärer Sektor	55,1	43,9	11,2	56,0	47,8	8,2	65,5	59,9	5,5

2.15 Erwerbstätige nach Stellung im Beruf

Q: Statistik Austria, RZ2011, VZ2001, Gebietsstand 1.1.2022.

Stellung im Beruf	Gemeinde			Politischer Bezirk			Bundesland		
	2011	2001	Änd. %	2011	2001	Änd. %	2011	2001	Änd. %
Selbständige (inkl. Mithelfende)	185	176	5,1	5 694	5 444	4,6	73 920	69 158	6,9
Unselbständige	913	872	4,7	43 813	40 155	9,1	632 641	575 982	9,8