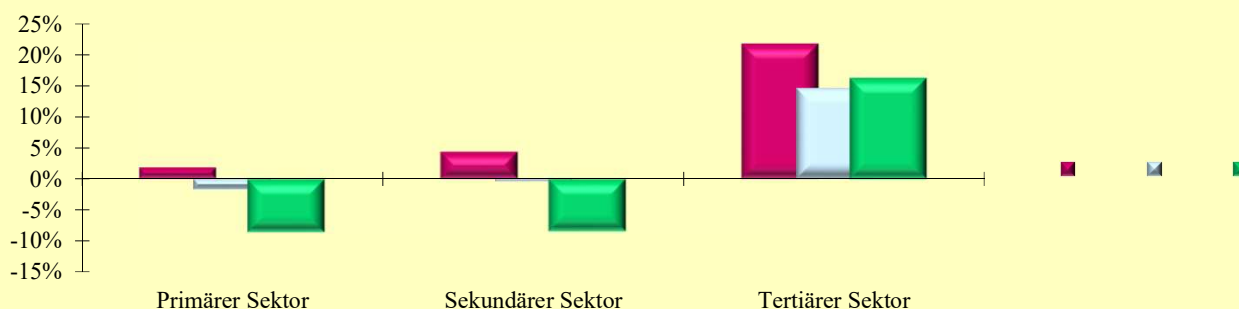


2.13 Erwerbstätige nach ÖNACE-Abschnitten

Q: Statistik Austria, RZ2011, VZ2001, Gebietsstand 1.1.2022.

ÖNACE-Abschnitte	Gemeinde			Politischer Bezirk			Bundesland		
	2011	2001	Änd. %	2011	2001	Änd. %	2011	2001	Änd. %
Primärer Sektor	338	332	1,8	3 211	3 266	-1,7	39 623	43 313	-8,5
Land- und Forstwirtschaft	338	332	1,8	3 211	3 266	-1,7	39 623	43 313	-8,5
Sekundärer Sektor	741	710	4,4	5 937	5 959	-0,4	181 266	197 763	-8,3
Bergbau	SW 1	1	0,0	45	45	0,0	1 684	2 104	-20,0
Herstellung von Waren	365	382	-4,5	3 077	3 254	-5,4	110 713	128 980	-14,2
Energieversorgung	SW 5	9	-44,4	59	74	-20,3	5 086	4 971	2,3
Wasserver- und Abfallentsorgung	15	8	87,5	105	106	-0,9	3 955	4 438	-10,9
Bau	355	310	14,5	2 651	2 480	6,9	59 828	57 270	4,5
Tertiärer Sektor	1 423	1 169	21,7	13 297	11 599	14,6	557 225	479 472	16,2
Handel	389	314	23,9	3 734	3 358	11,2	131 745	126 762	3,9
Verkehr	110	125	-12,0	957	1 148	-16,6	38 134	43 914	-13,2
Beherbergung und Gastronomie	148	122	21,3	1 178	985	19,6	31 618	30 507	3,6
Information und Kommunikation	26	24	8,3	242	277	-12,6	19 023	18 227	4,4
Finanz- u. Versicherungsdienstleist.	60	54	11,1	576	504	14,3	28 227	28 162	0,2
Grundstücks- u. Wohnungswesen	17	2	750,0	183	48	281,3	11 818	4 474	164,1
Freiber./techn., wirt. Dienstleist.	119	57	108,8	1 125	680	65,4	78 425	42 219	85,8
Persönl., soziale u. öffentl. Dienste	554	471	17,6	5 302	4 599	15,3	218 235	185 207	17,8

**Veränderung der Anzahl der Erwerbstätigen nach ÖNACE-Sektoren
2001 - 2011 in Prozent**



2.14 Erwerbstätige nach ÖNACE-Sektoren in Prozent

Q: Statistik Austria, RZ2011, VZ2001, Gebietsstand 1.1.2022.

ÖNACE-Sektoren	Gemeinde			Politischer Bezirk			Bundesland		
	2011	2001	Änd.	2011	2001	Änd.	2011	2001	Änd.
Primärer Sektor	13,5	15,0	-1,5	14,3	15,7	-1,4	5,1	6,0	-0,9
Sekundärer Sektor	29,6	32,1	-2,5	26,5	28,6	-2,2	23,3	27,4	-4,2
Tertiärer Sektor	56,9	52,9	4,0	59,2	55,7	3,5	71,6	66,5	5,1

2.15 Erwerbstätige nach Stellung im Beruf

Q: Statistik Austria, RZ2011, VZ2001, Gebietsstand 1.1.2022.

Stellung im Beruf	Gemeinde			Politischer Bezirk			Bundesland		
	2011	2001	Änd. %	2011	2001	Änd. %	2011	2001	Änd. %
Selbständige (inkl. Mithelfende)	455	414	9,9	4 355	3 848	13,2	93 326	84 026	11,1
Unselbständige	2 053	1 797	14,2	18 141	16 976	6,9	689 532	636 522	8,3