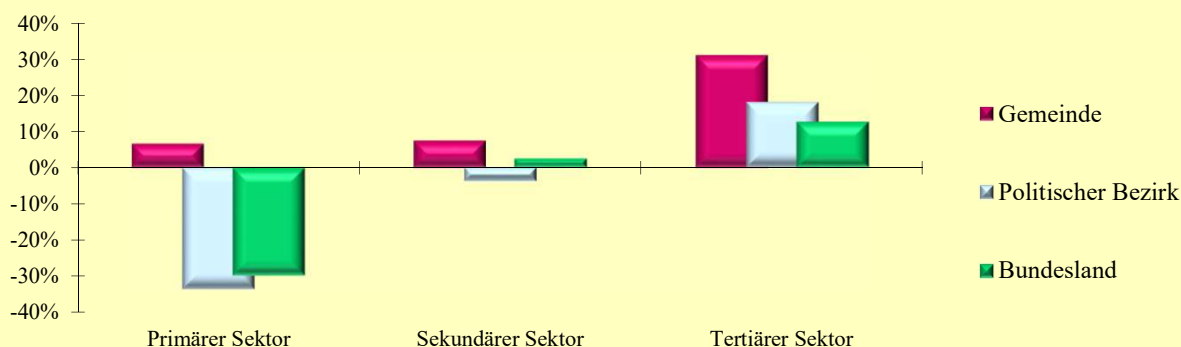


2.13 Erwerbstätige nach ÖNACE-Abschnitten

Q: Statistik Austria, VZ2021, VZ2011, Gebietsstand 1.1.2023.

ÖNACE-Abschnitte	Gemeinde			Politischer Bezirk			Bundesland		
	2021	2011	Änd. %	2021	2011	Änd. %	2021	2011	Änd. %
Primärer Sektor	16	15	6,7	1 050	1 580	-33,5	27 854	39 623	-29,7
Land- und Forstwirtschaft	16	15	6,7	1 050	1 580	-33,5	27 854	39 623	-29,7
Sekundärer Sektor	558	519	7,5	9 575	9 944	-3,7	185 812	181 266	2,5
Bergbau	4	1	300,0	33	31	6,5	1 367	1 684	-18,8
Herstellung von Waren	351	339	3,5	5 906	5 958	-0,9	113 402	110 713	2,4
Energieversorgung	5	16	-68,8	201	248	-19,0	4 762	5 086	-6,4
Wasser- und Abfallentsorgung	18	10	80,0	201	153	31,4	5 330	3 955	34,8
Bau	180	153	17,6	3 234	3 554	-9,0	60 951	59 828	1,9
Tertiärer Sektor	1 806	1 378	31,1	28 565	24 190	18,1	627 831	557 225	12,7
Handel	531	428	24,1	7 036	6 604	6,5	139 399	131 745	5,8
Verkehr	119	100	19,0	1 705	1 557	9,5	39 012	38 134	2,3
Beherbergung und Gastronomie	75	60	25,0	1 324	1 407	-5,9	31 628	31 618	0,0
Information und Kommunikation	83	50	66,0	942	783	20,3	24 471	19 023	28,6
Finanz- u. Versicherungsdienstleist.	53	65	-18,5	1 028	1 050	-2,1	26 968	28 227	-4,5
Grundstücks- u. Wohnungswesen	36	32	12,5	657	481	36,6	13 679	11 818	15,7
Freiber./techn., wirt. Dienstleist.	297	211	40,8	4 341	3 326	30,5	96 294	78 425	22,8
Persönl., soziale u. öffentl. Dienste	612	432	41,7	11 532	8 982	28,4	256 380	218 235	17,5

Veränderung der Anzahl der Erwerbstätigen nach ÖNACE-Sektoren 2011 - 2021 in Prozent



2.14 Erwerbstätige nach ÖNACE-Sektoren in Prozent

Q: Statistik Austria, VZ2021, VZ2011, Gebietsstand 1.1.2023.

ÖNACE-Sektoren	Gemeinde			Politischer Bezirk			Bundesland		
	2021	2011	Änd.	2021	2011	Änd.	2021	2011	Änd.
Primärer Sektor	0,7	0,8	-0,1	2,7	4,4	-1,7	3,3	5,1	-1,8
Sekundärer Sektor	23,4	27,1	-3,7	24,4	27,8	-3,4	22,1	23,3	-1,2
Tertiärer Sektor	75,9	72,1	3,8	72,9	67,7	5,2	74,6	71,6	3,0

2.15 Erwerbstätige nach Stellung im Beruf

Q: Statistik Austria, VZ2021, VZ2011, Gebietsstand 1.1.2023.

Stellung im Beruf	Gemeinde			Politischer Bezirk			Bundesland		
	2021	2011	Änd. %	2021	2011	Änd. %	2021	2011	Änd. %
Selbständige (inkl. Mithelfende)	184	155	18,7	4 629	4 235	9,3	99 249	93 326	6,3
Unselbständige	2 201	1 767	24,6	34 675	31 647	9,6	744 636	689 532	8,0