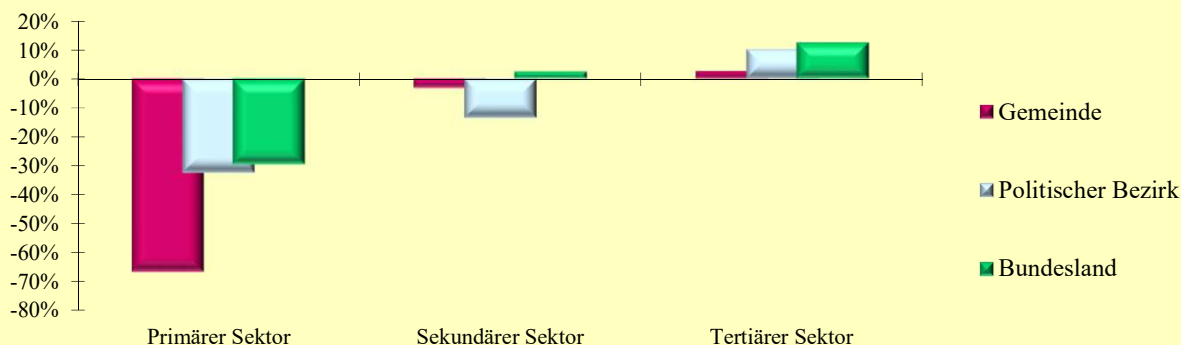


2.13 Erwerbstätige nach ÖNACE-Abschnitten

Q: Statistik Austria, VZ2021, VZ2011, Gebietsstand 1.1.2023.

ÖNACE-Abschnitte	Gemeinde			Politischer Bezirk			Bundesland		
	2021	2011	Änd. %	2021	2011	Änd. %	2021	2011	Änd. %
Primärer Sektor	3	9	-66,7	959	1 421	-32,5	27 854	39 623	-29,7
Land- und Forstwirtschaft	3	9	-66,7	959	1 421	-32,5	27 854	39 623	-29,7
Sekundärer Sektor	188	194	-3,1	3 842	4 440	-13,5	185 812	181 266	2,5
Bergbau	3	2	50,0	13	7	85,7	1 367	1 684	-18,8
Herstellung von Waren	129	125	3,2	2 626	2 650	-0,9	113 402	110 713	2,4
Energieversorgung	1	1	0,0	107	75	42,7	4 762	5 086	-6,4
Wasser- und Abfallentsorgung	2	2	0,0	44	34	29,4	5 330	3 955	34,8
Bau	53	64	-17,2	1 052	1 674	-37,2	60 951	59 828	1,9
Tertiärer Sektor	296	288	2,8	7 662	6 943	10,4	627 831	557 225	12,7
Handel	72	86	-16,3	1 909	1 810	5,5	139 399	131 745	5,8
Verkehr	15	23	-34,8	299	405	-26,2	39 012	38 134	2,3
Beherbergung und Gastronomie	15	15	0,0	420	515	-18,4	31 628	31 618	0,0
Information und Kommunikation	6	9	-33,3	184	181	1,7	24 471	19 023	28,6
Finanz- u. Versicherungsdienstleist.	4	6	-33,3	355	388	-8,5	26 968	28 227	-4,5
Grundstücks- u. Wohnungswesen	1	3	-66,7	193	133	45,1	13 679	11 818	15,7
Freiber./techn., wirt. Dienstleist.	31	27	14,8	799	708	12,9	96 294	78 425	22,8
Persönl., soziale u. öffentl. Dienste	152	119	27,7	3 503	2 803	25,0	256 380	218 235	17,5

Veränderung der Anzahl der Erwerbstätigen nach ÖNACE-Sektoren 2011 - 2021 in Prozent



2.14 Erwerbstätige nach ÖNACE-Sektoren in Prozent

Q: Statistik Austria, VZ2021, VZ2011, Gebietsstand 1.1.2023.

ÖNACE-Sektoren	Gemeinde			Politischer Bezirk			Bundesland		
	2021	2011	Änd.	2021	2011	Änd.	2021	2011	Änd.
Primärer Sektor	0,6	1,8	-1,2	7,7	11,1	-3,4	3,3	5,1	-1,8
Sekundärer Sektor	38,6	39,5	-0,9	30,8	34,7	-3,8	22,1	23,3	-1,2
Tertiärer Sektor	60,8	58,7	2,1	61,5	54,2	7,3	74,6	71,6	3,0

2.15 Erwerbstätige nach Stellung im Beruf

Q: Statistik Austria, VZ2021, VZ2011, Gebietsstand 1.1.2023.

Stellung im Beruf	Gemeinde			Politischer Bezirk			Bundesland		
	2021	2011	Änd. %	2021	2011	Änd. %	2021	2011	Änd. %
Selbständige (inkl. Mithelfende)	35	32	9,4	1 857	2 084	-10,9	99 249	93 326	6,3
Unselbständige	454	462	-1,7	10 629	10 755	-1,2	744 636	689 532	8,0