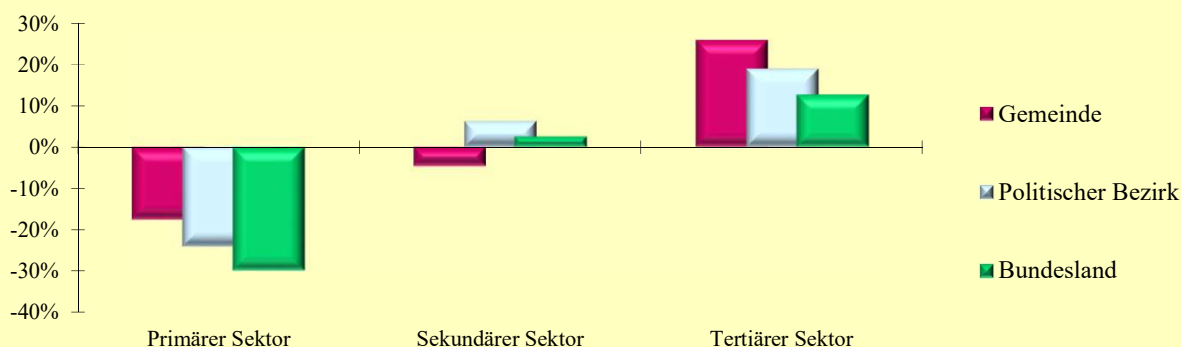


2.13 Erwerbstätige nach ÖNACE-Abschnitten

Q: Statistik Austria, VZ2021, VZ2011, Gebietsstand 1.1.2023.

ÖNACE-Abschnitte	Gemeinde			Politischer Bezirk			Bundesland		
	2021	2011	Änd. %	2021	2011	Änd. %	2021	2011	Änd. %
Primärer Sektor	80	97	-17,5	1 350	1 776	-24,0	27 854	39 623	-29,7
Land- und Forstwirtschaft	80	97	-17,5	1 350	1 776	-24,0	27 854	39 623	-29,7
Sekundärer Sektor	206	216	-4,6	8 834	8 312	6,3	185 812	181 266	2,5
Bergbau	-	2	-100,0	34	188	-81,9	1 367	1 684	-18,8
Herstellung von Waren	124	128	-3,1	4 820	4 629	4,1	113 402	110 713	2,4
Energieversorgung	13	8	62,5	371	423	-12,3	4 762	5 086	-6,4
Wasser- und Abfallentsorgung	5	7	-28,6	452	349	29,5	5 330	3 955	34,8
Bau	64	71	-9,9	3 157	2 723	15,9	60 951	59 828	1,9
Tertiärer Sektor	950	755	25,8	44 069	37 071	18,9	627 831	557 225	12,7
Handel	197	180	9,4	8 292	7 687	7,9	139 399	131 745	5,8
Verkehr	47	41	14,6	1 988	1 932	2,9	39 012	38 134	2,3
Beherbergung und Gastronomie	41	44	-6,8	1 746	1 682	3,8	31 628	31 618	0,0
Information und Kommunikation	41	27	51,9	2 256	1 725	30,8	24 471	19 023	28,6
Finanz- u. Versicherungsdienstleist.	57	50	14,0	2 336	2 283	2,3	26 968	28 227	-4,5
Grundstücks- u. Wohnungswesen	21	14	50,0	1 056	800	32,0	13 679	11 818	15,7
Freiber./techn., wirt. Dienstleist.	145	104	39,4	8 041	5 700	41,1	96 294	78 425	22,8
Persönl., soziale u. öffentl. Dienste	401	295	35,9	18 354	15 262	20,3	256 380	218 235	17,5

Veränderung der Anzahl der Erwerbstätigen nach ÖNACE-Sektoren
2011 - 2021 in Prozent



2.14 Erwerbstätige nach ÖNACE-Sektoren in Prozent

Q: Statistik Austria, VZ2021, VZ2011, Gebietsstand 1.1.2023.

ÖNACE-Sektoren	Gemeinde			Politischer Bezirk			Bundesland		
	2021	2011	Änd.	2021	2011	Änd.	2021	2011	Änd.
Primärer Sektor	6,5	9,1	-2,6	2,5	3,8	-1,3	3,3	5,1	-1,8
Sekundärer Sektor	16,7	20,2	-3,6	16,3	17,6	-1,3	22,1	23,3	-1,2
Tertiärer Sektor	76,9	70,7	6,2	81,2	78,6	2,6	74,6	71,6	3,0

2.15 Erwerbstätige nach Stellung im Beruf

Q: Statistik Austria, VZ2021, VZ2011, Gebietsstand 1.1.2023.

Stellung im Beruf	Gemeinde			Politischer Bezirk			Bundesland		
	2021	2011	Änd. %	2021	2011	Änd. %	2021	2011	Änd. %
Selbständige (inkl. Mithelfende)	146	137	6,6	7 093	5 717	24,1	99 249	93 326	6,3
Unselbständige	1 093	936	16,8	47 330	41 695	13,5	744 636	689 532	8,0