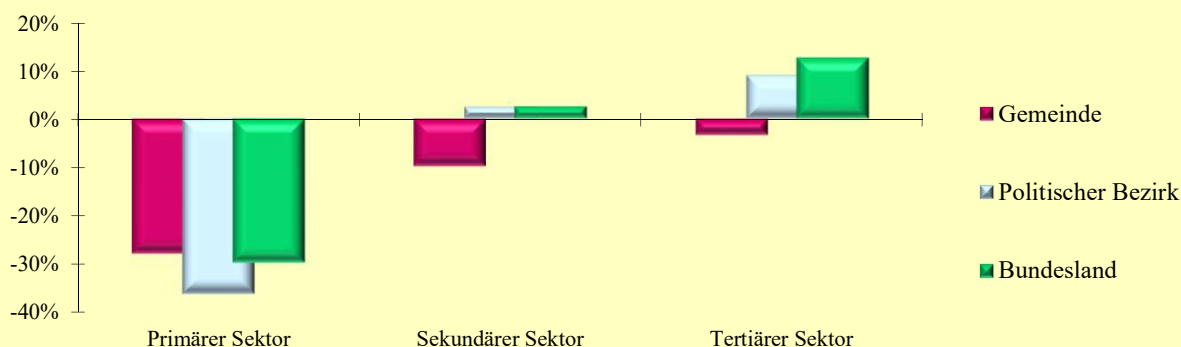


2.13 Erwerbstätige nach ÖNACE-Abschnitten

Q: Statistik Austria, VZ2021, VZ2011, Gebietsstand 1.1.2023.

ÖNACE-Abschnitte	Gemeinde			Politischer Bezirk			Bundesland		
	2021	2011	Änd. %	2021	2011	Änd. %	2021	2011	Änd. %
Primärer Sektor	75	104	-27,9	1 530	2 399	-36,2	27 854	39 623	-29,7
Land- und Forstwirtschaft	75	104	-27,9	1 530	2 399	-36,2	27 854	39 623	-29,7
Sekundärer Sektor	212	235	-9,8	6 911	6 746	2,4	185 812	181 266	2,5
Bergbau	1	-	.	43	41	4,9	1 367	1 684	-18,8
Herstellung von Waren	113	121	-6,6	4 626	4 131	12,0	113 402	110 713	2,4
Energieversorgung	7	6	16,7	87	70	24,3	4 762	5 086	-6,4
Wasserver- und Abfallentsorgung	-	-	.	59	54	9,3	5 330	3 955	34,8
Bau	91	108	-15,7	2 096	2 450	-14,4	60 951	59 828	1,9
Tertiärer Sektor	407	421	-3,3	13 005	11 919	9,1	627 831	557 225	12,7
Handel	103	115	-10,4	3 093	3 003	3,0	139 399	131 745	5,8
Verkehr	30	34	-11,8	698	725	-3,7	39 012	38 134	2,3
Beherbergung und Gastronomie	17	23	-26,1	822	830	-1,0	31 628	31 618	0,0
Information und Kommunikation	3	5	-40,0	237	199	19,1	24 471	19 023	28,6
Finanz- u. Versicherungsdienstleist.	14	9	55,6	442	557	-20,6	26 968	28 227	-4,5
Grundstücks- u. Wohnungswesen	7	3	133,3	201	155	29,7	13 679	11 818	15,7
Freiber./techn., wirt. Dienstleist.	57	60	-5,0	1 944	1 410	37,9	96 294	78 425	22,8
Persönl., soziale u. öffentl. Dienste	176	172	2,3	5 568	5 040	10,5	256 380	218 235	17,5

Veränderung der Anzahl der Erwerbstätigen nach ÖNACE-Sektoren
2011 - 2021 in Prozent



2.14 Erwerbstätige nach ÖNACE-Sektoren in Prozent

Q: Statistik Austria, VZ2021, VZ2011, Gebietsstand 1.1.2023.

ÖNACE-Sektoren	Gemeinde			Politischer Bezirk			Bundesland		
	2021	2011	Änd.	2021	2011	Änd.	2021	2011	Änd.
Primärer Sektor	10,8	13,7	-2,9	7,1	11,4	-4,3	3,3	5,1	-1,8
Sekundärer Sektor	30,5	30,9	-0,4	32,2	32,0	0,2	22,1	23,3	-1,2
Tertiärer Sektor	58,6	55,4	3,3	60,6	56,6	4,1	74,6	71,6	3,0

2.15 Erwerbstätige nach Stellung im Beruf

Q: Statistik Austria, VZ2021, VZ2011, Gebietsstand 1.1.2023.

Stellung im Beruf	Gemeinde			Politischer Bezirk			Bundesland		
	2021	2011	Änd. %	2021	2011	Änd. %	2021	2011	Änd. %
Selbständige (inkl. Mithelfende)	118	139	-15,1	3 005	3 376	-11,0	99 249	93 326	6,3
Unselbständige	577	621	-7,1	18 499	17 742	4,3	744 636	689 532	8,0