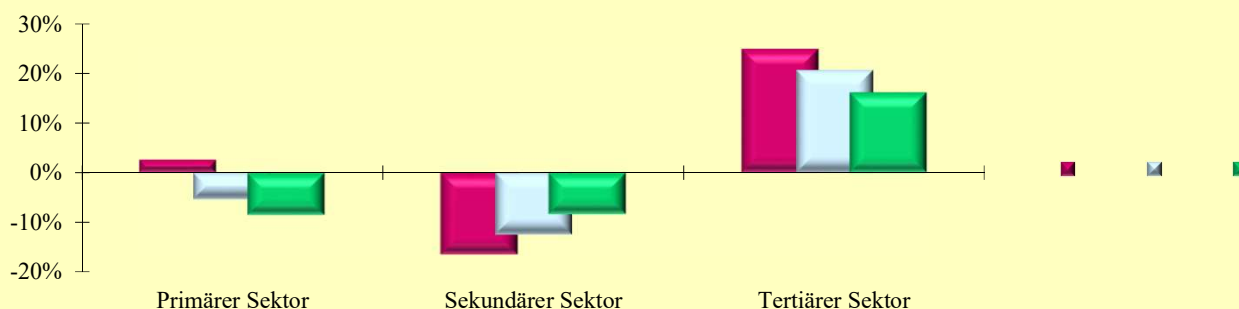


2.13 Erwerbstätige nach ÖNACE-Abschnitten

Q: Statistik Austria, RZ2011, VZ2001, Gebietsstand 1.1.2022.

ÖNACE-Abschnitte	Gemeinde			Politischer Bezirk			Bundesland		
	2011	2001	Änd. %	2011	2001	Änd. %	2011	2001	Änd. %
Primärer Sektor	117	114	2,6	3 256	3 441	-5,4	39 623	43 313	-8,5
Land- und Forstwirtschaft	117	114	2,6	3 256	3 441	-5,4	39 623	43 313	-8,5
Sekundärer Sektor	826	989	-16,5	13 274	15 164	-12,5	181 266	197 763	-8,3
Bergbau	17	11	54,5	79	46	71,7	1 684	2 104	-20,0
Herstellung von Waren	541	734	-26,3	7 778	9 725	-20,0	110 713	128 980	-14,2
Energieversorgung	32	51	-37,3	332	366	-9,3	5 086	4 971	2,3
Wasserver- und Abfallentsorgung	27	19	42,1	301	283	6,4	3 955	4 438	-10,9
Bau	209	174	20,1	4 784	4 744	0,8	59 828	57 270	4,5
Tertiärer Sektor	1 806	1 445	25,0	45 040	37 312	20,7	557 225	479 472	16,2
Handel	426	371	14,8	10 424	9 829	6,1	131 745	126 762	3,9
Verkehr	73	96	-24,0	2 175	3 007	-27,7	38 134	43 914	-13,2
Beherbergung und Gastronomie	132	111	18,9	2 268	2 187	3,7	31 618	30 507	3,6
Information und Kommunikation	30	39	-23,1	1 774	1 585	11,9	19 023	18 227	4,4
Finanz- u. Versicherungsdienstleist.	102	115	-11,3	2 374	2 371	0,1	28 227	28 162	0,2
Grundstücks- u. Wohnungswesen	42	17	147,1	1 033	387	166,9	11 818	4 474	164,1
Freiber./techn., wirt. Dienstleist.	315	128	146,1	6 646	3 396	95,7	78 425	42 219	85,8
Persönl., soziale u. öffentl. Dienste	686	568	20,8	18 346	14 550	26,1	218 235	185 207	17,8

Veränderung der Anzahl der Erwerbstätigen nach ÖNACE-Sektoren
2001 - 2011 in Prozent



2.14 Erwerbstätige nach ÖNACE-Sektoren in Prozent

Q: Statistik Austria, RZ2011, VZ2001, Gebietsstand 1.1.2022.

ÖNACE-Sektoren	Gemeinde			Politischer Bezirk			Bundesland		
	2011	2001	Änd.	2011	2001	Änd.	2011	2001	Änd.
Primärer Sektor	4,3	4,5	-0,2	5,3	6,2	-0,9	5,1	6,0	-0,9
Sekundärer Sektor	30,0	38,8	-8,8	21,6	27,1	-5,6	23,3	27,4	-4,2
Tertiärer Sektor	65,7	56,7	9,0	73,2	66,7	6,4	71,6	66,5	5,1

2.15 Erwerbstätige nach Stellung im Beruf

Q: Statistik Austria, RZ2011, VZ2001, Gebietsstand 1.1.2022.

Stellung im Beruf	Gemeinde			Politischer Bezirk			Bundesland		
	2011	2001	Änd. %	2011	2001	Änd. %	2011	2001	Änd. %
Selbständige (inkl. Mithelfende)	240	231	3,9	8 142	7 259	12,2	93 326	84 026	11,1
Unselbständige	2 540	2 317	9,6	53 900	48 658	10,8	689 532	636 522	8,3