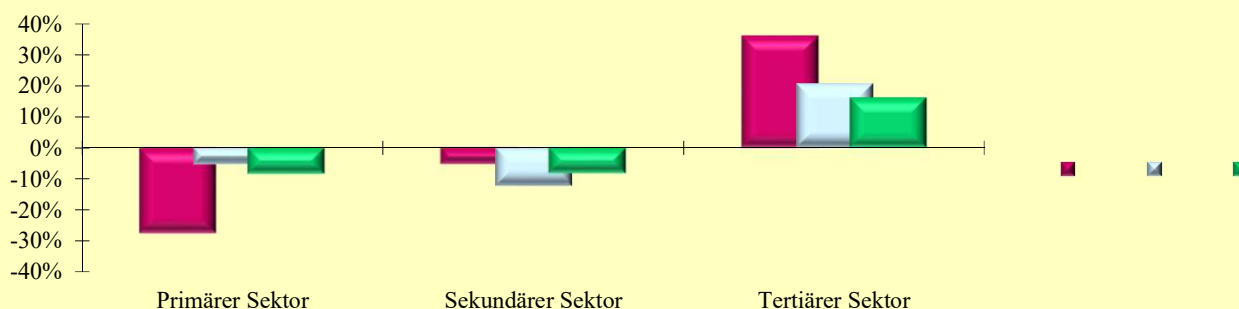


2.13 Erwerbstätige nach ÖNACE-Abschnitten

Q: Statistik Austria, RZ2011, VZ2001, Gebietsstand 1.1.2022.

ÖNACE-Abschnitte	Gemeinde			Politischer Bezirk			Bundesland		
	2011	2001	Änd. %	2011	2001	Änd. %	2011	2001	Änd. %
Primärer Sektor	108	149	-27,5	3 256	3 441	-5,4	39 623	43 313	-8,5
Land- und Forstwirtschaft	108	149	-27,5	3 256	3 441	-5,4	39 623	43 313	-8,5
Sekundärer Sektor	609	643	-5,3	13 274	15 164	-12,5	181 266	197 763	-8,3
Bergbau	SW 3	3	0,0	79	46	71,7	1 684	2 104	-20,0
Herstellung von Waren	314	381	-17,6	7 778	9 725	-20,0	110 713	128 980	-14,2
Energieversorgung	21	15	40,0	332	366	-9,3	5 086	4 971	2,3
Wasserver- und Abfallentsorgung	21	15	40,0	301	283	6,4	3 955	4 438	-10,9
Bau	250	229	9,2	4 784	4 744	0,8	59 828	57 270	4,5
Tertiärer Sektor	1 806	1 328	36,0	45 040	37 312	20,7	557 225	479 472	16,2
Handel	482	367	31,3	10 424	9 829	6,1	131 745	126 762	3,9
Verkehr	119	144	-17,4	2 175	3 007	-27,7	38 134	43 914	-13,2
Beherbergung und Gastronomie	76	70	8,6	2 268	2 187	3,7	31 618	30 507	3,6
Information und Kommunikation	36	20	80,0	1 774	1 585	11,9	19 023	18 227	4,4
Finanz- u. Versicherungsdienstleist.	74	60	23,3	2 374	2 371	0,1	28 227	28 162	0,2
Grundstücks- u. Wohnungswesen	35	12	191,7	1 033	387	166,9	11 818	4 474	164,1
Freiber./techn., wirt. Dienstleist.	267	120	122,5	6 646	3 396	95,7	78 425	42 219	85,8
Persönl., soziale u. öffentl. Dienste	717	535	34,0	18 346	14 550	26,1	218 235	185 207	17,8

Veränderung der Anzahl der Erwerbstätigen nach ÖNACE-Sektoren
2001 - 2011 in Prozent



2.14 Erwerbstätige nach ÖNACE-Sektoren in Prozent

Q: Statistik Austria, RZ2011, VZ2001, Gebietsstand 1.1.2022.

ÖNACE-Sektoren	Gemeinde			Politischer Bezirk			Bundesland		
	2011	2001	Änd.	2011	2001	Änd.	2011	2001	Änd.
Primärer Sektor	4,3	7,0	-2,7	5,3	6,2	-0,9	5,1	6,0	-0,9
Sekundärer Sektor	24,1	30,3	-6,2	21,6	27,1	-5,6	23,3	27,4	-4,2
Tertiärer Sektor	71,6	62,6	8,9	73,2	66,7	6,4	71,6	66,5	5,1

2.15 Erwerbstätige nach Stellung im Beruf

Q: Statistik Austria, RZ2011, VZ2001, Gebietsstand 1.1.2022.

Stellung im Beruf	Gemeinde			Politischer Bezirk			Bundesland		
	2011	2001	Änd. %	2011	2001	Änd. %	2011	2001	Änd. %
Selbständige (inkl. Mithelfende)	285	247	15,4	8 142	7 259	12,2	93 326	84 026	11,1
Unselbständige	2 251	1 873	20,2	53 900	48 658	10,8	689 532	636 522	8,3