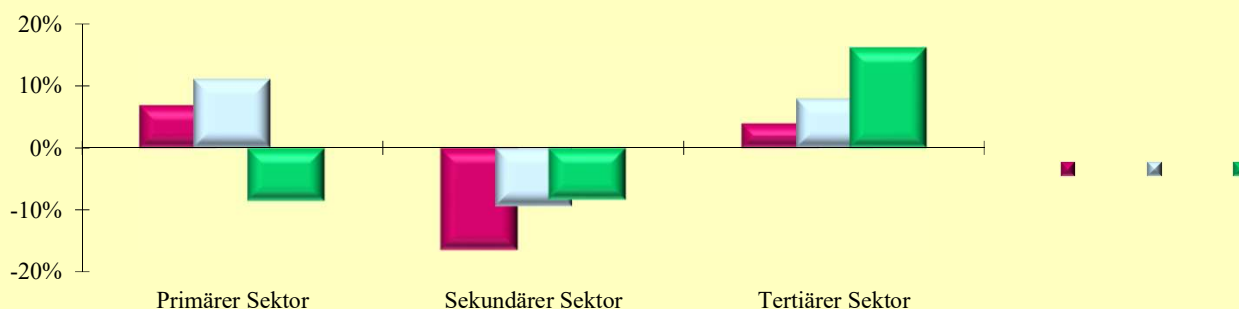


2.13 Erwerbstätige nach ÖNACE-Abschnitten

Q: Statistik Austria, RZ2011, VZ2001, Gebietsstand 1.1.2022.

ÖNACE-Abschnitte	Gemeinde			Politischer Bezirk			Bundesland		
	2011	2001	Änd. %	2011	2001	Änd. %	2011	2001	Änd. %
Primärer Sektor	31	29	6,9	1 724	1 551	11,2	39 623	43 313	-8,5
Land- und Forstwirtschaft	31	29	6,9	1 724	1 551	11,2	39 623	43 313	-8,5
Sekundärer Sektor	71	85	-16,5	11 539	12 736	-9,4	181 266	197 763	-8,3
Bergbau	-	-	.	23	41	-43,9	1 684	2 104	-20,0
Herstellung von Waren	54	66	-18,2	7 770	8 855	-12,3	110 713	128 980	-14,2
Energieversorgung	-	4	-100,0	228	253	-9,9	5 086	4 971	2,3
Wasserver- und Abfallentsorgung	SW 1	-	.	235	287	-18,1	3 955	4 438	-10,9
Bau	16	15	6,7	3 283	3 300	-0,5	59 828	57 270	4,5
Tertiärer Sektor	131	126	4,0	26 151	24 227	7,9	557 225	479 472	16,2
Handel	24	33	-27,3	6 149	6 200	-0,8	131 745	126 762	3,9
Verkehr	13	21	-38,1	1 753	2 233	-21,5	38 134	43 914	-13,2
Beherbergung und Gastronomie	15	20	-25,0	1 934	1 968	-1,7	31 618	30 507	3,6
Information und Kommunikation	SW 3	2	50,0	600	652	-8,0	19 023	18 227	4,4
Finanz- u. Versicherungsdienstleist.	SW 4	8	-50,0	1 048	1 165	-10,0	28 227	28 162	0,2
Grundstücks- u. Wohnungswesen	6	1	500,0	476	168	183,3	11 818	4 474	164,1
Freiber./techn., wirt. Dienstleist.	12	4	200,0	3 097	1 900	63,0	78 425	42 219	85,8
Persönl., soziale u. öffentl. Dienste	54	37	45,9	11 094	9 941	11,6	218 235	185 207	17,8

Veränderung der Anzahl der Erwerbstätigen nach ÖNACE-Sektoren
2001 - 2011 in Prozent



2.14 Erwerbstätige nach ÖNACE-Sektoren in Prozent

Q: Statistik Austria, RZ2011, VZ2001, Gebietsstand 1.1.2022.

ÖNACE-Sektoren	Gemeinde			Politischer Bezirk			Bundesland		
	2011	2001	Änd.	2011	2001	Änd.	2011	2001	Änd.
Primärer Sektor	13,3	12,1	1,2	4,4	4,0	0,3	5,1	6,0	-0,9
Sekundärer Sektor	30,5	35,4	-4,9	29,3	33,1	-3,8	23,3	27,4	-4,2
Tertiärer Sektor	56,2	52,5	3,7	66,3	62,9	3,4	71,6	66,5	5,1

2.15 Erwerbstätige nach Stellung im Beruf

Q: Statistik Austria, RZ2011, VZ2001, Gebietsstand 1.1.2022.

Stellung im Beruf	Gemeinde			Politischer Bezirk			Bundesland		
	2011	2001	Änd. %	2011	2001	Änd. %	2011	2001	Änd. %
Selbständige (inkl. Mithelfende)	51	45	13,3	4 220	3 732	13,1	93 326	84 026	11,1
Unselbständige	182	195	-6,7	35 345	34 782	1,6	689 532	636 522	8,3