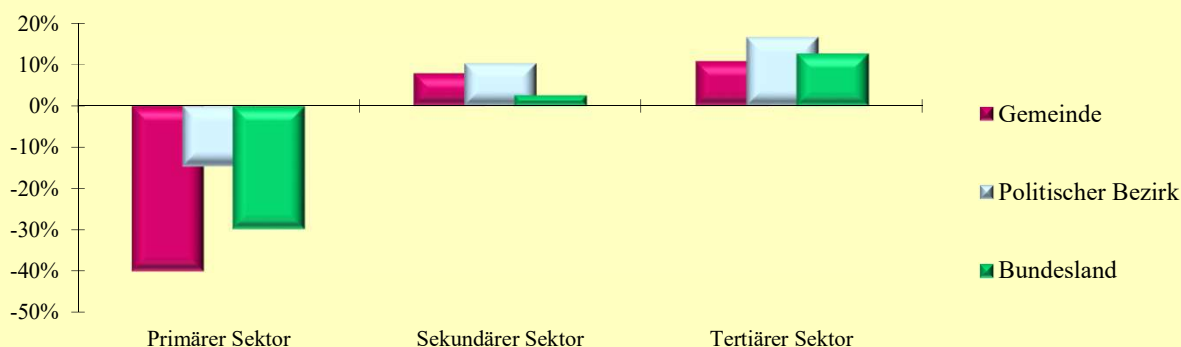


2.13 Erwerbstätige nach ÖNACE-Abschnitten

Q: Statistik Austria, VZ2021, VZ2011, Gebietsstand 1.1.2023.

ÖNACE-Abschnitte	Gemeinde			Politischer Bezirk			Bundesland		
	2021	2011	Änd. %	2021	2011	Änd. %	2021	2011	Änd. %
Primärer Sektor	18	30	-40,0	1 649	1 932	-14,6	27 854	39 623	-29,7
Land- und Forstwirtschaft	18	30	-40,0	1 649	1 932	-14,6	27 854	39 623	-29,7
Sekundärer Sektor	165	153	7,8	10 805	9 802	10,2	185 812	181 266	2,5
Bergbau	13	7	85,7	399	459	-13,1	1 367	1 684	-18,8
Herstellung von Waren	92	93	-1,1	5 814	5 611	3,6	113 402	110 713	2,4
Energieversorgung	4	3	33,3	378	422	-10,4	4 762	5 086	-6,4
Wasser- und Abfallentsorgung	6	6	0,0	481	267	80,1	5 330	3 955	34,8
Bau	50	44	13,6	3 733	3 043	22,7	60 951	59 828	1,9
Tertiärer Sektor	412	372	10,8	39 516	33 888	16,6	627 831	557 225	12,7
Handel	96	85	12,9	8 806	7 910	11,3	139 399	131 745	5,8
Verkehr	29	15	93,3	3 200	2 781	15,1	39 012	38 134	2,3
Beherbergung und Gastronomie	15	20	-25,0	1 521	1 479	2,8	31 628	31 618	0,0
Information und Kommunikation	9	6	50,0	1 695	1 274	33,0	24 471	19 023	28,6
Finanz- u. Versicherungsdienstleist.	25	24	4,2	2 014	1 981	1,7	26 968	28 227	-4,5
Grundstücks- u. Wohnungswesen	6	8	-25,0	792	672	17,9	13 679	11 818	15,7
Freiber./techn., wirt. Dienstleist.	53	50	6,0	5 902	5 039	17,1	96 294	78 425	22,8
Persönl., soziale u. öffentl. Dienste	179	164	9,1	15 586	12 752	22,2	256 380	218 235	17,5

Veränderung der Anzahl der Erwerbstätigen nach ÖNACE-Sektoren
2011 - 2021 in Prozent



2.14 Erwerbstätige nach ÖNACE-Sektoren in Prozent

Q: Statistik Austria, VZ2021, VZ2011, Gebietsstand 1.1.2023.

ÖNACE-Sektoren	Gemeinde			Politischer Bezirk			Bundesland		
	2021	2011	Änd.	2021	2011	Änd.	2021	2011	Änd.
Primärer Sektor	3,0	5,4	-2,4	3,2	4,2	-1,1	3,3	5,1	-1,8
Sekundärer Sektor	27,7	27,6	0,2	20,8	21,5	-0,7	22,1	23,3	-1,2
Tertiärer Sektor	69,2	67,0	2,2	76,0	74,3	1,8	74,6	71,6	3,0

2.15 Erwerbstätige nach Stellung im Beruf

Q: Statistik Austria, VZ2021, VZ2011, Gebietsstand 1.1.2023.

Stellung im Beruf	Gemeinde			Politischer Bezirk			Bundesland		
	2021	2011	Änd. %	2021	2011	Änd. %	2021	2011	Änd. %
Selbständige (inkl. Mithelfende)	53	58	-8,6	5 367	4 634	15,8	99 249	93 326	6,3
Unselbständige	542	503	7,8	46 738	41 306	13,2	744 636	689 532	8,0