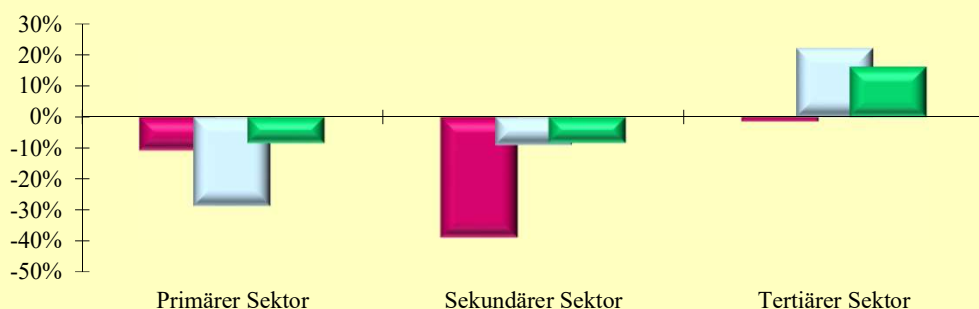


### 2.13 Erwerbstätige nach ÖNACE-Abschnitten

Q: Statistik Austria, RZ2011, VZ2001, Gebietsstand 1.1.2022.

ÖNACE-Abschnitte	Gemeinde			Politischer Bezirk			Bundesland		
	2011	2001	Änd. %	2011	2001	Änd. %	2011	2001	Änd. %
Primärer Sektor	33	37	-10,8	1 932	2 709	-28,7	39 623	43 313	-8,5
Land- und Forstwirtschaft	33	37	-10,8	1 932	2 709	-28,7	39 623	43 313	-8,5
Sekundärer Sektor	30	49	-38,8	9 802	10 767	-9,0	181 266	197 763	-8,3
Bergbau	-	-	.	459	689	-33,4	1 684	2 104	-20,0
Herstellung von Waren	16	23	-30,4	5 611	6 242	-10,1	110 713	128 980	-14,2
Energieversorgung	SW 3	1	200,0	422	307	37,5	5 086	4 971	2,3
Wasserver- und Abfallentsorgung	SW 3	3	0,0	267	373	-28,4	3 955	4 438	-10,9
Bau	8	22	-63,6	3 043	3 156	-3,6	59 828	57 270	4,5
Tertiärer Sektor	134	136	-1,5	33 888	27 741	22,2	557 225	479 472	16,2
Handel	39	57	-31,6	7 910	7 703	2,7	131 745	126 762	3,9
Verkehr	12	8	50,0	2 781	2 908	-4,4	38 134	43 914	-13,2
Beherbergung und Gastronomie	8	11	-27,3	1 479	1 397	5,9	31 618	30 507	3,6
Information und Kommunikation	SW 5	5	0,0	1 274	1 290	-1,2	19 023	18 227	4,4
Finanz- u. Versicherungsdienstleist.	8	8	0,0	1 981	2 057	-3,7	28 227	28 162	0,2
Grundstücks- u. Wohnungswesen	SW 3	1	200,0	672	240	180,0	11 818	4 474	164,1
Freiber./techn., wirt. Dienstleist.	20	16	25,0	5 039	2 275	121,5	78 425	42 219	85,8
Persönl., soziale u. öffentl. Dienste	39	30	30,0	12 752	9 871	29,2	218 235	185 207	17,8

**Veränderung der Anzahl der Erwerbstätigen nach ÖNACE-Sektoren  
2001 - 2011 in Prozent**



### 2.14 Erwerbstätige nach ÖNACE-Sektoren in Prozent

Q: Statistik Austria, RZ2011, VZ2001, Gebietsstand 1.1.2022.

ÖNACE-Sektoren	Gemeinde			Politischer Bezirk			Bundesland		
	2011	2001	Änd.	2011	2001	Änd.	2011	2001	Änd.
Primärer Sektor	16,8	16,7	0,1	4,2	6,6	-2,3	5,1	6,0	-0,9
Sekundärer Sektor	15,2	22,1	-6,8	21,5	26,1	-4,6	23,3	27,4	-4,2
Tertiärer Sektor	68,0	61,3	6,8	74,3	67,3	7,0	71,6	66,5	5,1

### 2.15 Erwerbstätige nach Stellung im Beruf

Q: Statistik Austria, RZ2011, VZ2001, Gebietsstand 1.1.2022.

Stellung im Beruf	Gemeinde			Politischer Bezirk			Bundesland		
	2011	2001	Änd. %	2011	2001	Änd. %	2011	2001	Änd. %
Selbständige (inkl. Mithelfende)	41	36	13,9	4 634	4 280	8,3	93 326	84 026	11,1
Unselbständige	160	186	-14,0	41 306	36 937	11,8	689 532	636 522	8,3