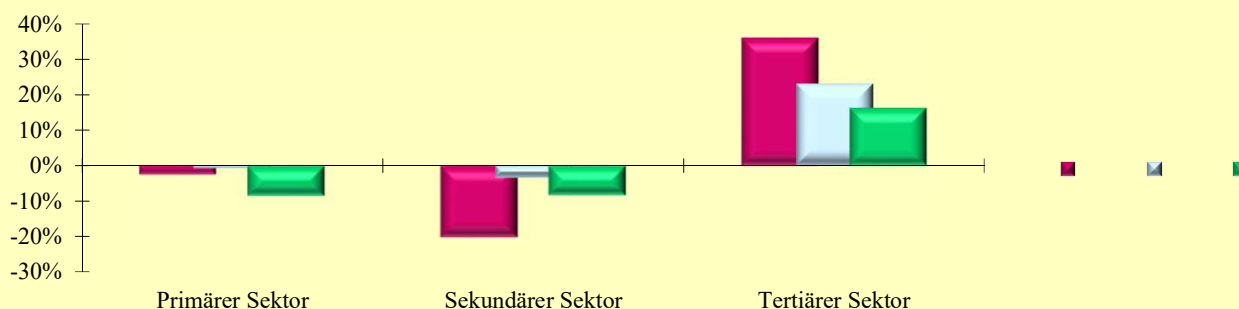


## 2.13 Erwerbstätige nach ÖNACE-Abschnitten

Q: Statistik Austria, RZ2011, VZ2001, Gebietsstand 1.1.2022.

ÖNACE-Abschnitte	Gemeinde			Politischer Bezirk			Bundesland		
	2011	2001	Änd. %	2011	2001	Änd. %	2011	2001	Änd. %
Primärer Sektor	194	199	-2,5	4 108	4 137	-0,7	39 623	43 313	-8,5
Land- und Forstwirtschaft	194	199	-2,5	4 108	4 137	-0,7	39 623	43 313	-8,5
Sekundärer Sektor	281	352	-20,2	17 826	18 459	-3,4	181 266	197 763	-8,3
Bergbau	SW 2	2	0,0	104	95	9,5	1 684	2 104	-20,0
Herstellung von Waren	158	213	-25,8	12 789	13 451	-4,9	110 713	128 980	-14,2
Energieversorgung	SW 4	1	300,0	281	291	-3,4	5 086	4 971	2,3
Wasserver- und Abfallentsorgung	SW 1	7	-85,7	265	247	7,3	3 955	4 438	-10,9
Bau	116	129	-10,1	4 387	4 375	0,3	59 828	57 270	4,5
Tertiärer Sektor	624	459	35,9	35 180	28 581	23,1	557 225	479 472	16,2
Handel	189	142	33,1	8 921	8 069	10,6	131 745	126 762	3,9
Verkehr	51	60	-15,0	2 224	2 806	-20,7	38 134	43 914	-13,2
Beherbergung und Gastronomie	35	33	6,1	2 088	1 862	12,1	31 618	30 507	3,6
Information und Kommunikation	15	11	36,4	847	657	28,9	19 023	18 227	4,4
Finanz- u. Versicherungsdienstleist.	24	14	71,4	1 473	1 362	8,1	28 227	28 162	0,2
Grundstücks- u. Wohnungswesen	SW 5	-	.	592	176	236,4	11 818	4 474	164,1
Freiber./techn., wirt. Dienstleist.	83	27	207,4	4 607	2 197	109,7	78 425	42 219	85,8
Persönl., soziale u. öffentl. Dienste	222	172	29,1	14 428	11 452	26,0	218 235	185 207	17,8

### Veränderung der Anzahl der Erwerbstätigen nach ÖNACE-Sektoren 2001 - 2011 in Prozent



## 2.14 Erwerbstätige nach ÖNACE-Sektoren in Prozent

Q: Statistik Austria, RZ2011, VZ2001, Gebietsstand 1.1.2022.

ÖNACE-Sektoren	Gemeinde			Politischer Bezirk			Bundesland		
	2011	2001	Änd.	2011	2001	Änd.	2011	2001	Änd.
Primärer Sektor	17,7	19,7	-2,1	7,2	8,1	-0,9	5,1	6,0	-0,9
Sekundärer Sektor	25,6	34,9	-9,3	31,2	36,1	-4,9	23,3	27,4	-4,2
Tertiärer Sektor	56,8	45,4	11,3	61,6	55,8	5,7	71,6	66,5	5,1

## 2.15 Erwerbstätige nach Stellung im Beruf

Q: Statistik Austria, RZ2011, VZ2001, Gebietsstand 1.1.2022.

Stellung im Beruf	Gemeinde			Politischer Bezirk			Bundesland		
	2011	2001	Änd. %	2011	2001	Änd. %	2011	2001	Änd. %
Selbständige (inkl. Mithelfende)	243	225	8,0	7 228	6 272	15,2	93 326	84 026	11,1
Unselbständige	880	785	12,1	50 338	44 905	12,1	689 532	636 522	8,3