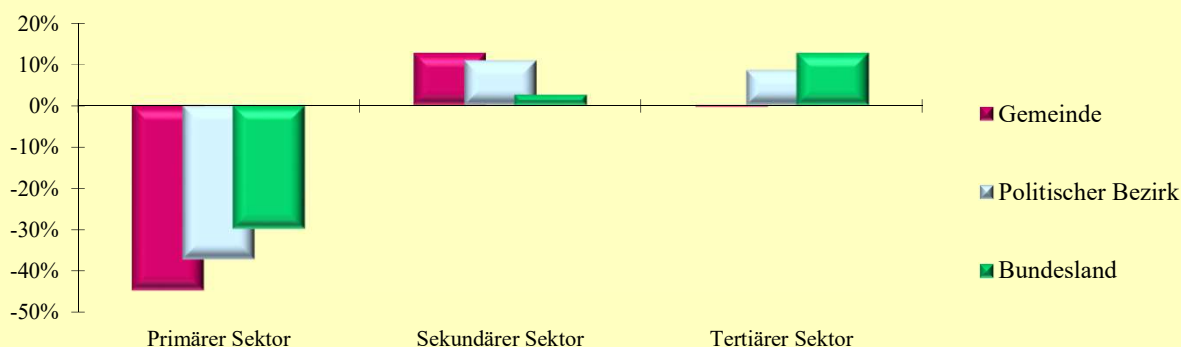


2.13 Erwerbstätige nach ÖNACE-Abschnitten

Q: Statistik Austria, VZ2021, VZ2011, Gebietsstand 1.1.2023.

ÖNACE-Abschnitte	Gemeinde			Politischer Bezirk			Bundesland		
	2021	2011	Änd. %	2021	2011	Änd. %	2021	2011	Änd. %
Primärer Sektor	66	119	-44,5	2 582	4 108	-37,1	27 854	39 623	-29,7
Land- und Forstwirtschaft	66	119	-44,5	2 582	4 108	-37,1	27 854	39 623	-29,7
Sekundärer Sektor	755	670	12,7	19 755	17 826	10,8	185 812	181 266	2,5
Bergbau	3	3	0,0	78	104	-25,0	1 367	1 684	-18,8
Herstellung von Waren	602	539	11,7	14 433	12 789	12,9	113 402	110 713	2,4
Energieversorgung	14	17	-17,6	256	281	-8,9	4 762	5 086	-6,4
Wasser- und Abfallentsorgung	1	1	0,0	316	265	19,2	5 330	3 955	34,8
Bau	135	110	22,7	4 672	4 387	6,5	60 951	59 828	1,9
Tertiärer Sektor	1 117	1 121	-0,4	38 136	35 180	8,4	627 831	557 225	12,7
Handel	262	267	-1,9	9 163	8 921	2,7	139 399	131 745	5,8
Verkehr	31	40	-22,5	2 107	2 224	-5,3	39 012	38 134	2,3
Beherbergung und Gastronomie	53	43	23,3	2 093	2 088	0,2	31 628	31 618	0,0
Information und Kommunikation	51	37	37,8	1 150	847	35,8	24 471	19 023	28,6
Finanz- u. Versicherungsdienstleist.	47	42	11,9	1 256	1 473	-14,7	26 968	28 227	-4,5
Grundstücks- u. Wohnungswesen	21	17	23,5	629	592	6,3	13 679	11 818	15,7
Freiber./techn., wirt. Dienstleist.	188	183	2,7	6 121	4 607	32,9	96 294	78 425	22,8
Persönl., soziale u. öffentl. Dienste	464	492	-5,7	15 617	14 428	8,2	256 380	218 235	17,5

Veränderung der Anzahl der Erwerbstätigen nach ÖNACE-Sektoren 2011 - 2021 in Prozent



2.14 Erwerbstätige nach ÖNACE-Sektoren in Prozent

Q: Statistik Austria, VZ2021, VZ2011, Gebietsstand 1.1.2023.

ÖNACE-Sektoren	Gemeinde			Politischer Bezirk			Bundesland		
	2021	2011	Änd.	2021	2011	Änd.	2021	2011	Änd.
Primärer Sektor	3,4	6,2	-2,8	4,3	7,2	-2,9	3,3	5,1	-1,8
Sekundärer Sektor	39,0	35,1	3,9	32,7	31,2	1,5	22,1	23,3	-1,2
Tertiärer Sektor	57,6	58,7	-1,1	63,1	61,6	1,5	74,6	71,6	3,0

2.15 Erwerbstätige nach Stellung im Beruf

Q: Statistik Austria, VZ2021, VZ2011, Gebietsstand 1.1.2023.

Stellung im Beruf	Gemeinde			Politischer Bezirk			Bundesland		
	2021	2011	Änd. %	2021	2011	Änd. %	2021	2011	Änd. %
Selbständige (inkl. Mithelfende)	183	221	-17,2	6 702	7 228	-7,3	99 249	93 326	6,3
Unselbständige	1 764	1 693	4,2	53 948	50 338	7,2	744 636	689 532	8,0