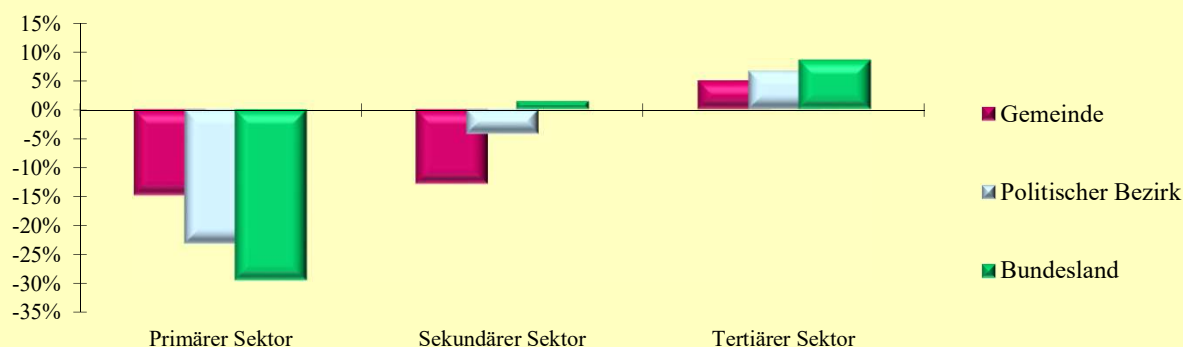


## 2.13 Erwerbstätige nach ÖNACE-Abschnitten

Q: Statistik Austria, VZ2021, VZ2011, Gebietsstand 1.1.2023.

| ÖNACE-Abschnitte                      | Gemeinde |      |        | Politischer Bezirk |       |        | Bundesland |         |        |
|---------------------------------------|----------|------|--------|--------------------|-------|--------|------------|---------|--------|
|                                       | 2021     | 2011 | Änd. % | 2021               | 2011  | Änd. % | 2021       | 2011    | Änd. % |
| Primärer Sektor                       | 52       | 61   | -14,8  | 651                | 846   | -23,0  | 8 356      | 11 827  | -29,3  |
| Land- und Forstwirtschaft             | 52       | 61   | -14,8  | 651                | 846   | -23,0  | 8 356      | 11 827  | -29,3  |
| Sekundärer Sektor                     | 245      | 281  | -12,8  | 3 902              | 4 073 | -4,2   | 67 028     | 66 101  | 1,4    |
| Bergbau                               | 3        | 6    | -50,0  | 42                 | 74    | -43,2  | 569        | 995     | -42,8  |
| Herstellung von Waren                 | 95       | 131  | -27,5  | 1 981              | 2 112 | -6,2   | 39 125     | 37 686  | 3,8    |
| Energieversorgung                     | 5        | 1    | 400,0  | 94                 | 87    | 8,0    | 2 434      | 2 419   | 0,6    |
| Wasser- und Abfallentsorgung          | 5        | 5    | 0,0    | 120                | 114   | 5,3    | 1 778      | 1 700   | 4,6    |
| Bau                                   | 137      | 138  | -0,7   | 1 665              | 1 686 | -1,2   | 23 122     | 23 301  | -0,8   |
| Tertiärer Sektor                      | 500      | 476  | 5,0    | 9 783              | 9 172 | 6,7    | 191 783    | 176 673 | 8,6    |
| Handel                                | 141      | 137  | 2,9    | 2 260              | 2 233 | 1,2    | 41 164     | 38 944  | 5,7    |
| Verkehr                               | 23       | 33   | -30,3  | 614                | 656   | -6,4   | 10 998     | 11 060  | -0,6   |
| Beherbergung und Gastronomie          | 44       | 39   | 12,8   | 979                | 918   | 6,6    | 17 357     | 16 967  | 2,3    |
| Information und Kommunikation         | 15       | 5    | 200,0  | 236                | 159   | 48,4   | 4 881      | 4 096   | 19,2   |
| Finanz- u. Versicherungsdienstleist.  | 9        | 13   | -30,8  | 355                | 378   | -6,1   | 7 130      | 8 098   | -12,0  |
| Grundstücks- u. Wohnungswesen         | 12       | 9    | 33,3   | 211                | 231   | -8,7   | 4 094      | 4 105   | -0,3   |
| Freiber./techn., wirt. Dienstleist.   | 77       | 75   | 2,7    | 1 370              | 1 265 | 8,3    | 29 180     | 24 743  | 17,9   |
| Persönl., soziale u. öffentl. Dienste | 179      | 165  | 8,5    | 3 758              | 3 332 | 12,8   | 76 979     | 68 660  | 12,1   |

Veränderung der Anzahl der Erwerbstätigen nach ÖNACE-Sektoren  
2011 - 2021 in Prozent



## 2.14 Erwerbstätige nach ÖNACE-Sektoren in Prozent

Q: Statistik Austria, VZ2021, VZ2011, Gebietsstand 1.1.2023.

| ÖNACE-Sektoren    | Gemeinde |      |      | Politischer Bezirk |      |      | Bundesland |      |      |
|-------------------|----------|------|------|--------------------|------|------|------------|------|------|
|                   | 2021     | 2011 | Änd. | 2021               | 2011 | Änd. | 2021       | 2011 | Änd. |
| Primärer Sektor   | 6,5      | 7,5  | -0,9 | 4,5                | 6,0  | -1,5 | 3,1        | 4,6  | -1,5 |
| Sekundärer Sektor | 30,7     | 34,4 | -3,6 | 27,2               | 28,9 | -1,7 | 25,1       | 26,0 | -0,9 |
| Tertiärer Sektor  | 62,7     | 58,2 | 4,5  | 68,2               | 65,1 | 3,1  | 71,8       | 69,4 | 2,4  |

## 2.15 Erwerbstätige nach Stellung im Beruf

Q: Statistik Austria, VZ2021, VZ2011, Gebietsstand 1.1.2023.

| Stellung im Beruf                | Gemeinde |      |        | Politischer Bezirk |        |        | Bundesland |         |        |
|----------------------------------|----------|------|--------|--------------------|--------|--------|------------|---------|--------|
|                                  | 2021     | 2011 | Änd. % | 2021               | 2011   | Änd. % | 2021       | 2011    | Änd. % |
| Selbständige (inkl. Mithelfende) | 117      | 108  | 8,3    | 2 008              | 1 890  | 6,2    | 33 226     | 31 842  | 4,3    |
| Unselbständige                   | 682      | 714  | -4,5   | 12 374             | 12 278 | 0,8    | 234 931    | 224 260 | 4,8    |