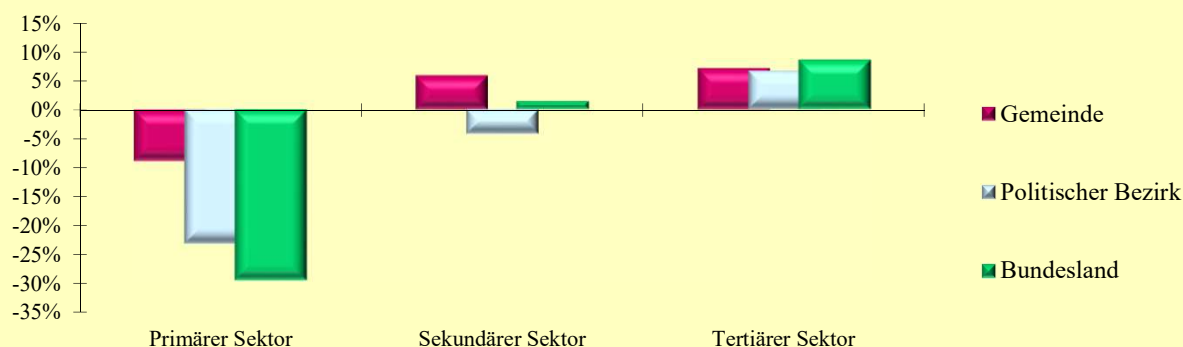


2.13 Erwerbstätige nach ÖNACE-Abschnitten

Q: Statistik Austria, VZ2021, VZ2011, Gebietsstand 1.1.2023.

ÖNACE-Abschnitte	Gemeinde			Politischer Bezirk			Bundesland		
	2021	2011	Änd. %	2021	2011	Änd. %	2021	2011	Änd. %
Primärer Sektor	52	57	-8,8	651	846	-23,0	8 356	11 827	-29,3
Land- und Forstwirtschaft	52	57	-8,8	651	846	-23,0	8 356	11 827	-29,3
Sekundärer Sektor	399	377	5,8	3 902	4 073	-4,2	67 028	66 101	1,4
Bergbau	3	4	-25,0	42	74	-43,2	569	995	-42,8
Herstellung von Waren	221	211	4,7	1 981	2 112	-6,2	39 125	37 686	3,8
Energieversorgung	13	17	-23,5	94	87	8,0	2 434	2 419	0,6
Wasser- und Abfallentsorgung	4	2	100,0	120	114	5,3	1 778	1 700	4,6
Bau	158	143	10,5	1 665	1 686	-1,2	23 122	23 301	-0,8
Tertiärer Sektor	1 298	1 212	7,1	9 783	9 172	6,7	191 783	176 673	8,6
Handel	264	264	0,0	2 260	2 233	1,2	41 164	38 944	5,7
Verkehr	80	71	12,7	614	656	-6,4	10 998	11 060	-0,6
Beherbergung und Gastronomie	148	149	-0,7	979	918	6,6	17 357	16 967	2,3
Information und Kommunikation	37	27	37,0	236	159	48,4	4 881	4 096	19,2
Finanz- u. Versicherungsdienstleist.	52	53	-1,9	355	378	-6,1	7 130	8 098	-12,0
Grundstücks- u. Wohnungswesen	29	22	31,8	211	231	-8,7	4 094	4 105	-0,3
Freiber./techn., wirt. Dienstleist.	194	164	18,3	1 370	1 265	8,3	29 180	24 743	17,9
Persönl., soziale u. öffentl. Dienste	494	462	6,9	3 758	3 332	12,8	76 979	68 660	12,1

Veränderung der Anzahl der Erwerbstätigen nach ÖNACE-Sektoren 2011 - 2021 in Prozent



2.14 Erwerbstätige nach ÖNACE-Sektoren in Prozent

Q: Statistik Austria, VZ2021, VZ2011, Gebietsstand 1.1.2023.

ÖNACE-Sektoren	Gemeinde			Politischer Bezirk			Bundesland		
	2021	2011	Änd.	2021	2011	Änd.	2021	2011	Änd.
Primärer Sektor	3,0	3,5	-0,5	4,5	6,0	-1,5	3,1	4,6	-1,5
Sekundärer Sektor	22,8	22,9	-0,1	27,2	28,9	-1,7	25,1	26,0	-0,9
Tertiärer Sektor	74,2	73,6	0,6	68,2	65,1	3,1	71,8	69,4	2,4

2.15 Erwerbstätige nach Stellung im Beruf

Q: Statistik Austria, VZ2021, VZ2011, Gebietsstand 1.1.2023.

Stellung im Beruf	Gemeinde			Politischer Bezirk			Bundesland		
	2021	2011	Änd. %	2021	2011	Änd. %	2021	2011	Änd. %
Selbständige (inkl. Mithelfende)	246	200	23,0	2 008	1 890	6,2	33 226	31 842	4,3
Unselbständige	1 515	1 453	4,3	12 374	12 278	0,8	234 931	224 260	4,8