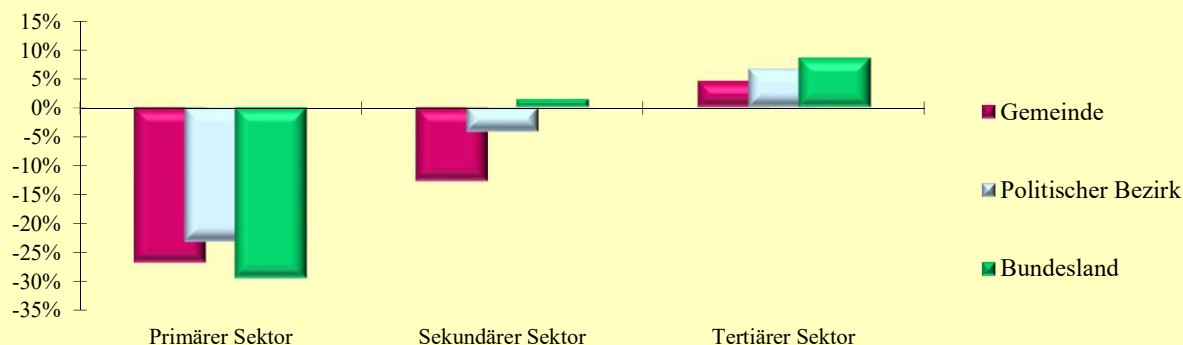


2.13 Erwerbstätige nach ÖNACE-Abschnitten

Q: Statistik Austria, VZ2021, VZ2011, Gebietsstand 1.1.2023.

ÖNACE-Abschnitte	Gemeinde			Politischer Bezirk			Bundesland		
	2021	2011	Änd. %	2021	2011	Änd. %	2021	2011	Änd. %
Primärer Sektor	66	90	-26,7	651	846	-23,0	8 356	11 827	-29,3
Land- und Forstwirtschaft	66	90	-26,7	651	846	-23,0	8 356	11 827	-29,3
Sekundärer Sektor	228	261	-12,6	3 902	4 073	-4,2	67 028	66 101	1,4
Bergbau	3	38	-92,1	42	74	-43,2	569	995	-42,8
Herstellung von Waren	150	133	12,8	1 981	2 112	-6,2	39 125	37 686	3,8
Energieversorgung	2	4	-50,0	94	87	8,0	2 434	2 419	0,6
Wasser- und Abfallentsorgung	1	-	.	120	114	5,3	1 778	1 700	4,6
Bau	72	86	-16,3	1 665	1 686	-1,2	23 122	23 301	-0,8
Tertiärer Sektor	525	502	4,6	9 783	9 172	6,7	191 783	176 673	8,6
Handel	119	114	4,4	2 260	2 233	1,2	41 164	38 944	5,7
Verkehr	47	48	-2,1	614	656	-6,4	10 998	11 060	-0,6
Beherbergung und Gastronomie	133	102	30,4	979	918	6,6	17 357	16 967	2,3
Information und Kommunikation	7	7	0,0	236	159	48,4	4 881	4 096	19,2
Finanz- u. Versicherungsdienstleist.	24	25	-4,0	355	378	-6,1	7 130	8 098	-12,0
Grundstücks- u. Wohnungswesen	18	14	28,6	211	231	-8,7	4 094	4 105	-0,3
Freiber./techn., wirt. Dienstleist.	45	61	-26,2	1 370	1 265	8,3	29 180	24 743	17,9
Persönl., soziale u. öffentl. Dienste	132	131	0,8	3 758	3 332	12,8	76 979	68 660	12,1

Veränderung der Anzahl der Erwerbstätigen nach ÖNACE-Sektoren
2011 - 2021 in Prozent



2.14 Erwerbstätige nach ÖNACE-Sektoren in Prozent

Q: Statistik Austria, VZ2021, VZ2011, Gebietsstand 1.1.2023.

ÖNACE-Sektoren	Gemeinde			Politischer Bezirk			Bundesland		
	2021	2011	Änd.	2021	2011	Änd.	2021	2011	Änd.
Primärer Sektor	8,1	10,6	-2,5	4,5	6,0	-1,5	3,1	4,6	-1,5
Sekundärer Sektor	27,8	30,6	-2,8	27,2	28,9	-1,7	25,1	26,0	-0,9
Tertiärer Sektor	64,1	58,9	5,3	68,2	65,1	3,1	71,8	69,4	2,4

2.15 Erwerbstätige nach Stellung im Beruf

Q: Statistik Austria, VZ2021, VZ2011, Gebietsstand 1.1.2023.

Stellung im Beruf	Gemeinde			Politischer Bezirk			Bundesland		
	2021	2011	Änd. %	2021	2011	Änd. %	2021	2011	Änd. %
Selbständige (inkl. Mithelfende)	142	151	-6,0	2 008	1 890	6,2	33 226	31 842	4,3
Unselbständige	679	703	-3,4	12 374	12 278	0,8	234 931	224 260	4,8