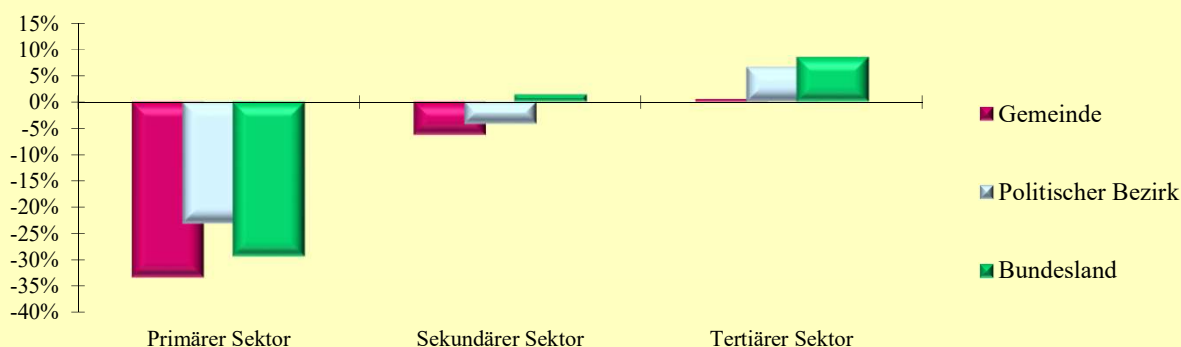


## 2.13 Erwerbstätige nach ÖNACE-Abschnitten

Q: Statistik Austria, VZ2021, VZ2011, Gebietsstand 1.1.2023.

ÖNACE-Abschnitte	Gemeinde			Politischer Bezirk			Bundesland		
	2021	2011	Änd. %	2021	2011	Änd. %	2021	2011	Änd. %
Primärer Sektor	46	69	-33,3	651	846	-23,0	8 356	11 827	-29,3
Land- und Forstwirtschaft	46	69	-33,3	651	846	-23,0	8 356	11 827	-29,3
Sekundärer Sektor	269	287	-6,3	3 902	4 073	-4,2	67 028	66 101	1,4
Bergbau	-	1	-100,0	42	74	-43,2	569	995	-42,8
Herstellung von Waren	152	167	-9,0	1 981	2 112	-6,2	39 125	37 686	3,8
Energieversorgung	12	9	33,3	94	87	8,0	2 434	2 419	0,6
Wasser- und Abfallentsorgung	3	3	0,0	120	114	5,3	1 778	1 700	4,6
Bau	102	107	-4,7	1 665	1 686	-1,2	23 122	23 301	-0,8
Tertiärer Sektor	519	516	0,6	9 783	9 172	6,7	191 783	176 673	8,6
Handel	123	114	7,9	2 260	2 233	1,2	41 164	38 944	5,7
Verkehr	26	35	-25,7	614	656	-6,4	10 998	11 060	-0,6
Beherbergung und Gastronomie	42	30	40,0	979	918	6,6	17 357	16 967	2,3
Information und Kommunikation	11	3	266,7	236	159	48,4	4 881	4 096	19,2
Finanz- u. Versicherungsdienstleist.	15	20	-25,0	355	378	-6,1	7 130	8 098	-12,0
Grundstücks- u. Wohnungswesen	13	7	85,7	211	231	-8,7	4 094	4 105	-0,3
Freiber./techn., wirt. Dienstleist.	68	79	-13,9	1 370	1 265	8,3	29 180	24 743	17,9
Persönl., soziale u. öffentl. Dienste	221	228	-3,1	3 758	3 332	12,8	76 979	68 660	12,1

### Veränderung der Anzahl der Erwerbstätigen nach ÖNACE-Sektoren 2011 - 2021 in Prozent



## 2.14 Erwerbstätige nach ÖNACE-Sektoren in Prozent

Q: Statistik Austria, VZ2021, VZ2011, Gebietsstand 1.1.2023.

ÖNACE-Sektoren	Gemeinde			Politischer Bezirk			Bundesland		
	2021	2011	Änd.	2021	2011	Änd.	2021	2011	Änd.
Primärer Sektor	5,5	7,9	-2,4	4,5	6,0	-1,5	3,1	4,6	-1,5
Sekundärer Sektor	32,3	32,9	-0,7	27,2	28,9	-1,7	25,1	26,0	-0,9
Tertiärer Sektor	62,2	59,2	3,1	68,2	65,1	3,1	71,8	69,4	2,4

## 2.15 Erwerbstätige nach Stellung im Beruf

Q: Statistik Austria, VZ2021, VZ2011, Gebietsstand 1.1.2023.

Stellung im Beruf	Gemeinde			Politischer Bezirk			Bundesland		
	2021	2011	Änd. %	2021	2011	Änd. %	2021	2011	Änd. %
Selbständige (inkl. Mithelfende)	121	122	-0,8	2 008	1 890	6,2	33 226	31 842	4,3
Unselbständige	714	757	-5,7	12 374	12 278	0,8	234 931	224 260	4,8