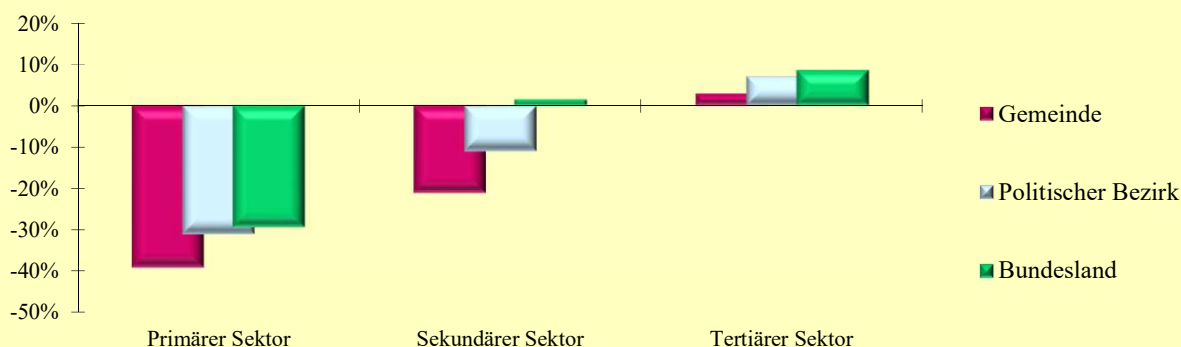


2.13 Erwerbstätige nach ÖNACE-Abschnitten

Q: Statistik Austria, VZ2021, VZ2011, Gebietsstand 1.1.2023.

ÖNACE-Abschnitte	Gemeinde			Politischer Bezirk			Bundesland		
	2021	2011	Änd. %	2021	2011	Änd. %	2021	2011	Änd. %
Primärer Sektor	62	102	-39,2	1 344	1 948	-31,0	8 356	11 827	-29,3
Land- und Forstwirtschaft	62	102	-39,2	1 344	1 948	-31,0	8 356	11 827	-29,3
Sekundärer Sektor	134	170	-21,2	8 971	10 088	-11,1	67 028	66 101	1,4
Bergbau	4	12	-66,7	53	51	3,9	569	995	-42,8
Herstellung von Waren	96	117	-17,9	5 968	6 250	-4,5	39 125	37 686	3,8
Energieversorgung	4	-	.	157	180	-12,8	2 434	2 419	0,6
Wasser- und Abfallentsorgung	-	-	.	109	93	17,2	1 778	1 700	4,6
Bau	30	41	-26,8	2 684	3 514	-23,6	23 122	23 301	-0,8
Tertiärer Sektor	214	208	2,9	14 800	13 817	7,1	191 783	176 673	8,6
Handel	60	51	17,6	3 190	3 191	0,0	41 164	38 944	5,7
Verkehr	7	19	-63,2	793	905	-12,4	10 998	11 060	-0,6
Beherbergung und Gastronomie	28	31	-9,7	1 151	1 172	-1,8	17 357	16 967	2,3
Information und Kommunikation	1	-	.	342	227	50,7	4 881	4 096	19,2
Finanz- u. Versicherungsdienstleist.	8	14	-42,9	534	572	-6,6	7 130	8 098	-12,0
Grundstücks- u. Wohnungswesen	5	2	150,0	317	334	-5,1	4 094	4 105	-0,3
Freiber./techn., wirt. Dienstleist.	30	25	20,0	2 188	2 170	0,8	29 180	24 743	17,9
Persönl., soziale u. öffentl. Dienste	75	66	13,6	6 285	5 246	19,8	76 979	68 660	12,1

Veränderung der Anzahl der Erwerbstätigen nach ÖNACE-Sektoren
2011 - 2021 in Prozent



2.14 Erwerbstätige nach ÖNACE-Sektoren in Prozent

Q: Statistik Austria, VZ2021, VZ2011, Gebietsstand 1.1.2023.

ÖNACE-Sektoren	Gemeinde			Politischer Bezirk			Bundesland		
	2021	2011	Änd.	2021	2011	Änd.	2021	2011	Änd.
Primärer Sektor	15,1	21,3	-6,1	5,4	7,5	-2,2	3,1	4,6	-1,5
Sekundärer Sektor	32,7	35,4	-2,7	35,7	39,0	-3,3	25,1	26,0	-0,9
Tertiärer Sektor	52,2	43,3	8,9	58,9	53,4	5,5	71,8	69,4	2,4

2.15 Erwerbstätige nach Stellung im Beruf

Q: Statistik Austria, VZ2021, VZ2011, Gebietsstand 1.1.2023.

Stellung im Beruf	Gemeinde			Politischer Bezirk			Bundesland		
	2021	2011	Änd. %	2021	2011	Änd. %	2021	2011	Änd. %
Selbständige (inkl. Mithelfende)	92	128	-28,1	3 202	3 506	-8,7	33 226	31 842	4,3
Unselbständige	319	355	-10,1	22 034	22 428	-1,8	234 931	224 260	4,8