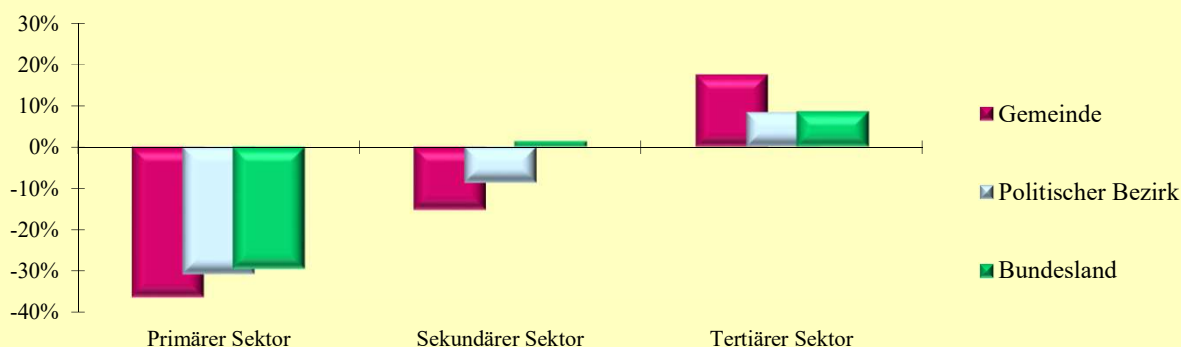


2.13 Erwerbstätige nach ÖNACE-Abschnitten

Q: Statistik Austria, VZ2021, VZ2011, Gebietsstand 1.1.2023.

ÖNACE-Abschnitte	Gemeinde			Politischer Bezirk			Bundesland		
	2021	2011	Änd. %	2021	2011	Änd. %	2021	2011	Änd. %
Primärer Sektor	37	58	-36,2	825	1 191	-30,7	8 356	11 827	-29,3
Land- und Forstwirtschaft	37	58	-36,2	825	1 191	-30,7	8 356	11 827	-29,3
Sekundärer Sektor	341	402	-15,2	5 758	6 306	-8,7	67 028	66 101	1,4
Bergbau	5	3	66,7	54	59	-8,5	569	995	-42,8
Herstellung von Waren	240	287	-16,4	3 347	3 810	-12,2	39 125	37 686	3,8
Energieversorgung	6	6	0,0	186	162	14,8	2 434	2 419	0,6
Wasserver- und Abfallentsorgung	7	5	40,0	225	233	-3,4	1 778	1 700	4,6
Bau	83	101	-17,8	1 946	2 042	-4,7	23 122	23 301	-0,8
Tertiärer Sektor	648	552	17,4	13 041	12 031	8,4	191 783	176 673	8,6
Handel	117	107	9,3	2 912	2 811	3,6	41 164	38 944	5,7
Verkehr	38	28	35,7	691	666	3,8	10 998	11 060	-0,6
Beherbergung und Gastronomie	56	58	-3,4	1 217	1 292	-5,8	17 357	16 967	2,3
Information und Kommunikation	18	11	63,6	280	223	25,6	4 881	4 096	19,2
Finanz- u. Versicherungsdienstleist.	27	31	-12,9	574	643	-10,7	7 130	8 098	-12,0
Grundstücks- u. Wohnungswesen	4	16	-75,0	255	303	-15,8	4 094	4 105	-0,3
Freiber./techn., wirt. Dienstleist.	86	55	56,4	1 754	1 523	15,2	29 180	24 743	17,9
Persönl., soziale u. öffentl. Dienste	302	246	22,8	5 358	4 570	17,2	76 979	68 660	12,1

Veränderung der Anzahl der Erwerbstätigen nach ÖNACE-Sektoren
2011 - 2021 in Prozent



2.14 Erwerbstätige nach ÖNACE-Sektoren in Prozent

Q: Statistik Austria, VZ2021, VZ2011, Gebietsstand 1.1.2023.

ÖNACE-Sektoren	Gemeinde			Politischer Bezirk			Bundesland		
	2021	2011	Änd.	2021	2011	Änd.	2021	2011	Änd.
Primärer Sektor	3,6	5,7	-2,1	4,2	6,1	-1,9	3,1	4,6	-1,5
Sekundärer Sektor	33,2	39,7	-6,5	29,3	32,3	-3,0	25,1	26,0	-0,9
Tertiärer Sektor	63,2	54,5	8,6	66,5	61,6	4,8	71,8	69,4	2,4

2.15 Erwerbstätige nach Stellung im Beruf

Q: Statistik Austria, VZ2021, VZ2011, Gebietsstand 1.1.2023.

Stellung im Beruf	Gemeinde			Politischer Bezirk			Bundesland		
	2021	2011	Änd. %	2021	2011	Änd. %	2021	2011	Änd. %
Selbständige (inkl. Mithelfende)	117	124	-5,6	2 460	2 559	-3,9	33 226	31 842	4,3
Unselbständige	916	891	2,8	17 232	17 062	1,0	234 931	224 260	4,8