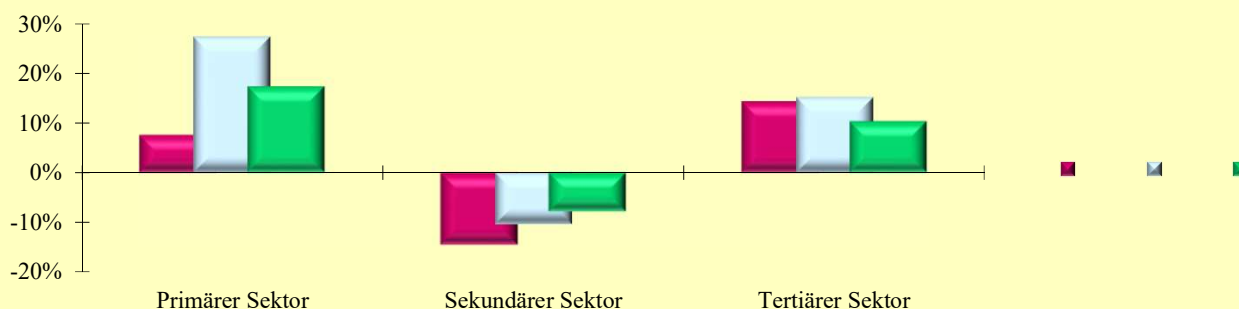


2.13 Erwerbstätige nach ÖNACE-Abschnitten

Q: Statistik Austria, RZ2011, VZ2001, Gebietsstand 1.1.2022.

ÖNACE-Abschnitte	Gemeinde			Politischer Bezirk			Bundesland		
	2011	2001	Änd. %	2011	2001	Änd. %	2011	2001	Änd. %
Primärer Sektor	113	105	7,6	1 249	981	27,3	11 827	10 078	17,4
Land- und Forstwirtschaft	113	105	7,6	1 249	981	27,3	11 827	10 078	17,4
Sekundärer Sektor	764	893	-14,4	7 213	8 044	-10,3	66 101	71 697	-7,8
Bergbau	19	11	72,7	260	205	26,8	995	725	37,2
Herstellung von Waren	370	532	-30,5	4 349	5 211	-16,5	37 686	42 616	-11,6
Energieversorgung	17	18	-5,6	228	206	10,7	2 419	2 659	-9,0
Wasserver- und Abfallentsorgung	66	19	247,4	258	130	98,5	1 700	1 302	30,6
Bau	292	313	-6,7	2 118	2 292	-7,6	23 301	24 395	-4,5
Tertiärer Sektor	1 841	1 609	14,4	20 893	18 145	15,1	176 673	160 133	10,3
Handel	509	498	2,2	4 848	4 468	8,5	38 944	38 333	1,6
Verkehr	137	134	2,2	1 740	1 943	-10,4	11 060	12 348	-10,4
Beherbergung und Gastronomie	167	213	-21,6	2 270	2 578	-11,9	16 967	18 295	-7,3
Information und Kommunikation	37	31	19,4	403	345	16,8	4 096	4 108	-0,3
Finanz- u. Versicherungsdienstleist.	65	67	-3,0	826	795	3,9	8 098	8 183	-1,0
Grundstücks- u. Wohnungswesen	23	6	283,3	469	137	242,3	4 105	1 297	216,5
Freiber./techn., wirt. Dienstleist.	254	139	82,7	2 794	1 559	79,2	24 743	14 096	75,5
Persönl., soziale u. öffentl. Dienste	649	521	24,6	7 543	6 320	19,4	68 660	63 473	8,2

Veränderung der Anzahl der Erwerbstätigen nach ÖNACE-Sektoren
2001 - 2011 in Prozent



2.14 Erwerbstätige nach ÖNACE-Sektoren in Prozent

Q: Statistik Austria, RZ2011, VZ2001, Gebietsstand 1.1.2022.

ÖNACE-Sektoren	Gemeinde			Politischer Bezirk			Bundesland		
	2011	2001	Änd.	2011	2001	Änd.	2011	2001	Änd.
Primärer Sektor	4,2	4,0	0,1	4,3	3,6	0,6	4,6	4,2	0,5
Sekundärer Sektor	28,1	34,3	-6,1	24,6	29,6	-5,0	26,0	29,6	-3,7
Tertiärer Sektor	67,7	61,7	6,0	71,2	66,8	4,4	69,4	66,2	3,2

2.15 Erwerbstätige nach Stellung im Beruf

Q: Statistik Austria, RZ2011, VZ2001, Gebietsstand 1.1.2022.

Stellung im Beruf	Gemeinde			Politischer Bezirk			Bundesland		
	2011	2001	Änd. %	2011	2001	Änd. %	2011	2001	Änd. %
Selbständige (inkl. Mithelfende)	309	275	12,4	3 681	2 907	26,6	31 842	27 872	14,2
Unselbständige	2 415	2 332	3,6	25 788	24 263	6,3	224 260	214 036	4,8