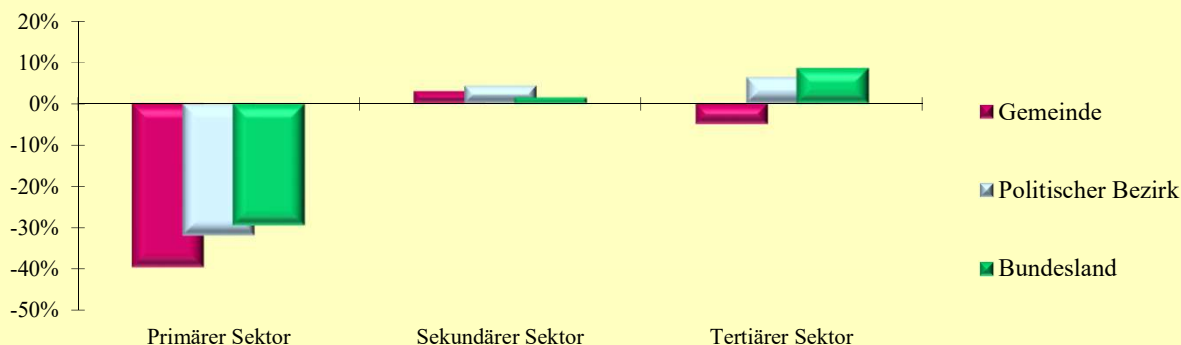


## 2.13 Erwerbstätige nach ÖNACE-Abschnitten

Q: Statistik Austria, VZ2021, VZ2011, Gebietsstand 1.1.2023.

ÖNACE-Abschnitte	Gemeinde			Politischer Bezirk			Bundesland		
	2021	2011	Änd. %	2021	2011	Änd. %	2021	2011	Änd. %
Primärer Sektor	20	33	-39,4	851	1 249	-31,9	8 356	11 827	-29,3
Land- und Forstwirtschaft	20	33	-39,4	851	1 249	-31,9	8 356	11 827	-29,3
Sekundärer Sektor	103	100	3,0	7 520	7 213	4,3	67 028	66 101	1,4
Bergbau	-	-	.	170	260	-34,6	569	995	-42,8
Herstellung von Waren	73	70	4,3	4 636	4 349	6,6	39 125	37 686	3,8
Energieversorgung	1	2	-50,0	277	228	21,5	2 434	2 419	0,6
Wasser- und Abfallentsorgung	4	6	-33,3	295	258	14,3	1 778	1 700	4,6
Bau	25	22	13,6	2 142	2 118	1,1	23 122	23 301	-0,8
Tertiärer Sektor	248	261	-5,0	22 230	20 893	6,4	191 783	176 673	8,6
Handel	49	62	-21,0	5 047	4 848	4,1	41 164	38 944	5,7
Verkehr	18	16	12,5	1 740	1 740	0,0	10 998	11 060	-0,6
Beherbergung und Gastronomie	10	12	-16,7	2 077	2 270	-8,5	17 357	16 967	2,3
Information und Kommunikation	11	10	10,0	482	403	19,6	4 881	4 096	19,2
Finanz- u. Versicherungsdienstleist.	6	12	-50,0	742	826	-10,2	7 130	8 098	-12,0
Grundstücks- u. Wohnungswesen	1	10	-90,0	433	469	-7,7	4 094	4 105	-0,3
Freiber./techn., wirt. Dienstleist.	39	37	5,4	3 188	2 794	14,1	29 180	24 743	17,9
Persönl., soziale u. öffentl. Dienste	114	102	11,8	8 521	7 543	13,0	76 979	68 660	12,1

### Veränderung der Anzahl der Erwerbstätigen nach ÖNACE-Sektoren 2011 - 2021 in Prozent



## 2.14 Erwerbstätige nach ÖNACE-Sektoren in Prozent

Q: Statistik Austria, VZ2021, VZ2011, Gebietsstand 1.1.2023.

ÖNACE-Sektoren	Gemeinde			Politischer Bezirk			Bundesland		
	2021	2011	Änd.	2021	2011	Änd.	2021	2011	Änd.
Primärer Sektor	5,4	8,4	-3,0	2,8	4,3	-1,5	3,1	4,6	-1,5
Sekundärer Sektor	27,8	25,4	2,4	24,6	24,6	0,0	25,1	26,0	-0,9
Tertiärer Sektor	66,8	66,2	0,6	72,6	71,2	1,5	71,8	69,4	2,4

## 2.15 Erwerbstätige nach Stellung im Beruf

Q: Statistik Austria, VZ2021, VZ2011, Gebietsstand 1.1.2023.

Stellung im Beruf	Gemeinde			Politischer Bezirk			Bundesland		
	2021	2011	Änd. %	2021	2011	Änd. %	2021	2011	Änd. %
Selbständige (inkl. Mithelfende)	58	64	-9,4	4 008	3 681	8,9	33 226	31 842	4,3
Unselbständige	317	331	-4,2	26 711	25 788	3,6	234 931	224 260	4,8