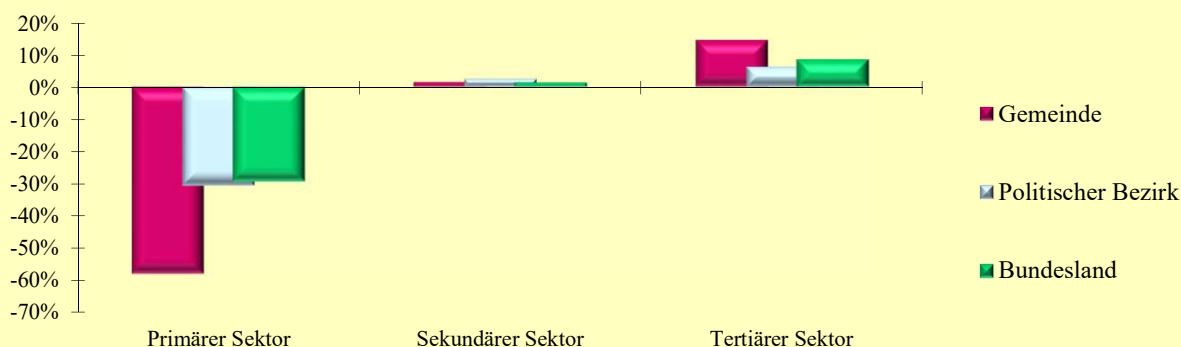


## 2.13 Erwerbstätige nach ÖNACE-Abschnitten

Q: Statistik Austria, VZ2021, VZ2011, Gebietsstand 1.1.2023.

ÖNACE-Abschnitte	Gemeinde			Politischer Bezirk			Bundesland		
	2021	2011	Änd. %	2021	2011	Änd. %	2021	2011	Änd. %
Primärer Sektor	26	62	-58,1	1 569	2 263	-30,7	8 356	11 827	-29,3
Land- und Forstwirtschaft	26	62	-58,1	1 569	2 263	-30,7	8 356	11 827	-29,3
Sekundärer Sektor	209	206	1,5	10 625	10 361	2,5	67 028	66 101	1,4
Bergbau	1	2	-50,0	102	386	-73,6	569	995	-42,8
Herstellung von Waren	88	91	-3,3	4 617	4 156	11,1	39 125	37 686	3,8
Energieversorgung	3	2	50,0	364	376	-3,2	2 434	2 419	0,6
Wasser- und Abfallentsorgung	2	2	0,0	208	193	7,8	1 778	1 700	4,6
Bau	115	109	5,5	5 334	5 250	1,6	23 122	23 301	-0,8
Tertiärer Sektor	321	280	14,6	22 776	21 432	6,3	191 783	176 673	8,6
Handel	69	59	16,9	5 387	5 303	1,6	41 164	38 944	5,7
Verkehr	24	17	41,2	1 412	1 428	-1,1	10 998	11 060	-0,6
Beherbergung und Gastronomie	45	60	-25,0	3 061	3 002	2,0	17 357	16 967	2,3
Information und Kommunikation	7	3	133,3	351	531	-33,9	4 881	4 096	19,2
Finanz- u. Versicherungsdienstleist.	14	11	27,3	806	847	-4,8	7 130	8 098	-12,0
Grundstücks- u. Wohnungswesen	11	7	57,1	521	496	5,0	4 094	4 105	-0,3
Freiber./techn., wirt. Dienstleist.	32	23	39,1	3 105	2 497	24,3	29 180	24 743	17,9
Persönl., soziale u. öffentl. Dienste	119	100	19,0	8 133	7 328	11,0	76 979	68 660	12,1

### Veränderung der Anzahl der Erwerbstätigen nach ÖNACE-Sektoren 2011 - 2021 in Prozent



## 2.14 Erwerbstätige nach ÖNACE-Sektoren in Prozent

Q: Statistik Austria, VZ2021, VZ2011, Gebietsstand 1.1.2023.

ÖNACE-Sektoren	Gemeinde			Politischer Bezirk			Bundesland		
	2021	2011	Änd.	2021	2011	Änd.	2021	2011	Änd.
Primärer Sektor	4,7	11,3	-6,6	4,5	6,6	-2,2	3,1	4,6	-1,5
Sekundärer Sektor	37,6	37,6	0,0	30,4	30,4	0,0	25,1	26,0	-0,9
Tertiärer Sektor	57,7	51,1	6,6	65,1	62,9	2,2	71,8	69,4	2,4

## 2.15 Erwerbstätige nach Stellung im Beruf

Q: Statistik Austria, VZ2021, VZ2011, Gebietsstand 1.1.2023.

Stellung im Beruf	Gemeinde			Politischer Bezirk			Bundesland		
	2021	2011	Änd. %	2021	2011	Änd. %	2021	2011	Änd. %
Selbständige (inkl. Mithelfende)	87	112	-22,3	4 884	5 023	-2,8	33 226	31 842	4,3
Unselbständige	484	437	10,8	30 266	29 240	3,5	234 931	224 260	4,8