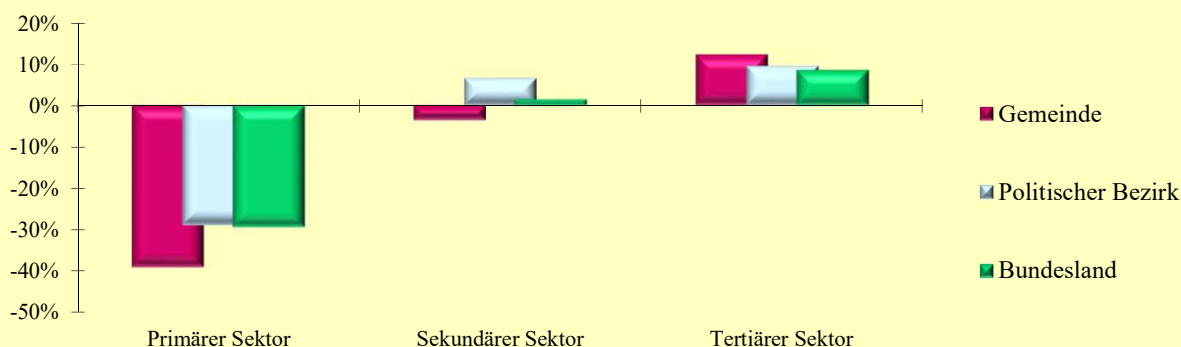


## 2.13 Erwerbstätige nach ÖNACE-Abschnitten

Q: Statistik Austria, VZ2021, VZ2011, Gebietsstand 1.1.2023.

ÖNACE-Abschnitte	Gemeinde			Politischer Bezirk			Bundesland		
	2021	2011	Änd. %	2021	2011	Änd. %	2021	2011	Änd. %
Primärer Sektor	28	46	-39,1	750	1 055	-28,9	8 356	11 827	-29,3
Land- und Forstwirtschaft	28	46	-39,1	750	1 055	-28,9	8 356	11 827	-29,3
Sekundärer Sektor	268	278	-3,6	6 308	5 915	6,6	67 028	66 101	1,4
Bergbau	-	-	.	27	34	-20,6	569	995	-42,8
Herstellung von Waren	147	152	-3,3	3 807	3 551	7,2	39 125	37 686	3,8
Energieversorgung	17	15	13,3	320	335	-4,5	2 434	2 419	0,6
Wasserver- und Abfallentsorgung	4	5	-20,0	193	217	-11,1	1 778	1 700	4,6
Bau	100	106	-5,7	1 961	1 778	10,3	23 122	23 301	-0,8
Tertiärer Sektor	966	860	12,3	22 247	20 311	9,5	191 783	176 673	8,6
Handel	226	247	-8,5	4 818	4 575	5,3	41 164	38 944	5,7
Verkehr	31	29	6,9	975	974	0,1	10 998	11 060	-0,6
Beherbergung und Gastronomie	107	107	0,0	1 471	1 578	-6,8	17 357	16 967	2,3
Information und Kommunikation	39	23	69,6	729	563	29,5	4 881	4 096	19,2
Finanz- u. Versicherungsdienstleist.	38	41	-7,3	994	1 102	-9,8	7 130	8 098	-12,0
Grundstücks- u. Wohnungswesen	19	20	-5,0	451	398	13,3	4 094	4 105	-0,3
Freiber./techn., wirt. Dienstleist.	142	107	32,7	3 298	2 781	18,6	29 180	24 743	17,9
Persönl., soziale u. öffentl. Dienste	364	286	27,3	9 511	8 340	14,0	76 979	68 660	12,1

### Veränderung der Anzahl der Erwerbstätigen nach ÖNACE-Sektoren 2011 - 2021 in Prozent



## 2.14 Erwerbstätige nach ÖNACE-Sektoren in Prozent

Q: Statistik Austria, VZ2021, VZ2011, Gebietsstand 1.1.2023.

ÖNACE-Sektoren	Gemeinde			Politischer Bezirk			Bundesland		
	2021	2011	Änd.	2021	2011	Änd.	2021	2011	Änd.
Primärer Sektor	2,2	3,9	-1,7	2,6	3,9	-1,3	3,1	4,6	-1,5
Sekundärer Sektor	21,2	23,5	-2,2	21,5	21,7	-0,2	25,1	26,0	-0,9
Tertiärer Sektor	76,5	72,6	3,9	75,9	74,5	1,5	71,8	69,4	2,4

## 2.15 Erwerbstätige nach Stellung im Beruf

Q: Statistik Austria, VZ2021, VZ2011, Gebietsstand 1.1.2023.

Stellung im Beruf	Gemeinde			Politischer Bezirk			Bundesland		
	2021	2011	Änd. %	2021	2011	Änd. %	2021	2011	Änd. %
Selbständige (inkl. Mithelfende)	207	175	18,3	4 087	3 617	13,0	33 226	31 842	4,3
Unselbständige	1 059	1 015	4,3	25 305	23 941	5,7	234 931	224 260	4,8