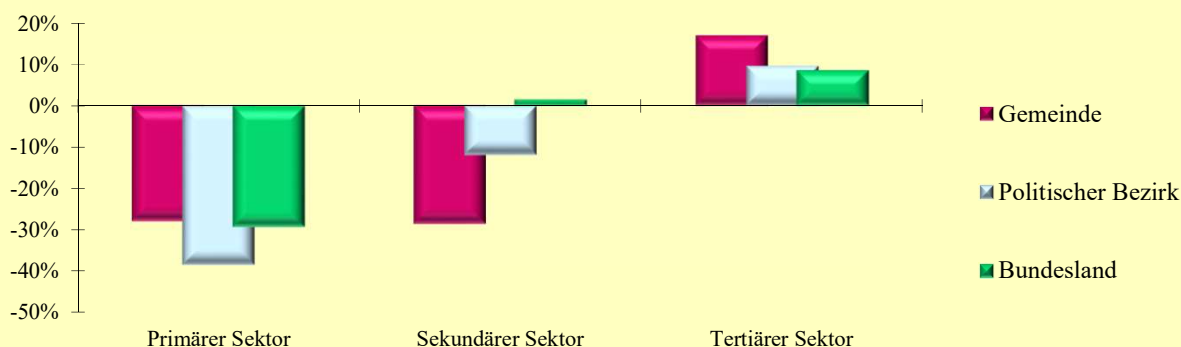


## 2.13 Erwerbstätige nach ÖNACE-Abschnitten

Q: Statistik Austria, VZ2021, VZ2011, Gebietsstand 1.1.2023.

| ÖNACE-Abschnitte                      | Gemeinde |      |        | Politischer Bezirk |       |        | Bundesland |         |        |
|---------------------------------------|----------|------|--------|--------------------|-------|--------|------------|---------|--------|
|                                       | 2021     | 2011 | Änd. % | 2021               | 2011  | Änd. % | 2021       | 2011    | Änd. % |
| Primärer Sektor                       | 80       | 111  | -27,9  | 480                | 781   | -38,5  | 8 356      | 11 827  | -29,3  |
| Land- und Forstwirtschaft             | 80       | 111  | -27,9  | 480                | 781   | -38,5  | 8 356      | 11 827  | -29,3  |
| Sekundärer Sektor                     | 421      | 590  | -28,6  | 2 100              | 2 386 | -12,0  | 67 028     | 66 101  | 1,4    |
| Bergbau                               | -        | -    | .      | 4                  | 4     | 0,0    | 569        | 995     | -42,8  |
| Herstellung von Waren                 | 174      | 246  | -29,3  | 995                | 1 092 | -8,9   | 39 125     | 37 686  | 3,8    |
| Energieversorgung                     | 15       | 20   | -25,0  | 70                 | 67    | 4,5    | 2 434      | 2 419   | 0,6    |
| Wasserver- und Abfallentsorgung       | 13       | 2    | 550,0  | 48                 | 20    | 140,0  | 1 778      | 1 700   | 4,6    |
| Bau                                   | 219      | 322  | -32,0  | 983                | 1 203 | -18,3  | 23 122     | 23 301  | -0,8   |
| Tertiärer Sektor                      | 1 056    | 903  | 16,9   | 5 744              | 5 241 | 9,6    | 191 783    | 176 673 | 8,6    |
| Handel                                | 213      | 198  | 7,6    | 1 014              | 932   | 8,8    | 41 164     | 38 944  | 5,7    |
| Verkehr                               | 56       | 56   | 0,0    | 407                | 415   | -1,9   | 10 998     | 11 060  | -0,6   |
| Beherbergung und Gastronomie          | 119      | 146  | -18,5  | 801                | 804   | -0,4   | 17 357     | 16 967  | 2,3    |
| Information und Kommunikation         | 8        | 3    | 166,7  | 79                 | 70    | 12,9   | 4 881      | 4 096   | 19,2   |
| Finanz- u. Versicherungsdienstleist.  | 51       | 54   | -5,6   | 217                | 240   | -9,6   | 7 130      | 8 098   | -12,0  |
| Grundstücks- u. Wohnungswesen         | 20       | 15   | 33,3   | 134                | 96    | 39,6   | 4 094      | 4 105   | -0,3   |
| Freiber./techn., wirt. Dienstleist.   | 101      | 82   | 23,2   | 583                | 510   | 14,3   | 29 180     | 24 743  | 17,9   |
| Persönl., soziale u. öffentl. Dienste | 488      | 349  | 39,8   | 2 509              | 2 174 | 15,4   | 76 979     | 68 660  | 12,1   |

### Veränderung der Anzahl der Erwerbstätigen nach ÖNACE-Sektoren 2011 - 2021 in Prozent



## 2.14 Erwerbstätige nach ÖNACE-Sektoren in Prozent

Q: Statistik Austria, VZ2021, VZ2011, Gebietsstand 1.1.2023.

| ÖNACE-Sektoren    | Gemeinde |      |      | Politischer Bezirk |      |      | Bundesland |      |      |
|-------------------|----------|------|------|--------------------|------|------|------------|------|------|
|                   | 2021     | 2011 | Änd. | 2021               | 2011 | Änd. | 2021       | 2011 | Änd. |
| Primärer Sektor   | 5,1      | 6,9  | -1,8 | 5,8                | 9,3  | -3,5 | 3,1        | 4,6  | -1,5 |
| Sekundärer Sektor | 27,0     | 36,8 | -9,7 | 25,2               | 28,4 | -3,1 | 25,1       | 26,0 | -0,9 |
| Tertiärer Sektor  | 67,8     | 56,3 | 11,5 | 69,0               | 62,3 | 6,7  | 71,8       | 69,4 | 2,4  |

## 2.15 Erwerbstätige nach Stellung im Beruf

Q: Statistik Austria, VZ2021, VZ2011, Gebietsstand 1.1.2023.

| Stellung im Beruf                | Gemeinde |       |        | Politischer Bezirk |       |        | Bundesland |         |        |
|----------------------------------|----------|-------|--------|--------------------|-------|--------|------------|---------|--------|
|                                  | 2021     | 2011  | Änd. % | 2021               | 2011  | Änd. % | 2021       | 2011    | Änd. % |
| Selbständige (inkl. Mithelfende) | 266      | 269   | -1,1   | 1 386              | 1 511 | -8,3   | 33 226     | 31 842  | 4,3    |
| Unselbständige                   | 1 303    | 1 342 | -2,9   | 6 971              | 6 923 | 0,7    | 234 931    | 224 260 | 4,8    |