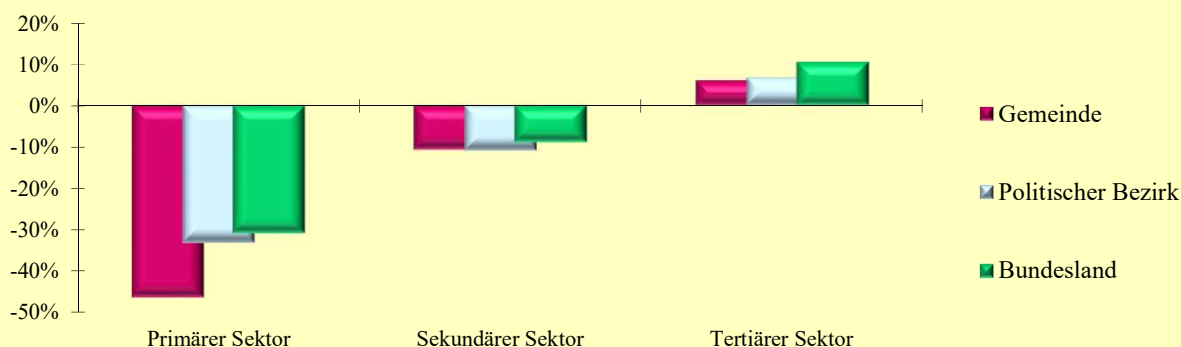


2.13 Erwerbstätige nach ÖNACE-Abschnitten

Q: Statistik Austria, VZ2021, VZ2011, Gebietsstand 1.1.2023.

ÖNACE-Abschnitte	Gemeinde			Politischer Bezirk			Bundesland		
	2021	2011	Änd. %	2021	2011	Änd. %	2021	2011	Änd. %
Primärer Sektor	7	13	-46,2	502	750	-33,1	3 754	5 431	-30,9
Land- und Forstwirtschaft	7	13	-46,2	502	750	-33,1	3 754	5 431	-30,9
Sekundärer Sektor	218	244	-10,7	4 701	5 275	-10,9	31 818	34 923	-8,9
Bergbau	1	3	-66,7	27	43	-37,2	154	241	-36,1
Herstellung von Waren	121	132	-8,3	2 179	2 407	-9,5	16 462	17 795	-7,5
Energieversorgung	1	5	-80,0	69	128	-46,1	607	1 153	-47,4
Wasser- und Abfallentsorgung	5	6	-16,7	236	207	14,0	1 046	974	7,4
Bau	90	98	-8,2	2 190	2 490	-12,0	13 549	14 760	-8,2
Tertiärer Sektor	469	442	6,1	12 206	11 431	6,8	105 267	95 246	10,5
Handel	85	95	-10,5	2 518	2 538	-0,8	21 756	20 973	3,7
Verkehr	24	23	4,3	606	713	-15,0	6 173	6 636	-7,0
Beherbergung und Gastronomie	22	35	-37,1	515	617	-16,5	6 154	6 738	-8,7
Information und Kommunikation	24	29	-17,2	401	395	1,5	3 493	2 924	19,5
Finanz- u. Versicherungsdienstleist.	14	6	133,3	507	559	-9,3	4 230	4 519	-6,4
Grundstücks- u. Wohnungswesen	2	6	-66,7	235	196	19,9	2 209	1 915	15,4
Freiber./techn., wirt. Dienstleist.	69	61	13,1	1 636	1 429	14,5	14 693	11 996	22,5
Persönl., soziale u. öffentl. Dienste	229	187	22,5	5 788	4 984	16,1	46 559	39 545	17,7

Veränderung der Anzahl der Erwerbstätigen nach ÖNACE-Sektoren 2011 - 2021 in Prozent



2.14 Erwerbstätige nach ÖNACE-Sektoren in Prozent

Q: Statistik Austria, VZ2021, VZ2011, Gebietsstand 1.1.2023.

ÖNACE-Sektoren	Gemeinde			Politischer Bezirk			Bundesland		
	2021	2011	Änd.	2021	2011	Änd.	2021	2011	Änd.
Primärer Sektor	1,0	1,9	-0,9	2,9	4,3	-1,4	2,7	4,0	-1,3
Sekundärer Sektor	31,4	34,9	-3,5	27,0	30,2	-3,2	22,6	25,8	-3,2
Tertiärer Sektor	67,6	63,2	4,3	70,1	65,5	4,6	74,7	70,2	4,5

2.15 Erwerbstätige nach Stellung im Beruf

Q: Statistik Austria, VZ2021, VZ2011, Gebietsstand 1.1.2023.

Stellung im Beruf	Gemeinde			Politischer Bezirk			Bundesland		
	2021	2011	Änd. %	2021	2011	Änd. %	2021	2011	Änd. %
Selbständige (inkl. Mithelfende)	78	73	6,8	1 879	1 932	-2,7	16 025	15 300	4,7
Unselbständige	616	628	-1,9	15 570	15 612	-0,3	125 235	121 050	3,5