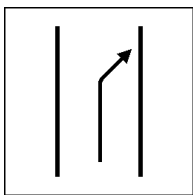


# STATISTIK DER STRASSENVERKEHRSUNFÄLLE

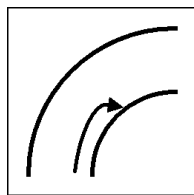
## UNFALLTYPEN-KATALOG (GÜLTIG AB 2000)

### OBERGRUPPE 0: UNFÄLLE MIT NUR EINEM BETEILIGTEN

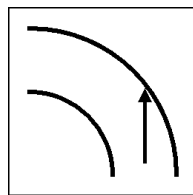
#### Untergruppe 01: Abkommen rechts



(011)  
auf der Geraden

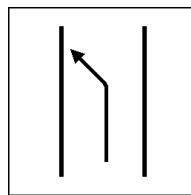


(012)  
in Rechtskurve

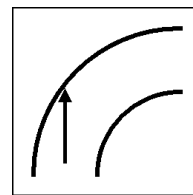


(013)  
in Linkskurve

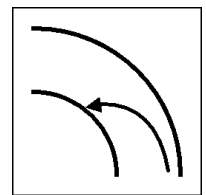
#### Untergruppe 02: Abkommen links



(021)  
auf der Geraden

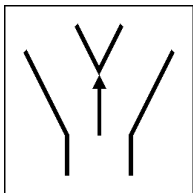


(022)  
in Rechtskurve

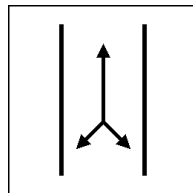


(023)  
in Linkskurve

#### Untergruppe 03: Abkommen bei Kreuzung, Fahrbahnverzweigung oder Ausfahrt



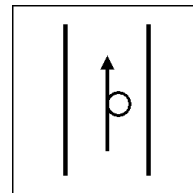
(031)  
jede Kreuzung  
möglich



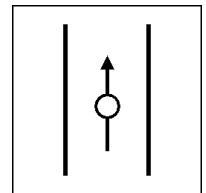
(041)

#### Untergruppe 04: Rückwärtsfahren oder Umkehren

#### Untergruppe 05: Sturz vom oder im Fahrzeug

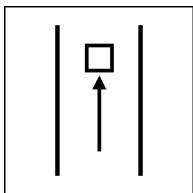


(051)  
Sturz vom  
Fahrzeug

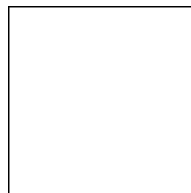


(052)  
Sturz (Verletzung)  
im Fahrzeug

#### Untergruppe 06: Auffahren



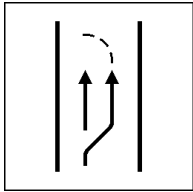
(061)  
auf Hindernisse, Absicherungen  
auf der Fahrbahn (aber nicht auf  
ein anderes Fahrzeug oder Wild)



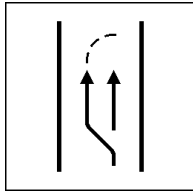
(091)  
sonstige Unfälle  
mit nur einem  
Beteiligten

**OBERGRUPPE 1: UNFÄLLE IM RICHTUNGSVERKEHR (zwei oder mehr Beteiligte)  
Unfälle zwischen Verkehrsteilnehmern, die sich in gleicher Richtung  
bewegen ohne abzubiegen**

Untergruppe 11: Kollision beim Überholen

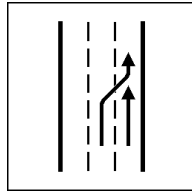


(111)  
Überholen rechts

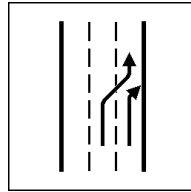


(112)  
Überholen links

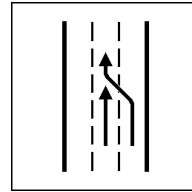
Untergruppe 12: Wechseln des Fahrstreifens mit und ohne Kollision



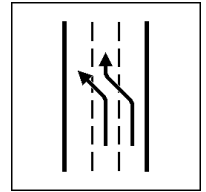
(121)  
nach rechts



(122)  
nach rechts mit  
Abkommen rechts

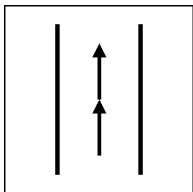


(123)  
nach links

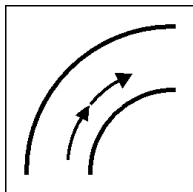


(124)  
nach links mit  
Abkommen links

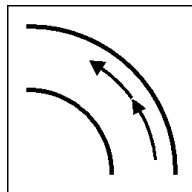
Untergruppe 13: Auffahren auf fahrendes Fahrzeug



(131)  
auf der Geraden

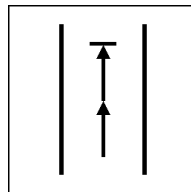


(132)  
in Rechtskurve

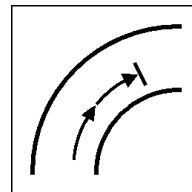


(133)  
in Linkskurve

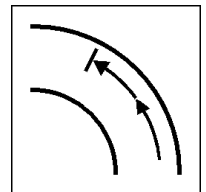
Untergruppe 14: Auffahren auf verkehrsbedingt stehendes Fahrzeug



(141)  
auf der Geraden

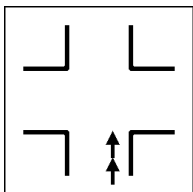


(142)  
in Rechtskurve

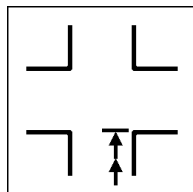


(143)  
in Linkskurve

Untergruppe 15: Auffahren im Kreuzungsbereich (bis 20m von den Eckpunkten)



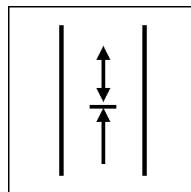
(151)  
auf fahrendes  
Fahrzeug



(161)  
auf stehendes  
Fahrzeug

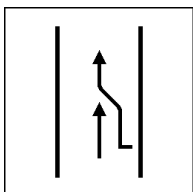
Untergruppe 16: Auffahren im Kreuzungsbereich

Untergruppe 17: Kollision beim Rückwärtsfahren

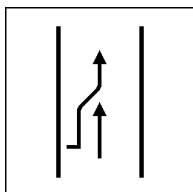


(172)

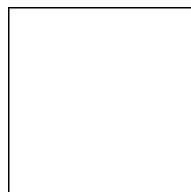
Untergruppe 18: Kollision durch Einordnen



(181)  
von rechts



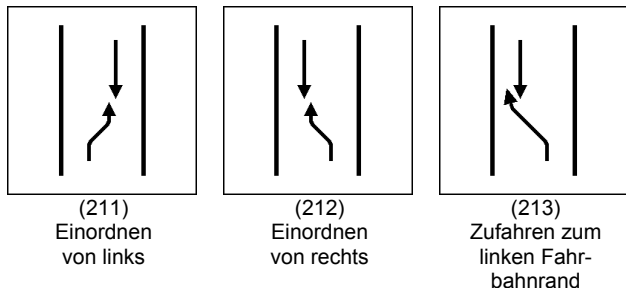
(182)  
von links



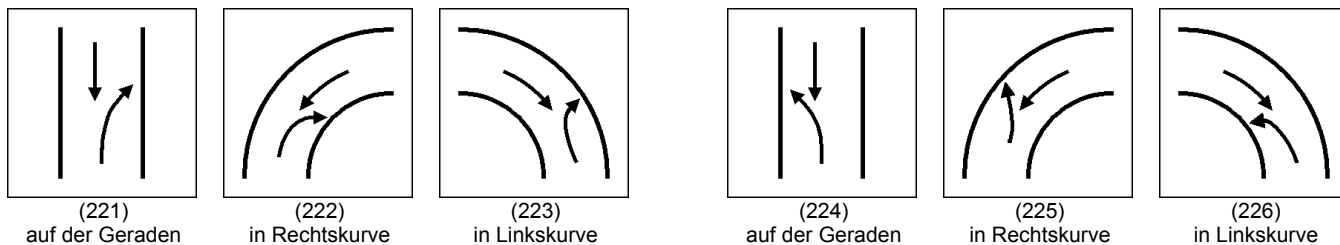
(191)  
sonstige Unfälle im  
Richtungsverkehr

**OBERGRUPPE 2: UNFÄLLE IM BEGEGNUNGSVERKEHR (zwei oder mehr Beteiligte)**  
**Unfälle zwischen Verkehrsteilnehmern, die in entgegengesetzter Richtung**  
**ohne abzubiegen auf derselben Straße fahren**

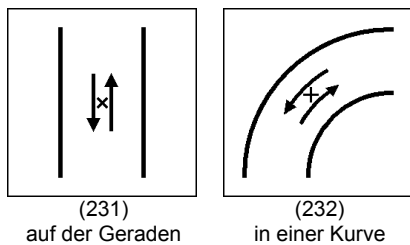
Untergruppe 21: Kollision durch Einordnen  
 oder Zufahren



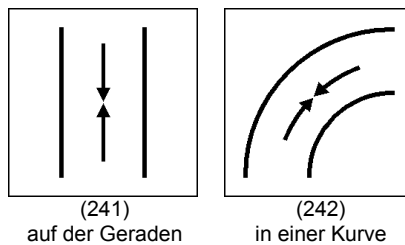
Untergruppe 22: Abkommen durch entgegenkommendes Fahrzeug  
 Abkommen rechts      Abkommen links



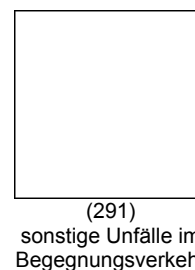
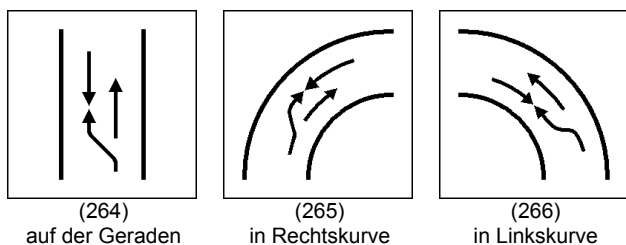
Untergruppe 23: Streifkollision



Untergruppe 24: Frontalkollision

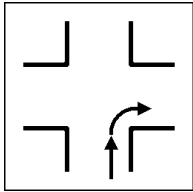


Untergruppe 26: Frontal- oder Streifkollision  
 beim Überholen

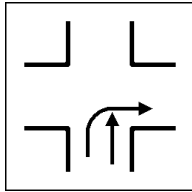


**OBERGRUPPE 3: UNFÄLLE BEIM ABbieGEN ODER UMKEHREN – RICHTUNGSGLEICH**  
**(zwei oder mehr Beteiligte)**  
**Unfälle zwischen Verkehrsteilnehmern, die in derselben Richtung auf derselben Straße fahren, wobei ein oder mehrere Fahrzeuge abbiegen**

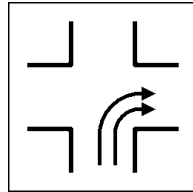
Untergruppe 31: Kollision beim Rechtsabbiegen



(311)  
Auffahren auf  
Rechtsabbieger

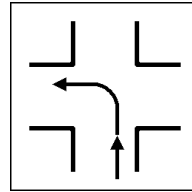


(312)  
Rechtsabbieger  
mit Geradeaus-  
fahrendem

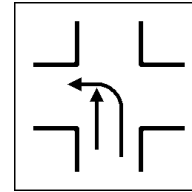


(313)  
Rechtsabbieger  
mit  
Rechtsabbieger

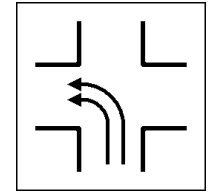
Untergruppe 32: Kollision beim Linksabbiegen



(321)  
Auffahren auf  
Linksabbieger

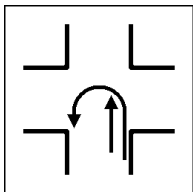


(322)  
Linksabbieger  
mit Geradeaus-  
fahrendem

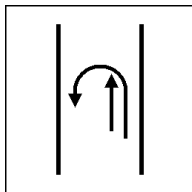


(323)  
Linksabbieger  
mit  
Linksabbieger

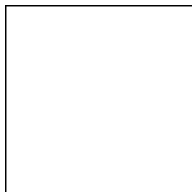
Untergruppe 33: Kollision beim Umkehren



(331)  
auf Kreuzungen



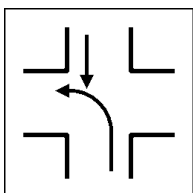
(332)  
im Streckenbereich



(391)  
sonstige Unfälle beim  
Abbiegen oder Umkehren  
- richtungsgleich

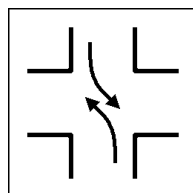
**OBERGRUPPE 4: UNFÄLLE BEIM ABbieGEN ODER UMKEHREN – ENTGEGENGESETZTE RICHTUNG**  
**(zwei oder mehr Beteiligte)**  
**Unfälle zwischen Verkehrsteilnehmern, die in entgegengesetzter Richtung auf derselben Straße fahren, wobei ein oder mehrere Fahrzeuge abbiegen**

Untergruppe 41:  
Kollision beim  
Linksabbiegen



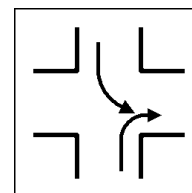
(411)

Untergruppe 42:  
Kollision, beide Fahrzeuge  
biegen nach links ab

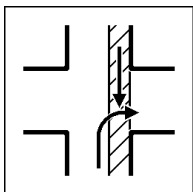


(421)

Untergruppe 43:  
Kollision bei gleich-  
zeitigem Abbiegen

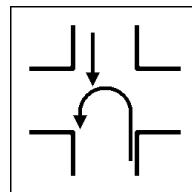


(431)



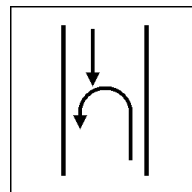
Untergruppe 45: Rechtssabbiegen  
bei besonderem Gegenverkehr

(451)  
z.B. Radwege,  
eigene Gleiskörper

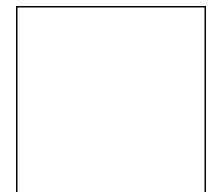


Untergruppe 46: Kollision beim  
Umkehren

(461)  
auf Kreuzungen



(462)  
im Streckenbereich

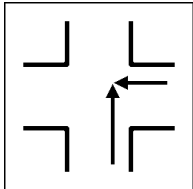


(491)  
sonstige Unfälle beim  
Abbiegen oder Umkehren  
- entgegengesetzte Richtung

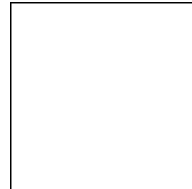
**OBERGRUPPE 5: RECHTWINKELIGE KOLLISIONEN AUF KREUZUNGEN BEIM QUEREN  
(zwei oder mehr Beteiligte)**

**Unfälle zwischen Verkehrsteilnehmern, die auf zwei verschiedenen Straßen fahren und im Kreuzungsbereich nicht abbiegen**

Untergruppe 51:  
Kollision auf  
der Kreuzung



(511)



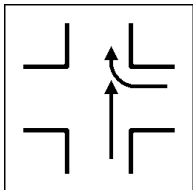
(591)

sonstige Unfälle -  
Rechtwinkelige Kollisionen  
beim Queren

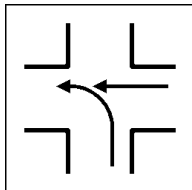
**OBERGRUPPE 6: RECHTWINKELIGE KOLLISIONEN AUF KREUZUNGEN BEIM EINBIEGEN  
(zwei oder mehr Beteiligte)**

**Unfälle zwischen Verkehrsteilnehmern, die auf zwei verschiedenen Straßen fahren, wobei ein oder beide Fahrzeuge im Kreuzungsbereich abbiegen**

Untergruppe 61: Kollision beim Fahren  
in gleiche Zielrichtung

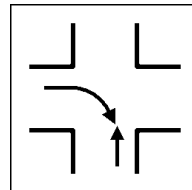


(611)  
mit Rechts-  
abbieger

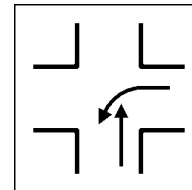


(612)  
mit Links-  
abbieger

Untergruppe 62: Kollision beim  
Entgegenkommen

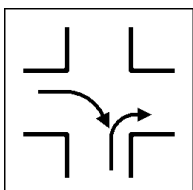


(621)  
Rechtsabbieger  
mit entgegen-  
kommendem  
Fahrzeug

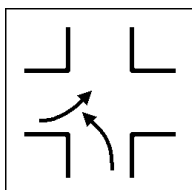


(622)  
Linksabbieger  
mit entgegen-  
kommendem  
Fahrzeug

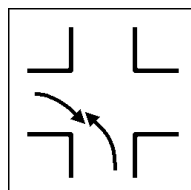
Untergruppe 63: Kollision beim Abbiegen



(631)  
zwischen rechts-  
abbiegenden  
Fahrzeugen



(632)  
zwischen links-  
abbiegenden  
Fahrzeugen



(633)  
zwischen  
Rechts- und  
Linksabbieger

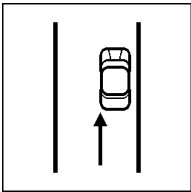


(691)

sonstige Unfälle -  
Rechtwinkelige Kollisionen  
beim Abbiegen

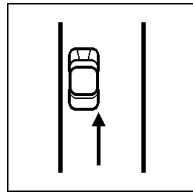
## OBERGRUPPE 7: UNFÄLLE MIT HALTENDEN ODER PARKENDEN FAHRZEUGEN (zwei oder mehr Beteiligte)

Untergruppe 71:  
Kollision mit rechts  
haltendem oder  
parkendem Fahrzeug



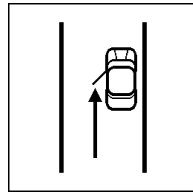
(711)  
Fahrzeug hält oder  
parkt rechts

Untergruppe 72:  
Kollision mit links  
haltendem oder  
parkendem Fahrzeug

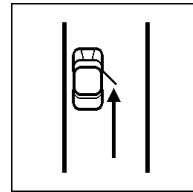


(721)  
Fahrzeug hält oder  
parkt links

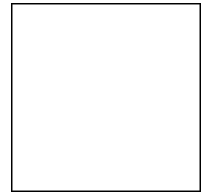
Untergruppe 74: Kollision mit einer  
offenen Wagentüre



(741)  
Vorbeifahren  
links



(742)  
Vorbeifahren  
rechts

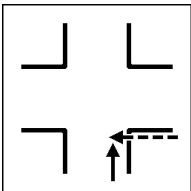


(791)  
sonstige Unfälle  
mit haltenden  
oder parkenden  
Fahrzeugen

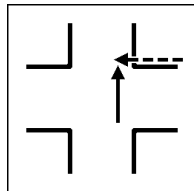
## OBERGRUPPE 8: FUSSGÄNGERUNFÄLLE (jeder Fall ist mit oder ohne Schutzweg möglich, gilt sinngemäß auch für Rollschuhfahrer, Inlineskater und Skateboarder)

### Kollisionen mit Fußgängern im Kreuzungsbereich

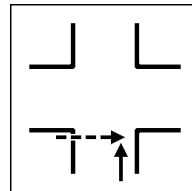
Untergruppe 81: Kollision mit Fußgänger,  
Fahrzeug biegt nicht ab



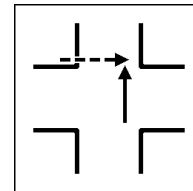
(811)  
vor der Querstraße,  
Fußgänger kommt  
von rechts



(812)  
nach der Querstraße,  
Fußgänger kommt  
von rechts

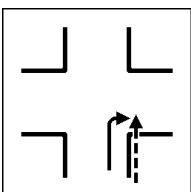


(813)  
vor der Querstraße,  
Fußgänger kommt  
von links

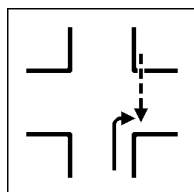


(814)  
nach der Querstraße,  
Fußgänger kommt  
von links

Untergruppe 82: Kollision mit Fußgänger  
beim Rechtsabbiegen

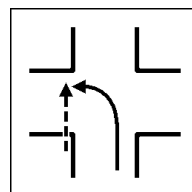


(821)  
Fußgänger hat  
gleiche  
Annäherungs-  
richtung

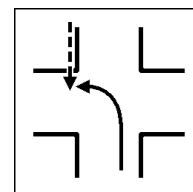


(822)  
Fußgänger hat  
entgegengesetzte  
Annäherungs-  
richtung

Kollision mit Fußgänger  
beim Linksabbiegen



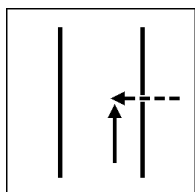
(823)  
Fußgänger hat  
gleiche  
Annäherungs-  
richtung



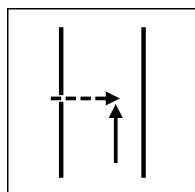
(824)  
Fußgänger hat  
entgegengesetzte  
Annäherungs-  
richtung

## Kollisionen mit Fußgängern im Streckenbereich

Untergruppe 85: Kollision mit Fußgänger auf der Fahrbahn

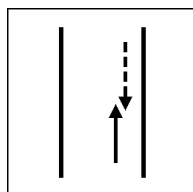


(851)  
Fußgänger kommt von rechts

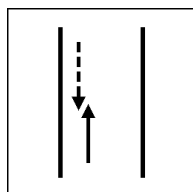


(852)  
Fußgänger kommt von links

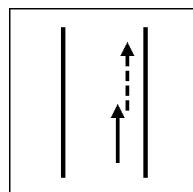
Untergruppe 87: Kollision mit Fußgänger, der auf der Fahrbahn geht (in gegengesetzter Richtung) (in gleicher Richtung)



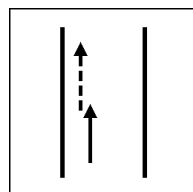
(871)  
auf rechter Fahrbahnseite



(872)  
auf linker Fahrbahnseite

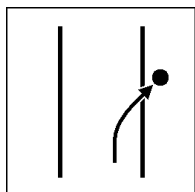


(873)  
auf rechter Fahrbahnseite

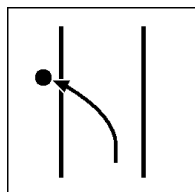


(874)  
auf linker Fahrbahnseite

Untergruppe 88: Kollision mit Fußgänger neben der Fahrbahn

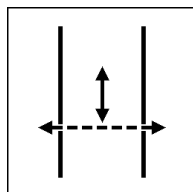


(881)  
rechts neben der Fahrbahn



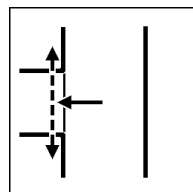
(882)  
links neben der Fahrbahn

Kollision mit Fußgänger, der die Fahrbahn überquert

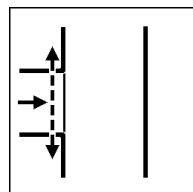


(883)  
beim Rückwärtsfahren

Kollision mit Fußgänger bei einer Haus-, Grundstücks-, Ein- oder Ausfahrt

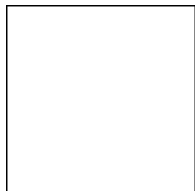


(884)  
beim Einfahren

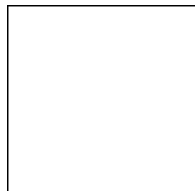


(885)  
beim Ausfahren

Untergruppe 89: Sonstige Fußgängerunfälle



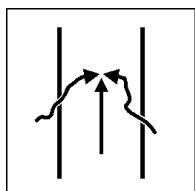
(890)  
mit Straßen-  
aufsichts- oder  
Erhaltungsorganen



(891)  
sonstige  
Fußgänger-  
unfälle

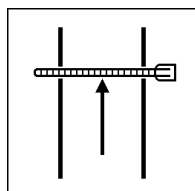
## OBERGRUPPE 9: SONSTIGE UNFÄLLE MIT ZWEI ODER MEHR BETEILIGTEN

Untergruppe 92: Tierunfälle



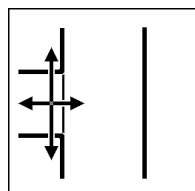
(921)  
Tier auf der  
Fahrbahn

Untergruppe 93: Bahnunfälle



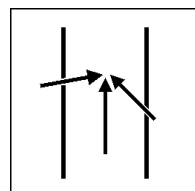
(931)  
Unfälle mit  
Eisenbahn

Untergruppe 94: Kollision bei Aus- oder Einfahrt

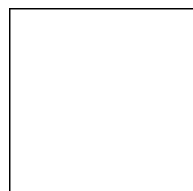


(948)  
Haus-, Grund-  
stücks-, Ein-  
oder Ausfahrt \*)

Untergruppe 95: Kollision mit querenden Radfahrern



(951)



(991)  
sonstige Unfälle  
mit zwei oder  
mehr Beteiligten

\*) Bei kreuzungsähnlichen Ausbildungen der Zu- und Abfahrten von Parkplätzen, Tankstellen und dergleichen sowie im Bereich von Parkplätzen sind generell die entsprechenden Unfalltypen zu verwenden.