

GD Dr. Konrad Pesendorfer

Mag. Josef Auer

16. Jänner 2013

# Inflation im Jahr 2012

## Analysen und Trends

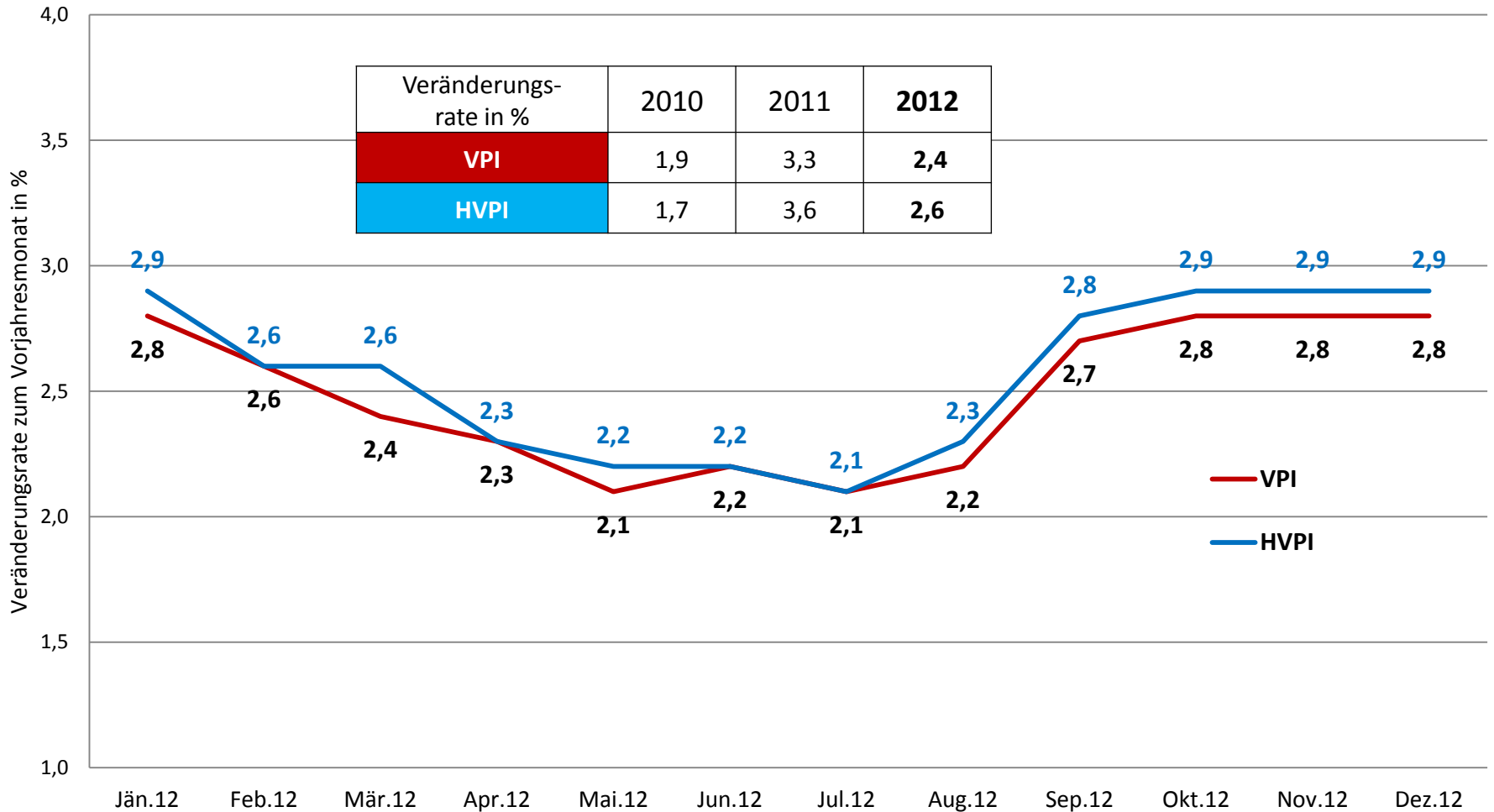
## Jahresinflation 2012

- Jahresinflation 2012 (VPI): 2,4%
  - Drei Hauptpreistreiber: „Wohnen, Wasser und Energie“ sowie „Nahrungsmittel, Alkoholfreie Getränke“ und „Verkehr“
  - Treibstoffe und Wohnungskosten bestimmen den Preisverlauf 2012
- Harmonisierter Verbraucherpreisindex 2012 (HVPI): 2,6%

## Inflation Dezember 2012

- VPI Dezember 2012: 2,8%
- HVPI Dezember 2012: 2,9%

# VPI und HVPI im Jahresverlauf



# HVPI versus VPI

---

- Ausgaben ausländischer Touristen nur im HVPI enthalten

Daraus resultierende höhere Gewichte wirken preistreibend auf den HVPI bei:

- Restaurants und Hotels (+0,18 Prozentpunkte)
- Verkehr (+0,10 Prozentpunkte)
- und Freizeit- und Kulturdienstleistungen (+0,03 Prozentpunkte)

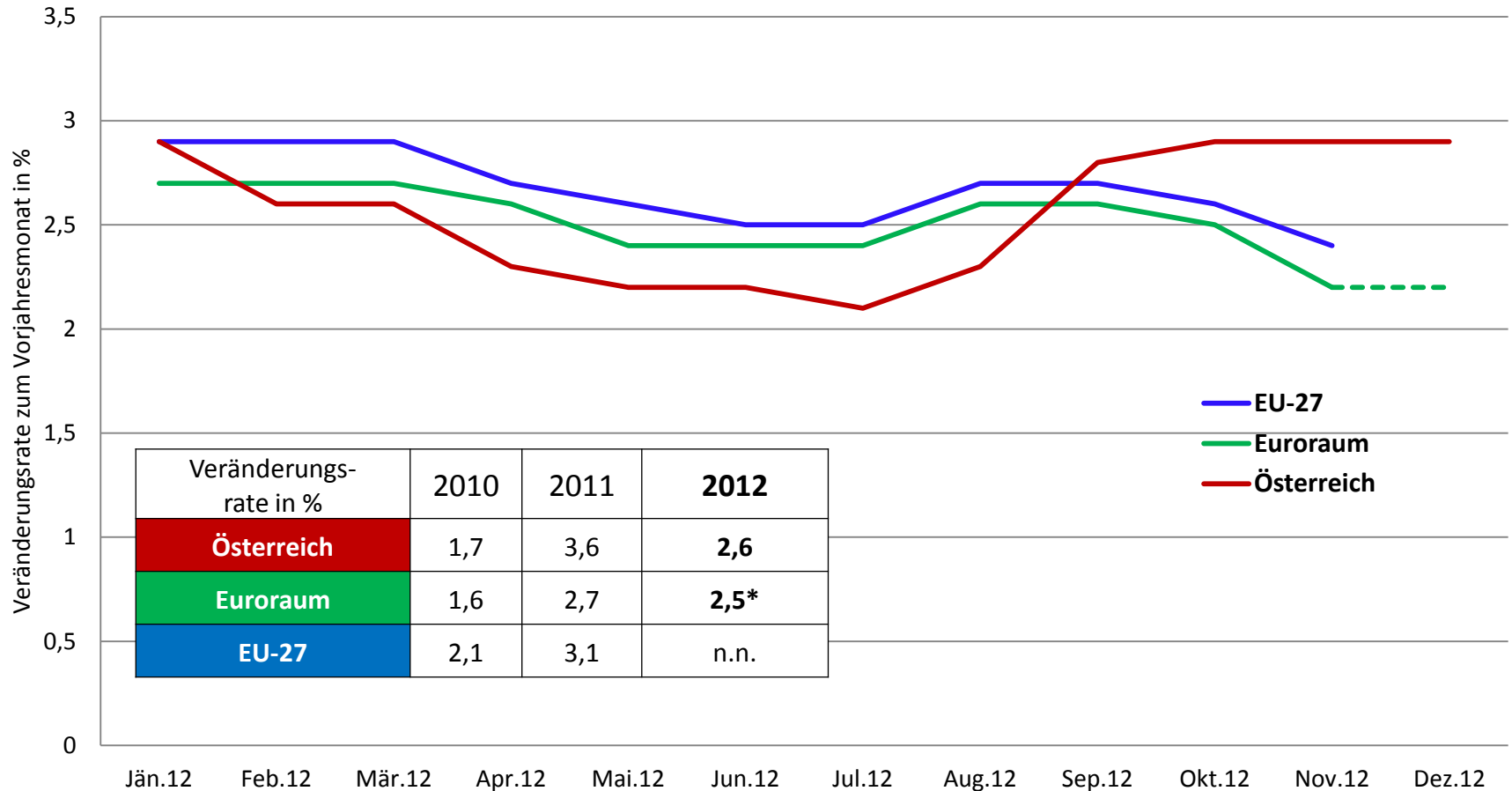
- Eigentümergenutztes Wohnen nicht im HVPI inkludiert

- Daraus resultierende niedrigere Gewichtung dämpft den **HVPI** um 0,08 Prozentpunkte

- Versicherungen im HVPI mit Nettokonzept

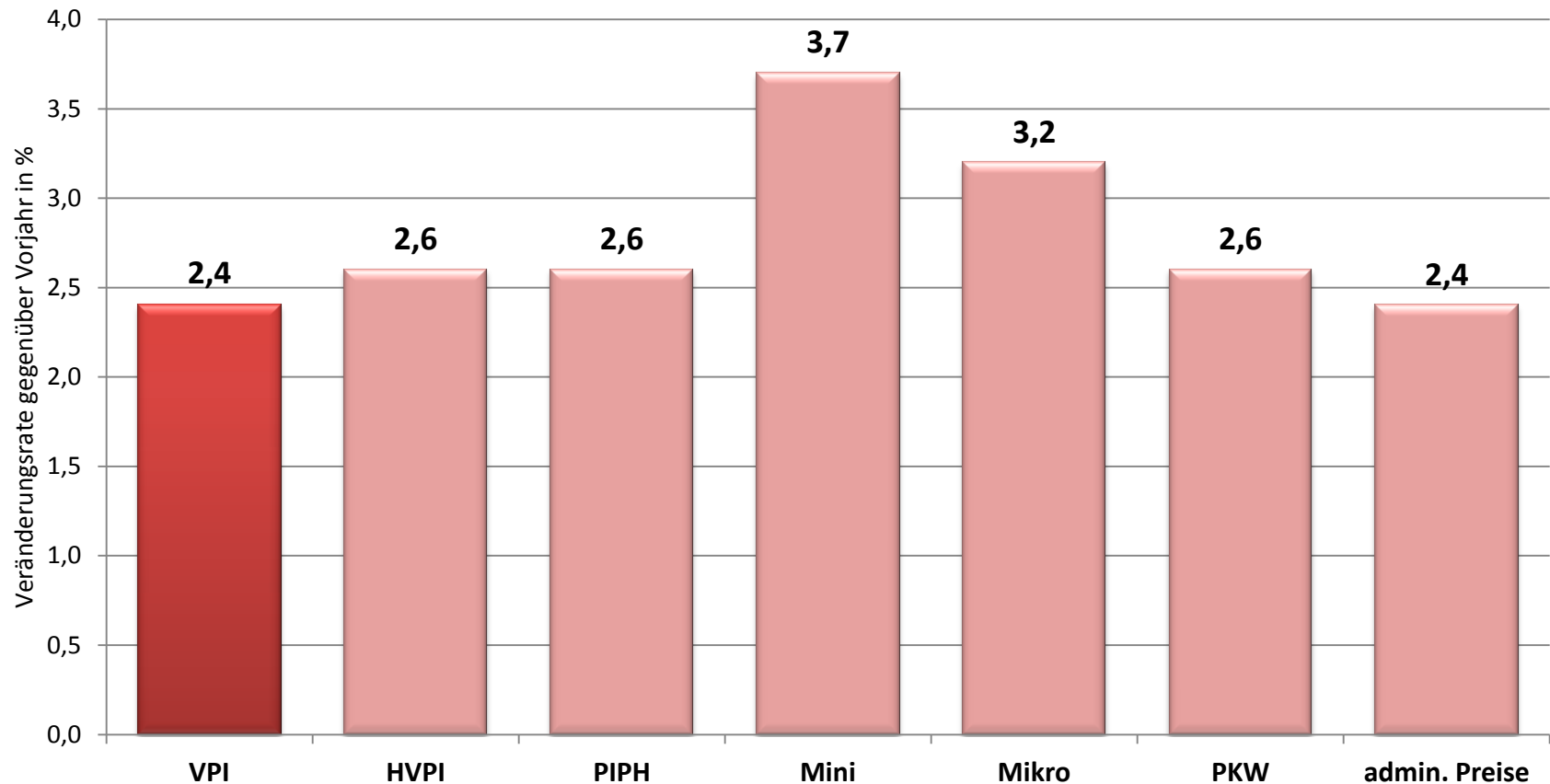
- Daraus resultierende niedrigere Gewichtung dämpft den **HVPI** um 0,08 Prozentpunkte

## Entwicklung der Inflation (HVPI)



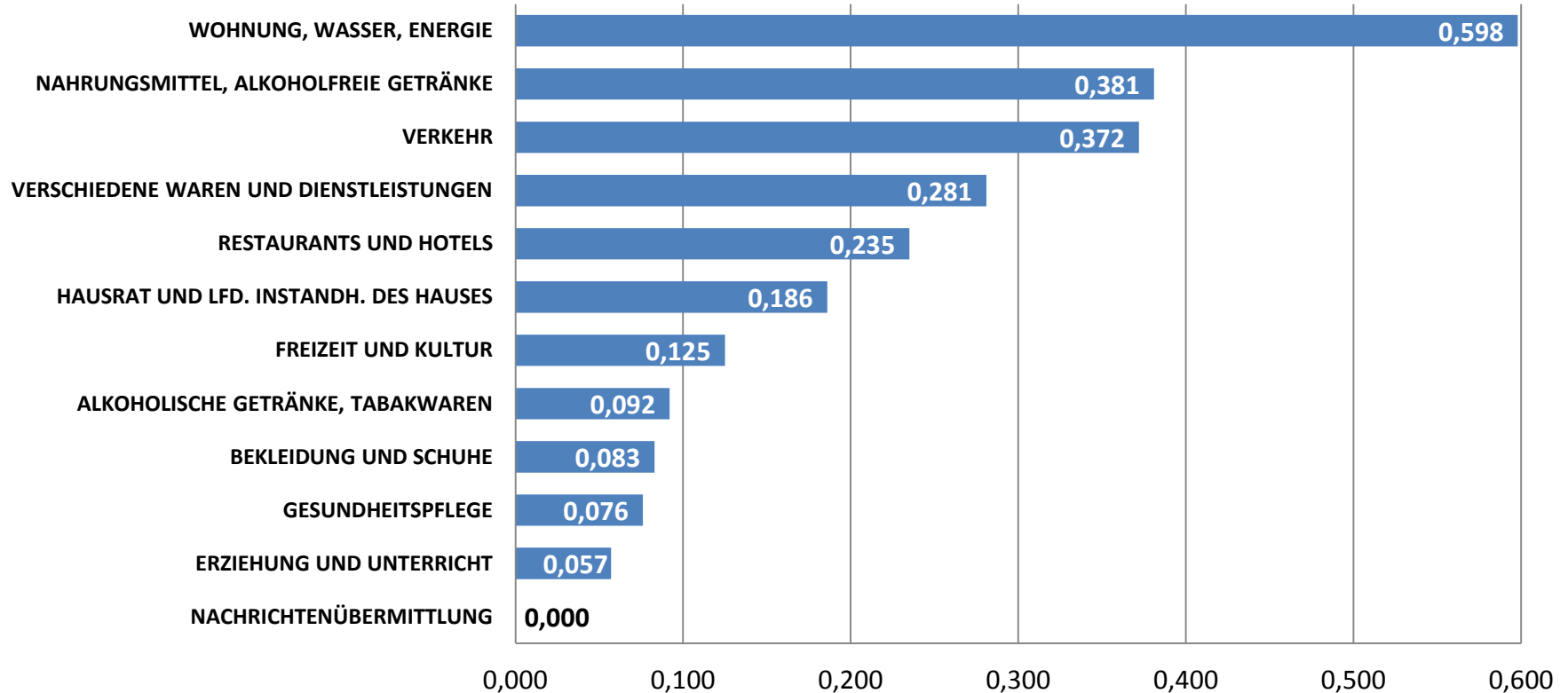
\* Wert für Euroraum Dezember 2012 ist Schätzung (Eurostat Flash Estimate vom 4. Jänner 2013).

## Jahresinflation verschiedener Indizes im Jahr 2012



Zum Thema ‚Jahresinflation verschiedener Indizes‘ siehe auch Tabelle 1 der ‚Übersicht Tabellen‘

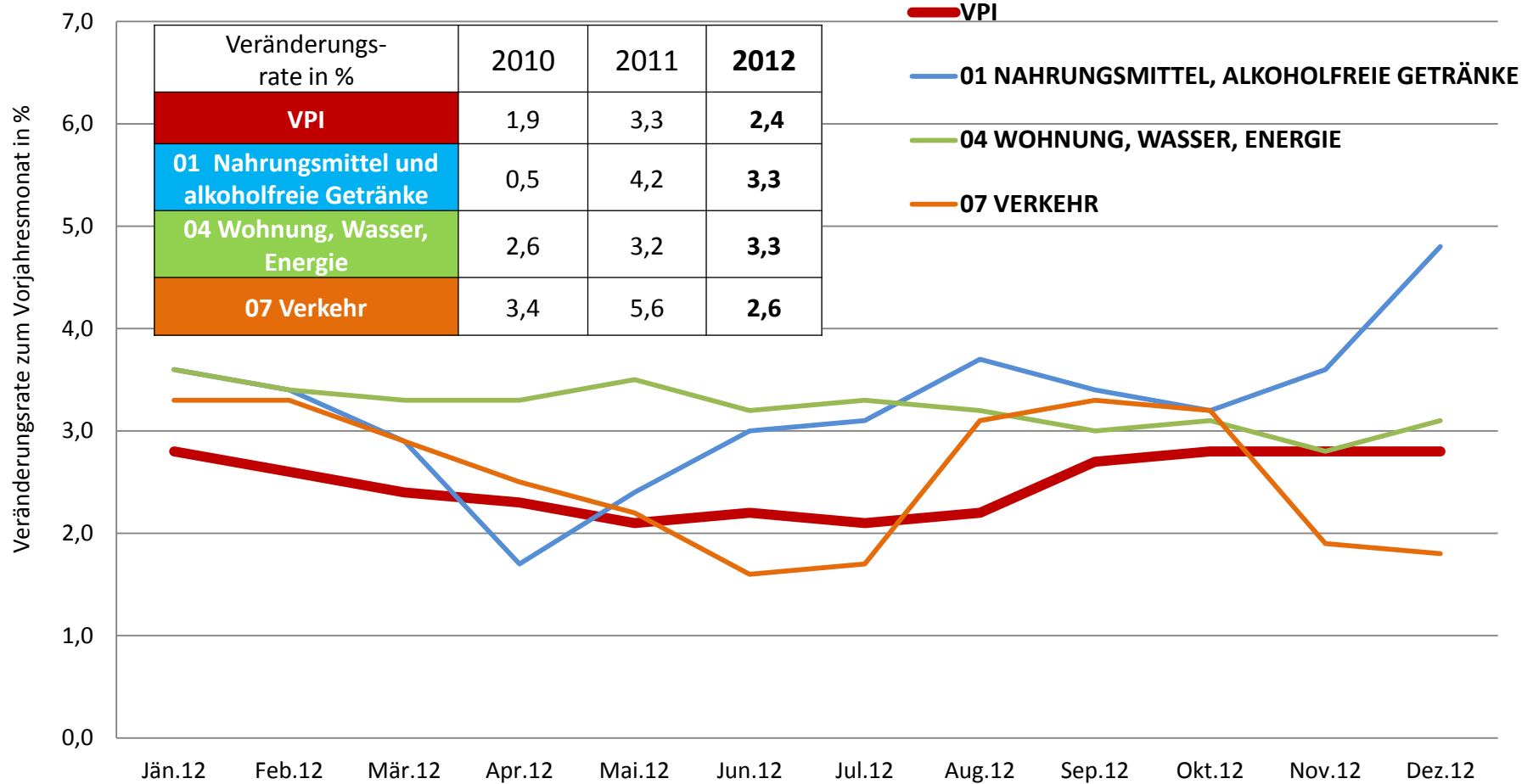
## Einfluss auf die Inflationsrate im Jahr 2012 nach COICOP - Hauptgruppen



\*Einfluss: Der „Einfluss auf VPI-Vorjahresveränderung“ berücksichtigt die Veränderungsrate und das Gewicht der betreffenden Position im Gesamtindex in Prozentpunkten.

Zum Thema ‚Einfluss auf die Inflationsrate im Jahr 2012‘ siehe auch Tabelle 2 der ‚Übersicht Tabellen‘

# Bedeutende Ausgabengruppen 2012

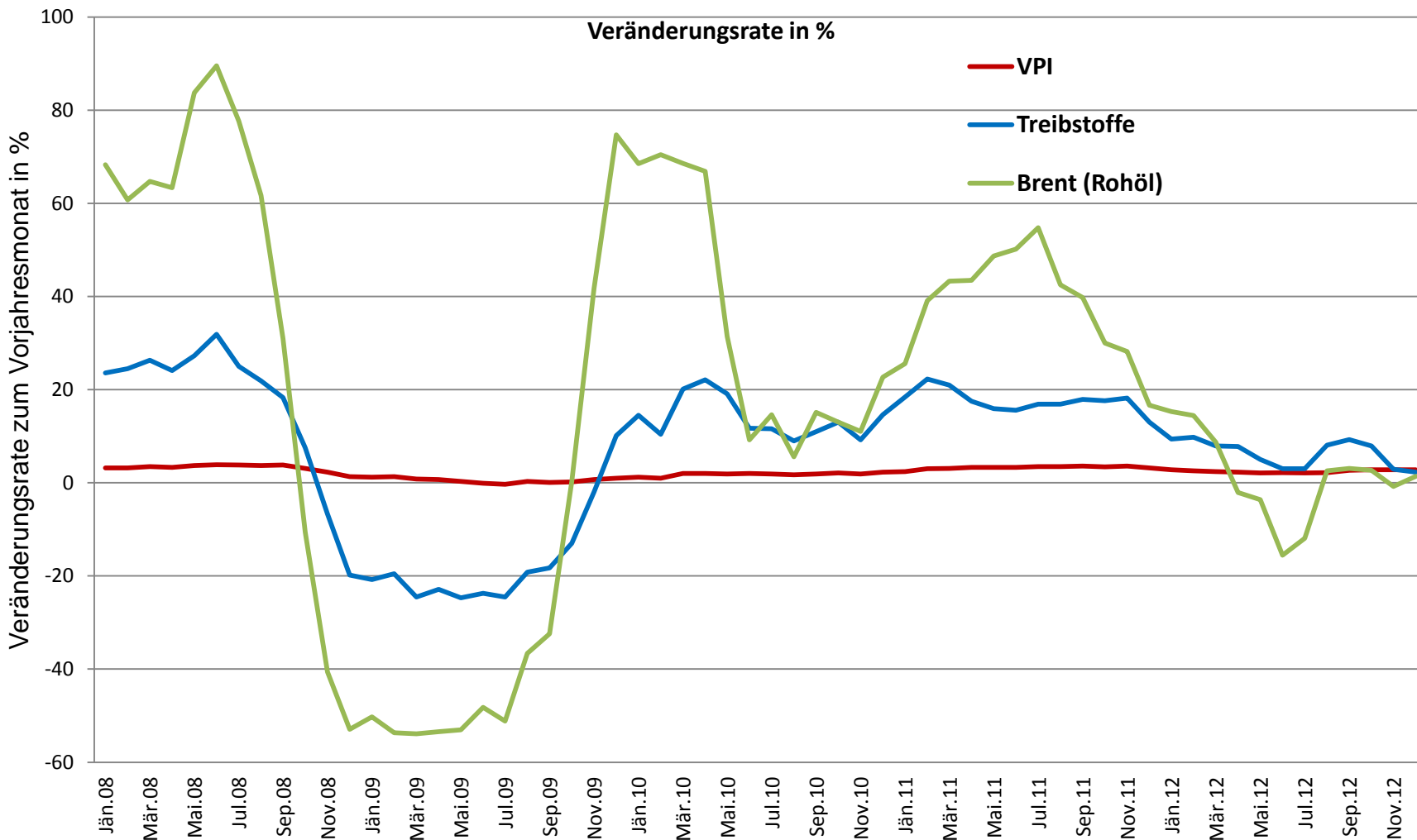


Zum Thema ‚Veränderungsraten bedeutender Ausgabengruppen‘ siehe auch Tabelle 2 der ‚Übersicht Tabellen‘



# Entwicklung der Treibstoffpreise seit 2008

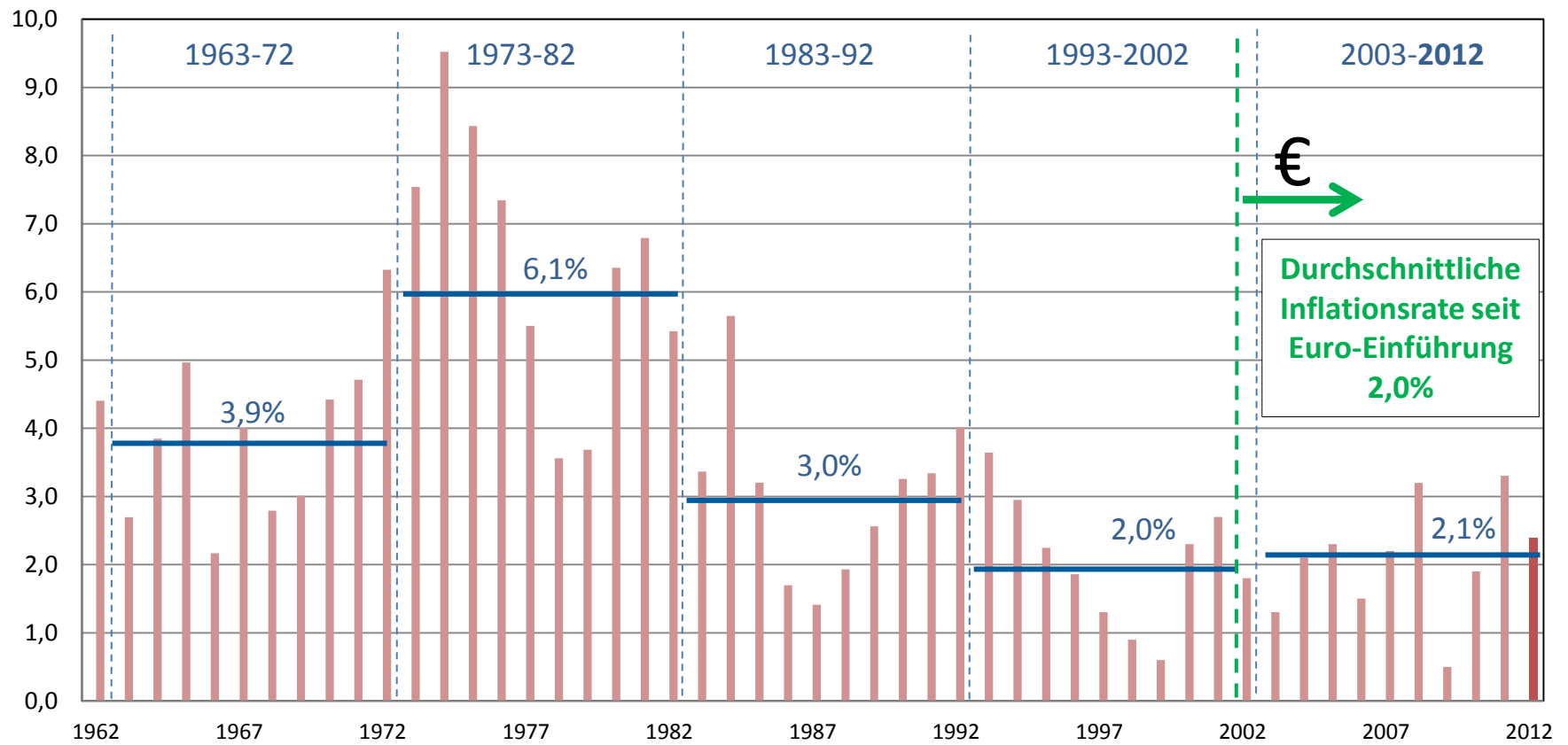
## VPI und Treibstoffe im Vergleich zum Rohölpreis



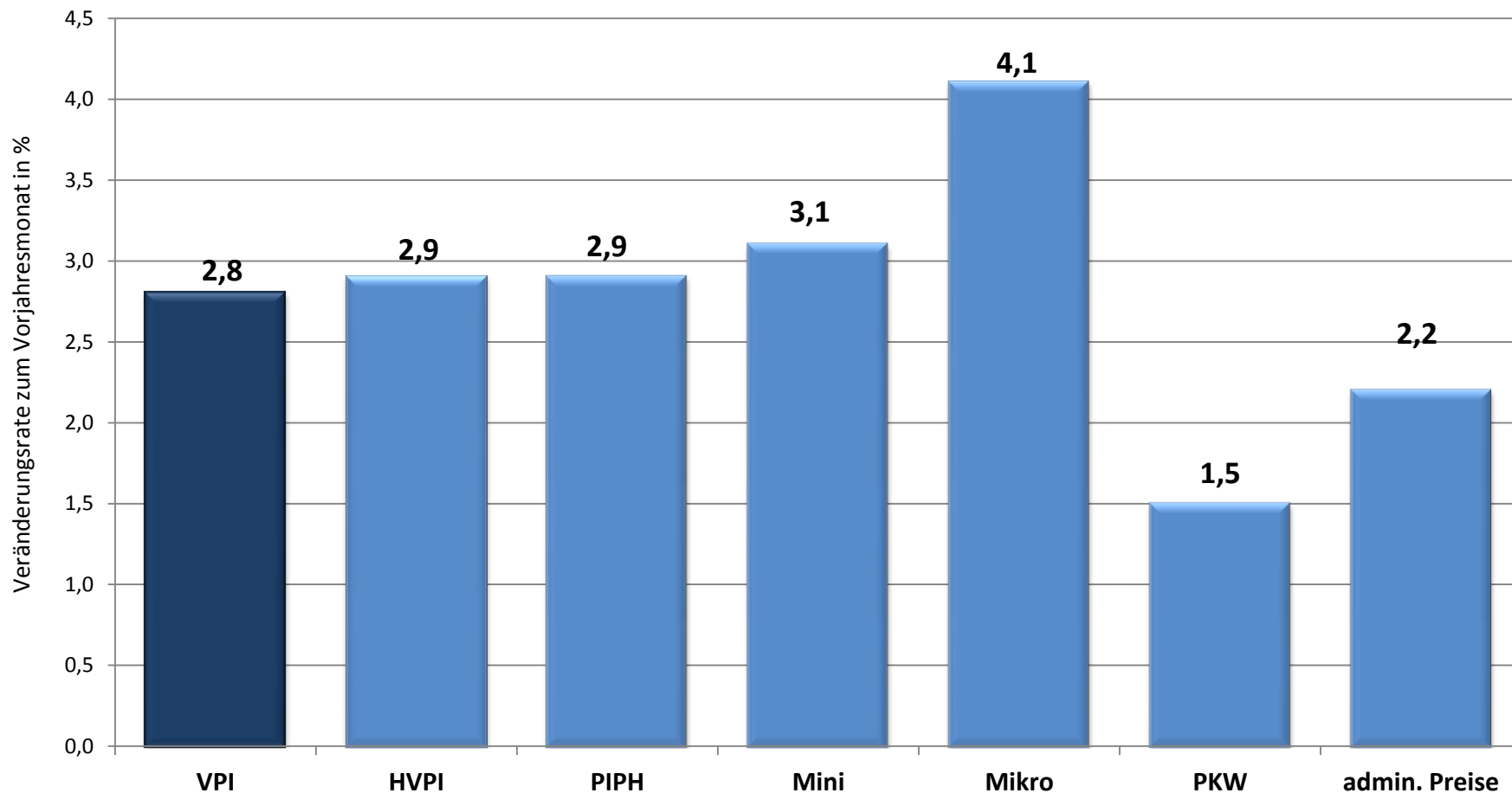
# Preistreiber und Preisdämpfer 2012

	Position	Veränderung in Prozent	Einfluss in Prozentpunkten
<b>Preistreiber</b>			
	Wohnungsmiete	4,4%	0,180
	Dieseltreibstoff	6,1%	0,143
	Superbenzin	6,6%	0,116
	Mobiltelefon/ Grundentgelt	19,0%	0,089
<b>Preisdämpfer</b>			
	Mobiltelefon/ Gesprächsentgelt	-6,6%	-0,056
	Flugpauschalreisen	-4,6%	-0,055
	Übernachtung im Ausland/ Appartement	-12,1%	-0,052
	Mobiltelefongerät	-38,1%	-0,042

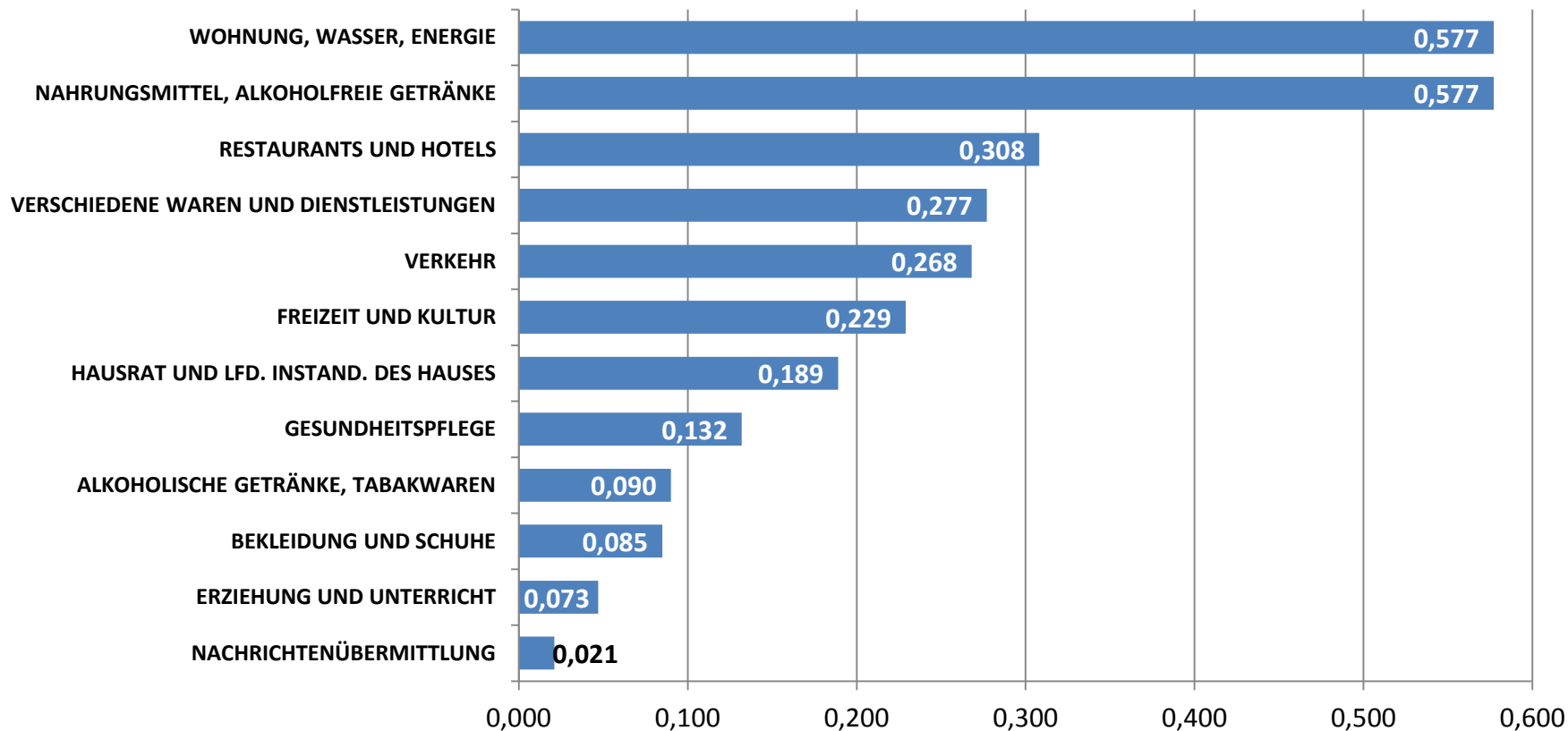
## Jährliche Inflationsraten und gleitende 10-jährige Durchschnittswerte



## Inflation verschiedener Indizes Dezember 2012



## Einfluss auf die Inflationsrate im Dezember 2012 nach COICOP Hauptgruppen

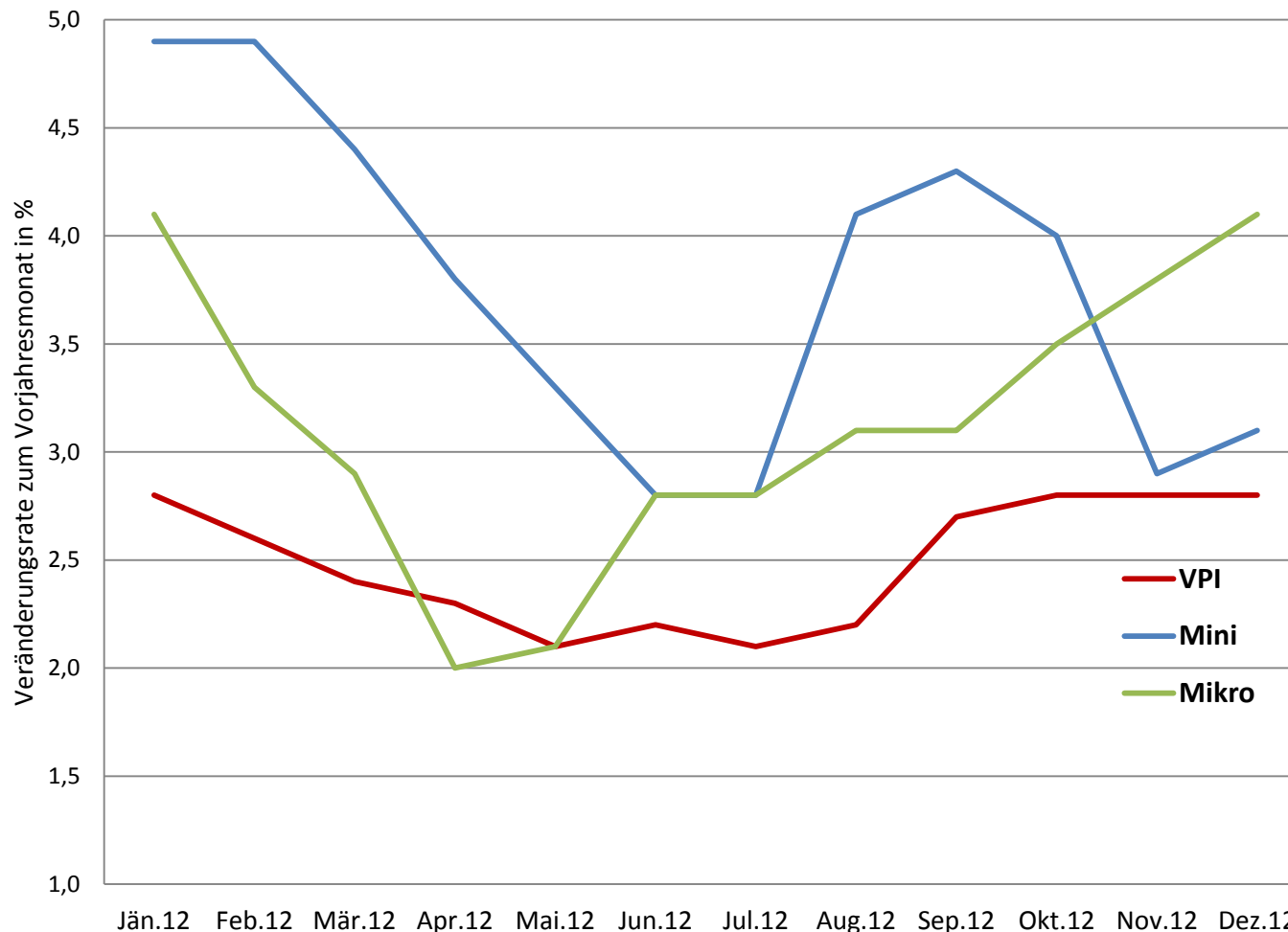


\*Einfluss: Der „Einfluss auf VPI-Vorjahresveränderung“ berücksichtigt die Veränderungsrate und das Gewicht der betreffenden Position im Gesamtindex in Prozentpunkten.

# Preistreiber und Preisdämpfer Dez 2012

	Position	Veränderung in Prozent	Einfluss in Prozentpunkten
<b>Preistreiber</b>			
	Wohnungsmiete	4,5%	0,189
	Mobiltelefon/ Grundentgelt	32,5%	0,155
	Betriebskosten, Mietwohnung	4,7%	0,085
	Superbenzin	3,2%	0,056
<b>Preisdämpfer</b>			
	Mobiltelefon, Gesprächsentgelt	-10,7%	-0,092
	Gipskartonplatte	-15,7%	-0,057
	Mobiltelefongerät	-45,0%	-0,047
	Flugpauschalreisen	-1,8%	-0,028

## Inflationsraten von Mini- und Mikrowarenkorb im Jahresverlauf 2012



### Mikrowarenkorb:

repräsentiert einen täglichen Einkauf (4,5% des VPI-Gewichtes, 20 Waren und Dienstleistungen)

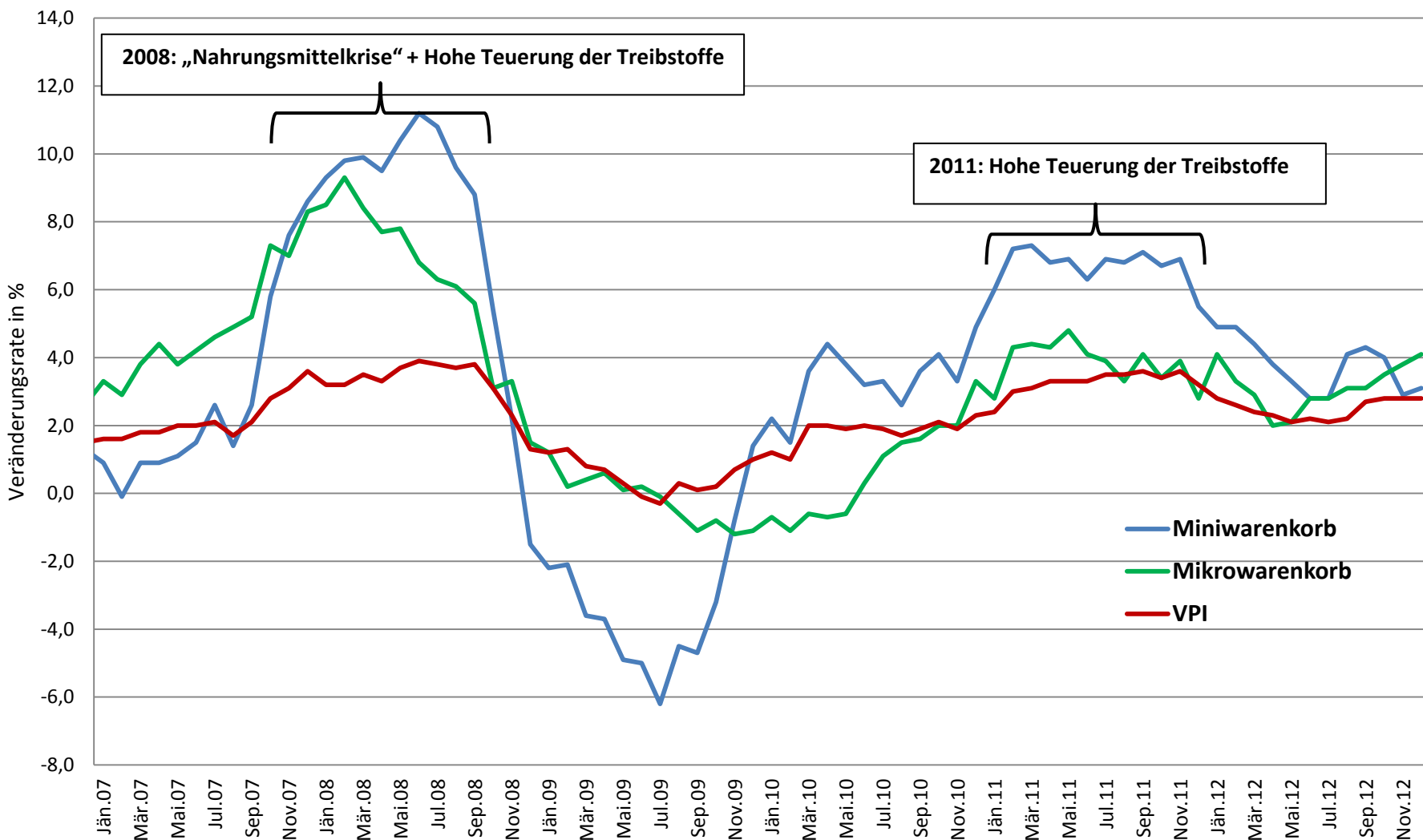
### Miniwarenkorb:

repräsentiert einen wöchentlichen Einkauf (16,5% des VPI-Gewichtes, 58 Waren und Dienstleistungen)

Zum Thema ‚Inflationsrate von Mini- und Mikrowarenkorb‘ siehe auch Tabellen 6 und 7 der ‚Übersicht Tabellen‘

# Wöchentlicher und täglicher Einkauf (2)

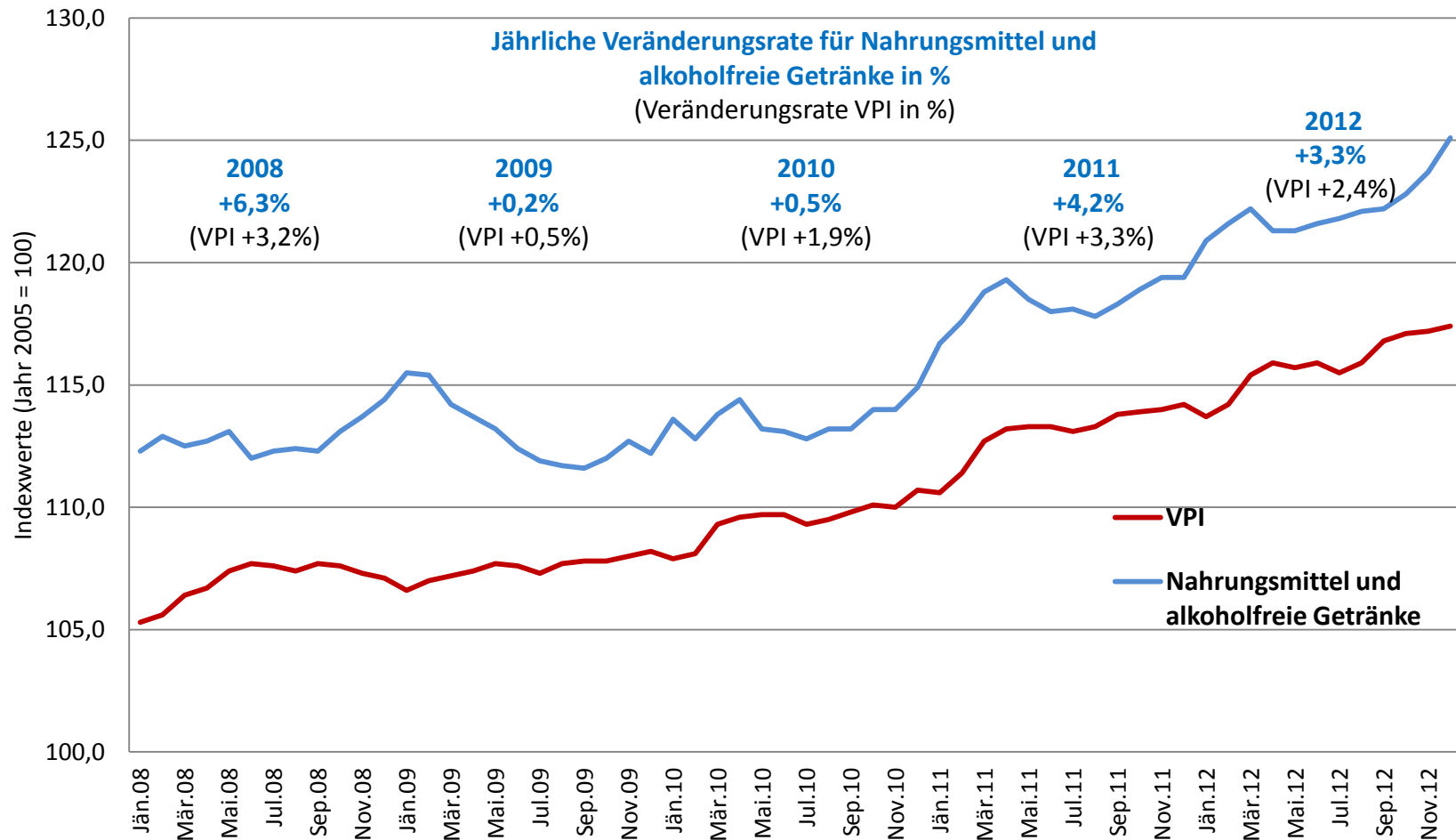
## Mini- und Mikrowarenkorb 2007-2012



Zum Thema ‚Inflationsrate von Mini- und Mikrowarenkorb‘ siehe auch Tabellen 6 und 7 der ‚Übersicht Tabellen‘

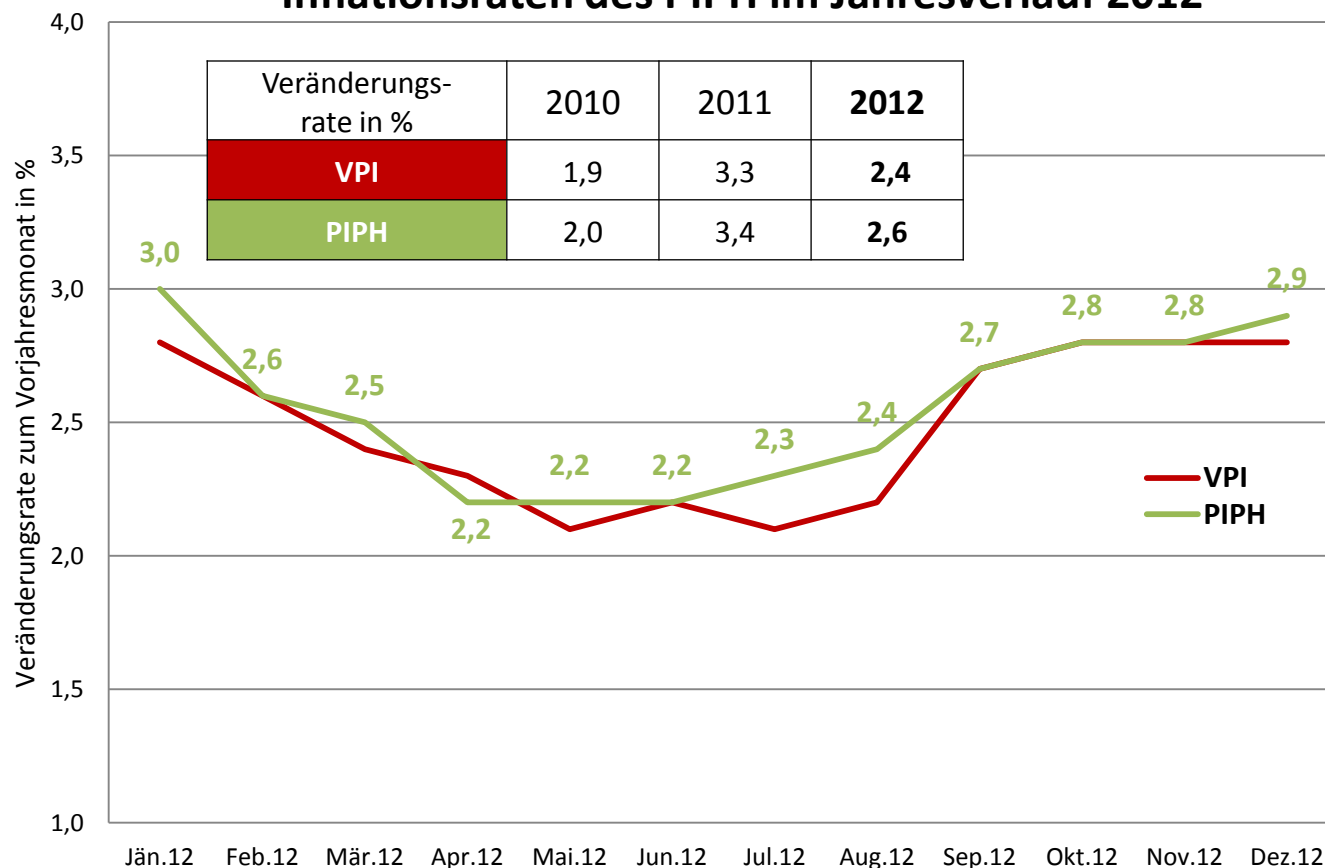


## Entwicklung der Preise für Nahrungsmittel und Alkoholfreie Getränke seit 2008



# Preisindex für Pensionistenhaushalte (PIPH)

## Inflationsraten des PIPH im Jahresverlauf 2012

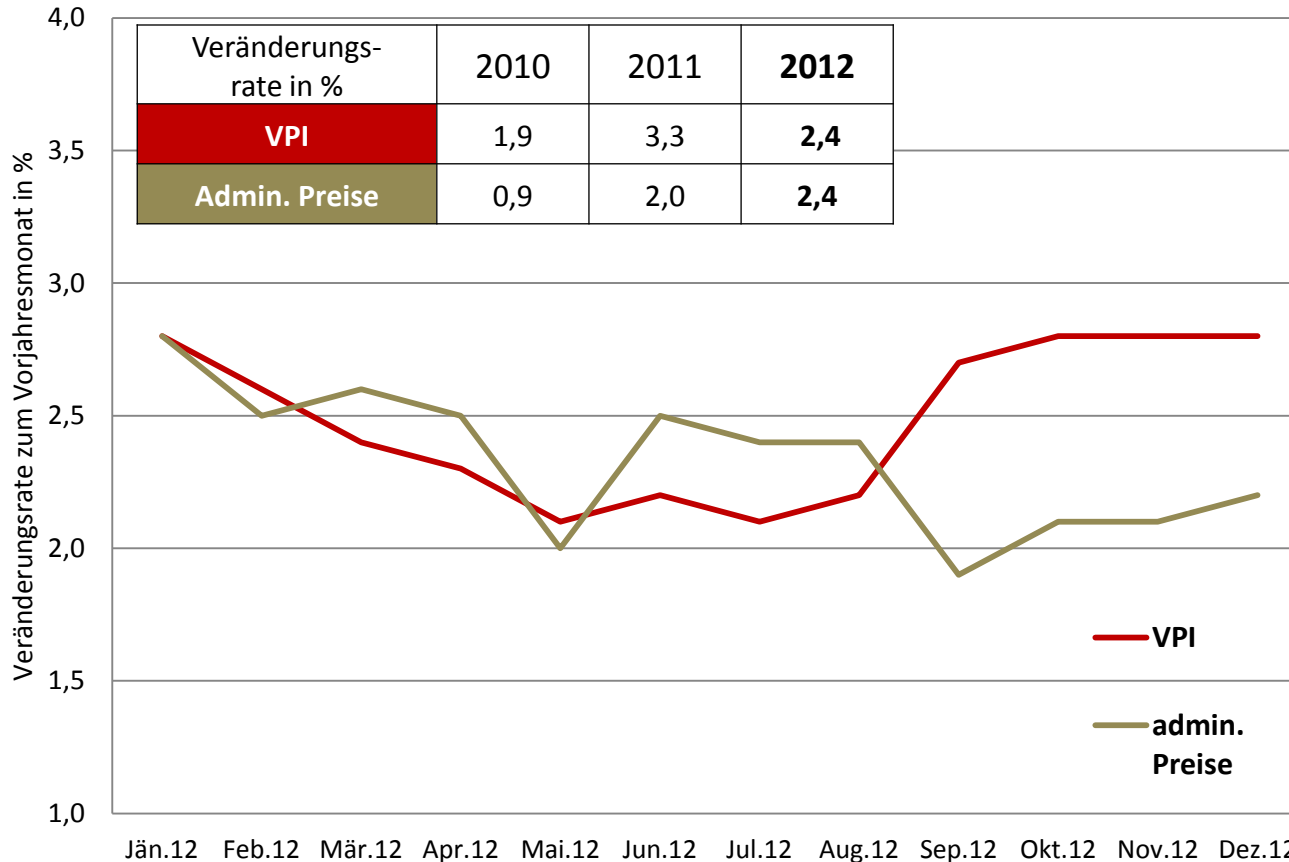


**PIPH (Preisindex für Pensionistenhaushalte):**

Maßstab für die Inflationsentwicklung für alle österreichischen Pensionistenhaushalte

Berechnung erfolgt mit für Pensionistenhaushalte typischem Verbrauchsmuster

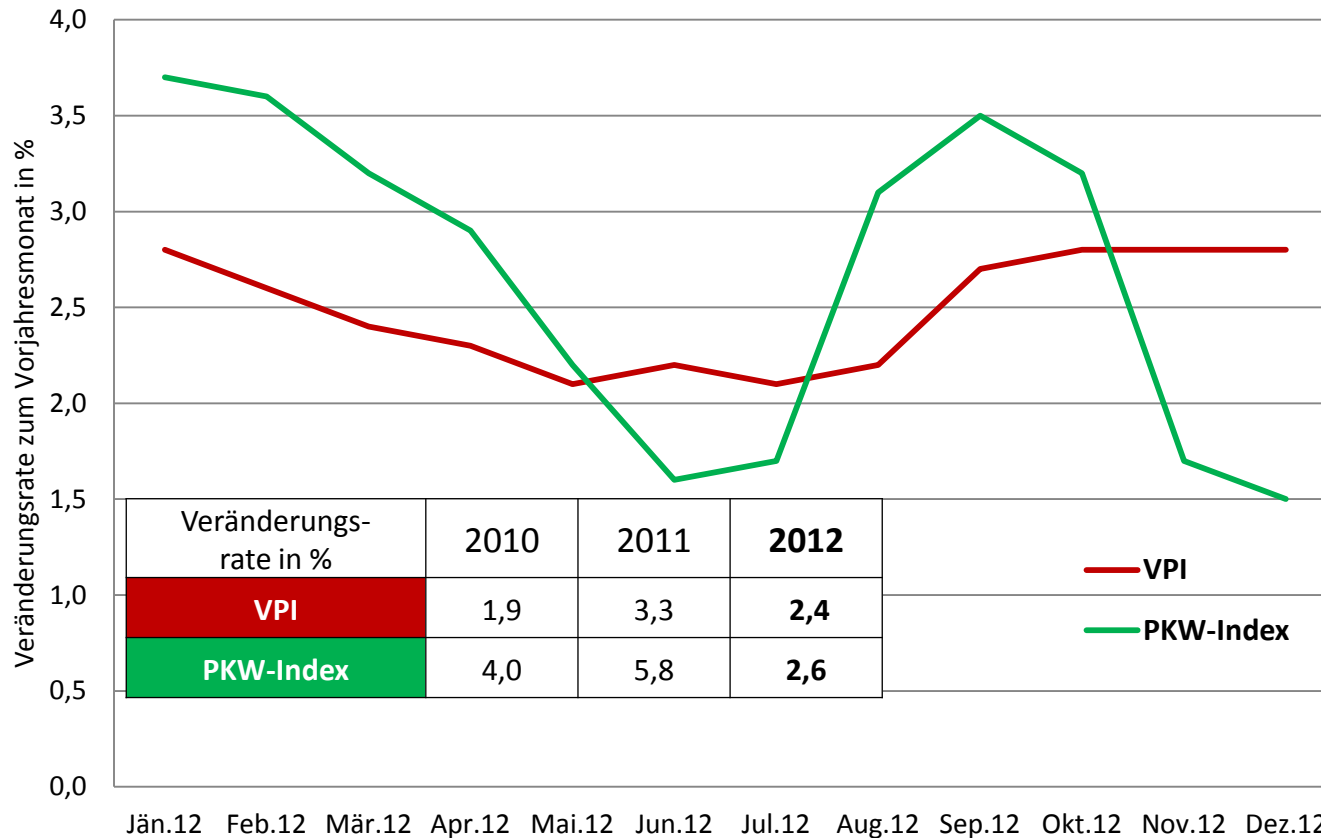
## Inflationsrate administrierte Preise im Jahresverlauf 2012: 2,4%



### Administrierte Preise:

Preise für Waren und Dienstleistungen, die mehrheitlich staatlich festgelegt werden (Bund, Länder, Gemeinden)

## Inflationsraten des PKW-Index im Jahresverlauf 2012: 2,6%



**PKW-Index**  
(Preisindex für den privaten PKW-Verkehr):

Aggregat aus Anschaffung, Betrieb, Instandhaltung und Reparaturen sowie Versicherungen von PKW

## Jahresinflation 2012

- Jahresinflation 2012 (VPI): 2,4%
  - Drei Hauptpreistreiber: „Wohnen, Wasser und Energie“ sowie „Nahrungsmittel, Alkoholfreie Getränke“ und „Verkehr“
  - Treibstoffe und Wohnungskosten bestimmen den Preisverlauf 2012
- Harmonisierter Verbraucherpreisindex 2012 (HVPI): 2,6%

## Inflation Dezember 2012

- VPI Dezember 2012: 2,8%
- HVPI Dezember 2012: 2,9%

*Rückfragen bitte an:  
Mag. Michaela Böttcher*

*Kontakt:  
Guglgasse 13, 1110 Wien  
Tel: +43 (1) 71128-7645  
Fax: +43 (1) 718 0 718  
vpi@statistik.gv.at*

# Inflation im Jahr 2012

## Analysen und Trends