

**Dr. Konrad Pesendorfer**  
Generaldirektion

**Mag. Josef Auer**  
Direktion Volkswirtschaft

28. Februar 2011

# Inflation

Entwicklung Jänner 2011

Revision 2010: VPI/HVPI  
Warenkorb und Gewichtung

# Überblick

## Aktuelle Preisentwicklungen:

- VPI (Jänner 2011): +2,4% (Index: 101,0)
- HVPI (Jänner 2011): +2,5% (Index: 101,20)

## Revision:

### ➤ Warenkorb 2010

Änderungen und Details

### ➤ Gewichtung 2010

- Gewichtungsstruktur VPI 2010 und HVPI 2010
- Vom HVPI zum VPI – konzeptuelle Unterschiede
- Gewichtsverschiebungen seit 2005

### ➤ Verkettung

Seite 2

statistik.at

# VPI/HVPI Monatsverlauf 2010/11

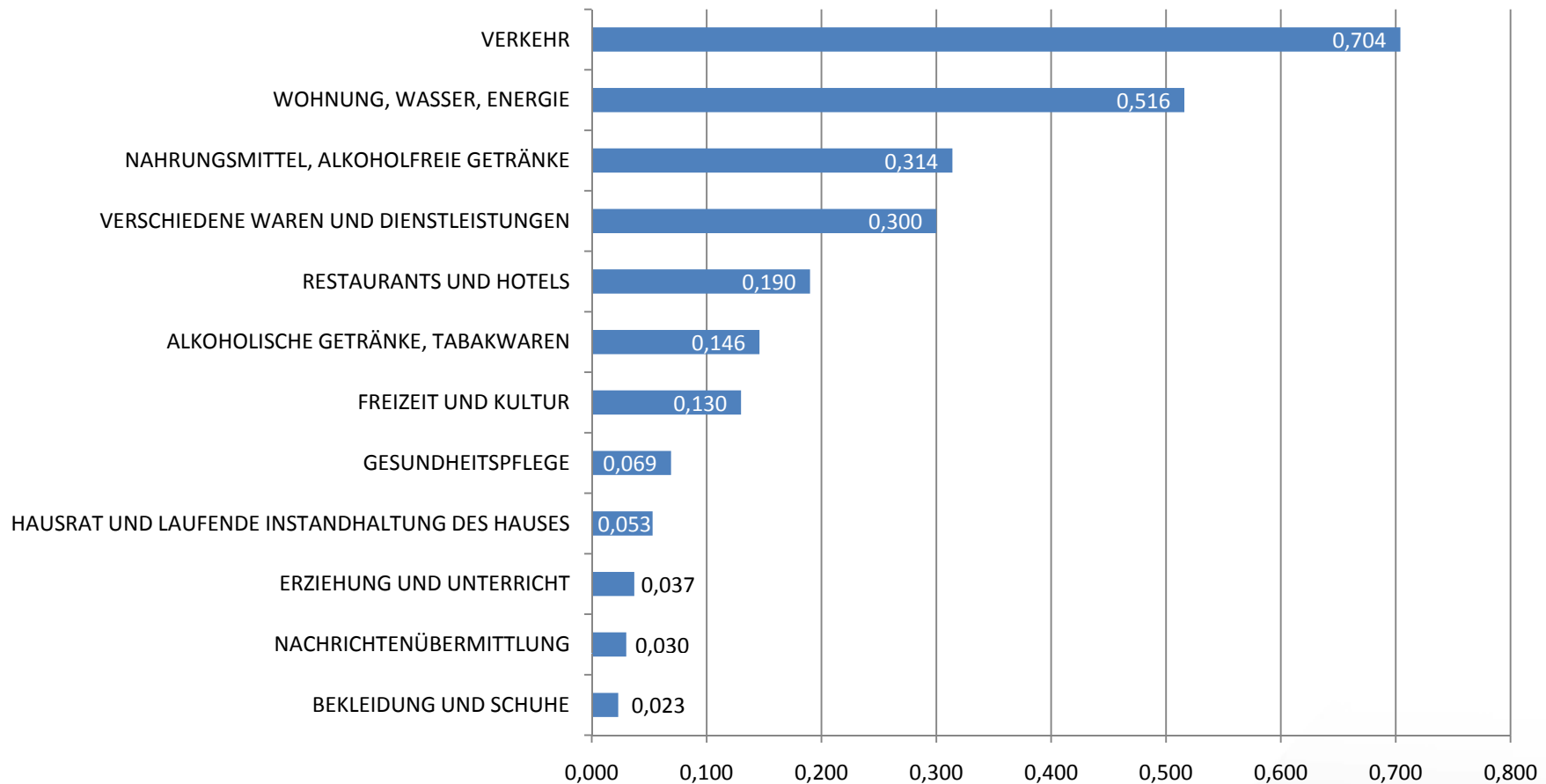


## VPI und HVPI im 2-Jahresverlauf



# Inflationsverursacher Jänner 2011

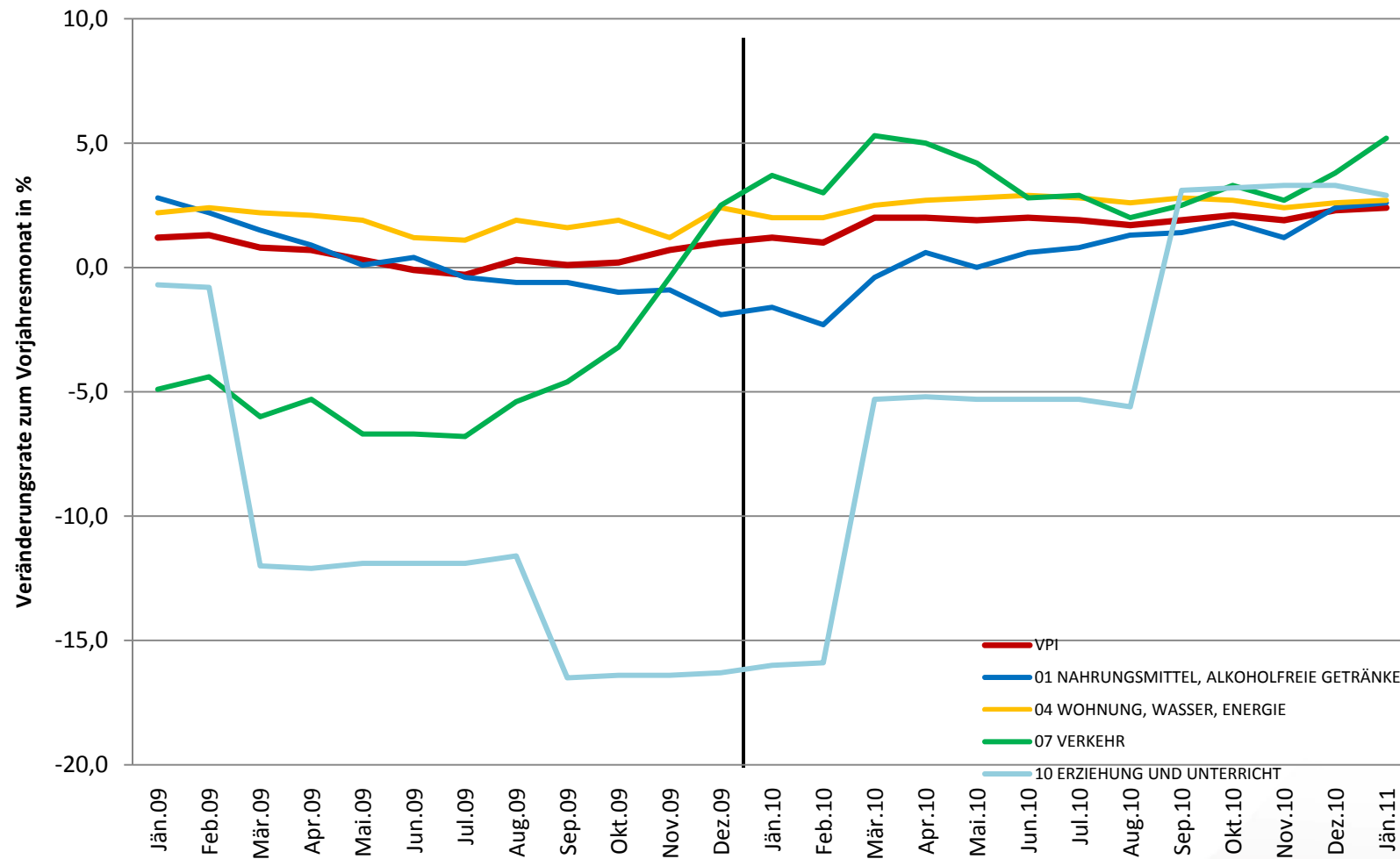
## Einfluss auf die Inflationsrate im Jänner 2011 nach Hauptgruppen



# Preistreiber/ Preisdämpfer im Jahresvergleich

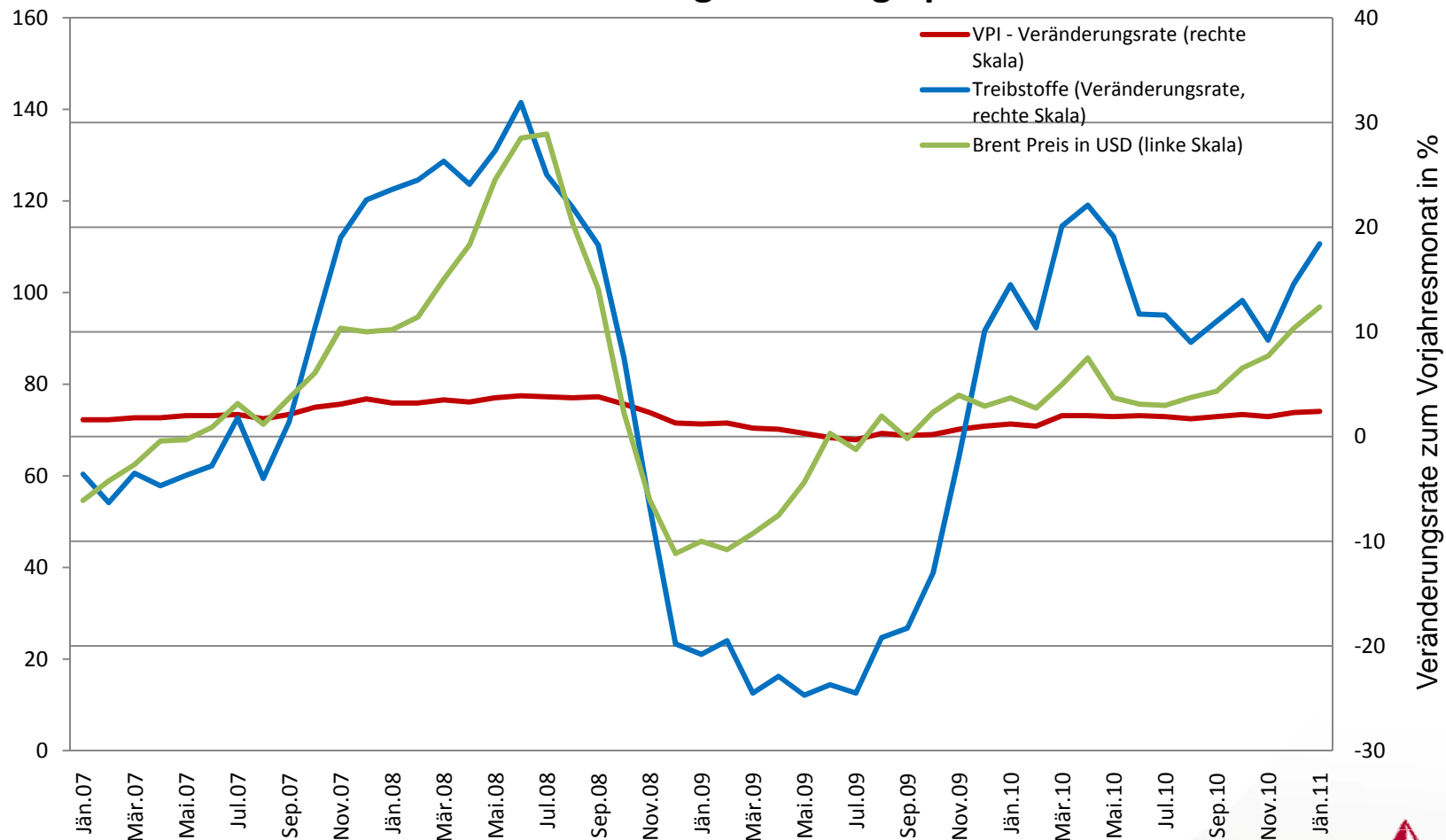
	Position	Veränderung	Einfluss
<b>Preistreiber</b>			
	Dieseltreibstoff	+22%	0,440
	Superbenzin	+15%	0,233
	Heizöl Extra Leicht/ Großabnahme	+21%	0,153
	Zigaretten	+8%	0,152
<b>Preisdämpfer</b>			
	Mobiltelefon, Gesprächsentgelt	-15%	-0,103
	Damenbluse	-12%	-0,048
	Flachfernseher	-7%	-0,033
	Städteflug	-8%	-0,031

# Bedeutende Ausgabengruppen



# Energiepreisentwicklung

## Entwicklung der Energiepreise



# Gegenstand der Revision 2010

Anpassung an das aktuelle Konsumverhalten

- **Warenauswahl: aktualisierter Warenkorb**
- **Neuerstellung der Gewichtung**

Technische Umstellungen

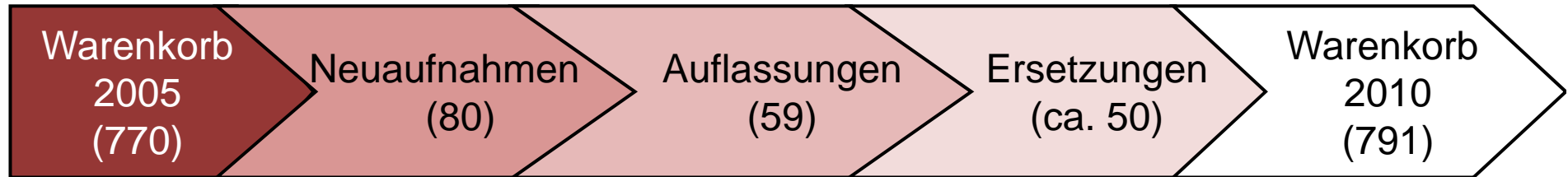
- **Neues Basisjahr 2010**
- **Berechnung des VPI als Kettenindex**



# Revision 2010 im Überblick

<b>Anzahl</b>	<b>H/VPI 2010</b>	<b>H/VPI 2005</b>	<b>H/VPI 2000</b>
Positionen im Warenkorb	<b>791</b>	770	812
monatlich erhobene Preise	<b>39.500</b>	39.200	39.500
Geschäfte in der Preiserhebung	<b>4.200</b>	4.200	4.400
Städte, in denen Preise erhoben werden	<b>20</b>	20	20

# Umstellung des Warenkorbes



## Kriterien:

- Steigende Umsatzbedeutung
- Neuer oder zusätzlicher Konsumzweck
- >0,1% der Konsumausgaben

## Beispiele:

- Schweinslungenbraten
- Navigationsgerät
- Holzpellets
- Gärtnerdienstleistung
- Frühstück im Kaffeehaus
- Universitärer Lehrgang
- 24-Std-Hilfe

## Kriterien:

- Umsatzrückgang
- Mangelnde Nachfrage

## Beispiele:

- Hüttenkoks
- Spannteppich
- Kaffeefiltertüten
- Normalbenzin
- Farbnegativfilm
- Dauerwelle

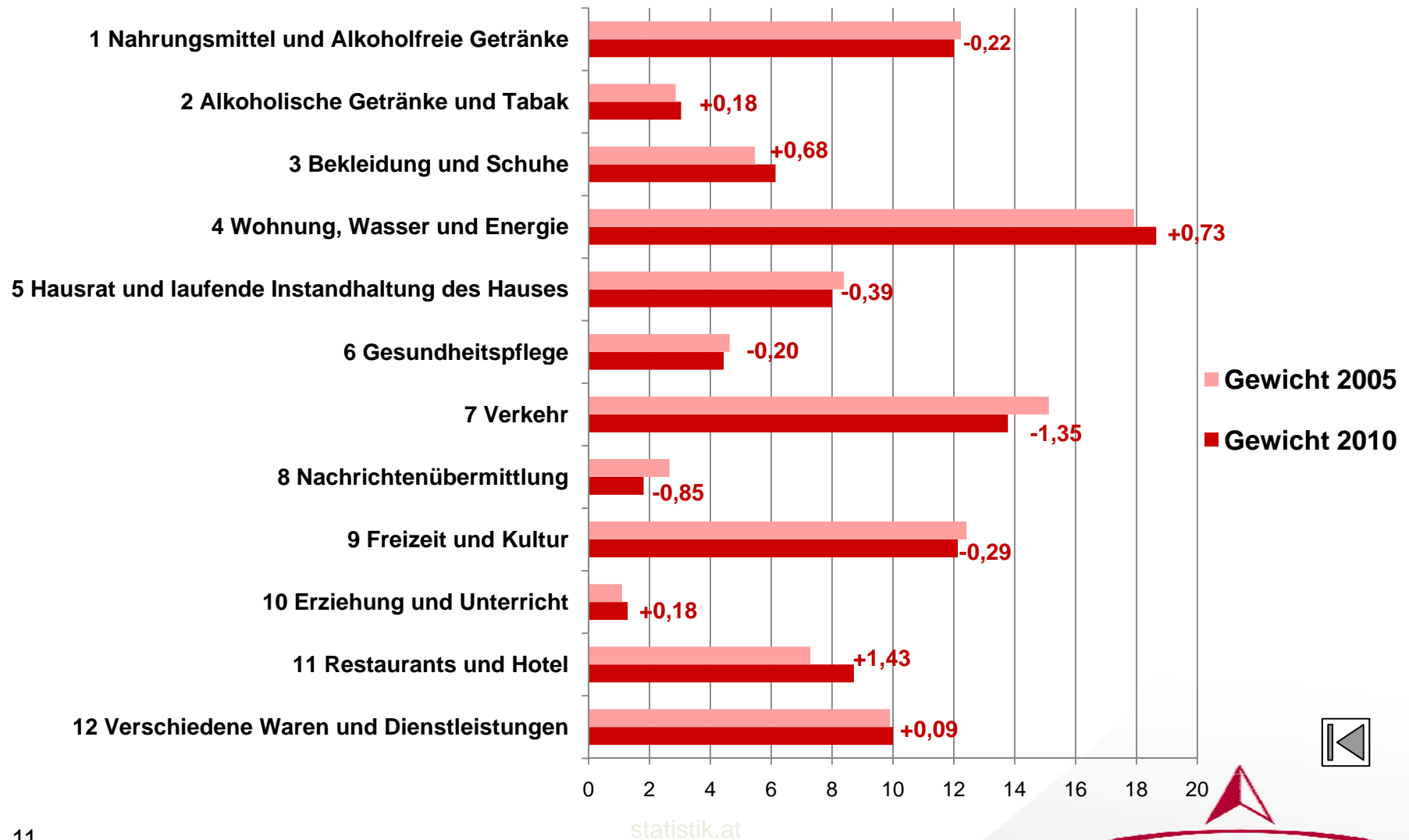
## Kriterien:

- Steigende Umsatzbedeutung
- gleicher Konsumzweck

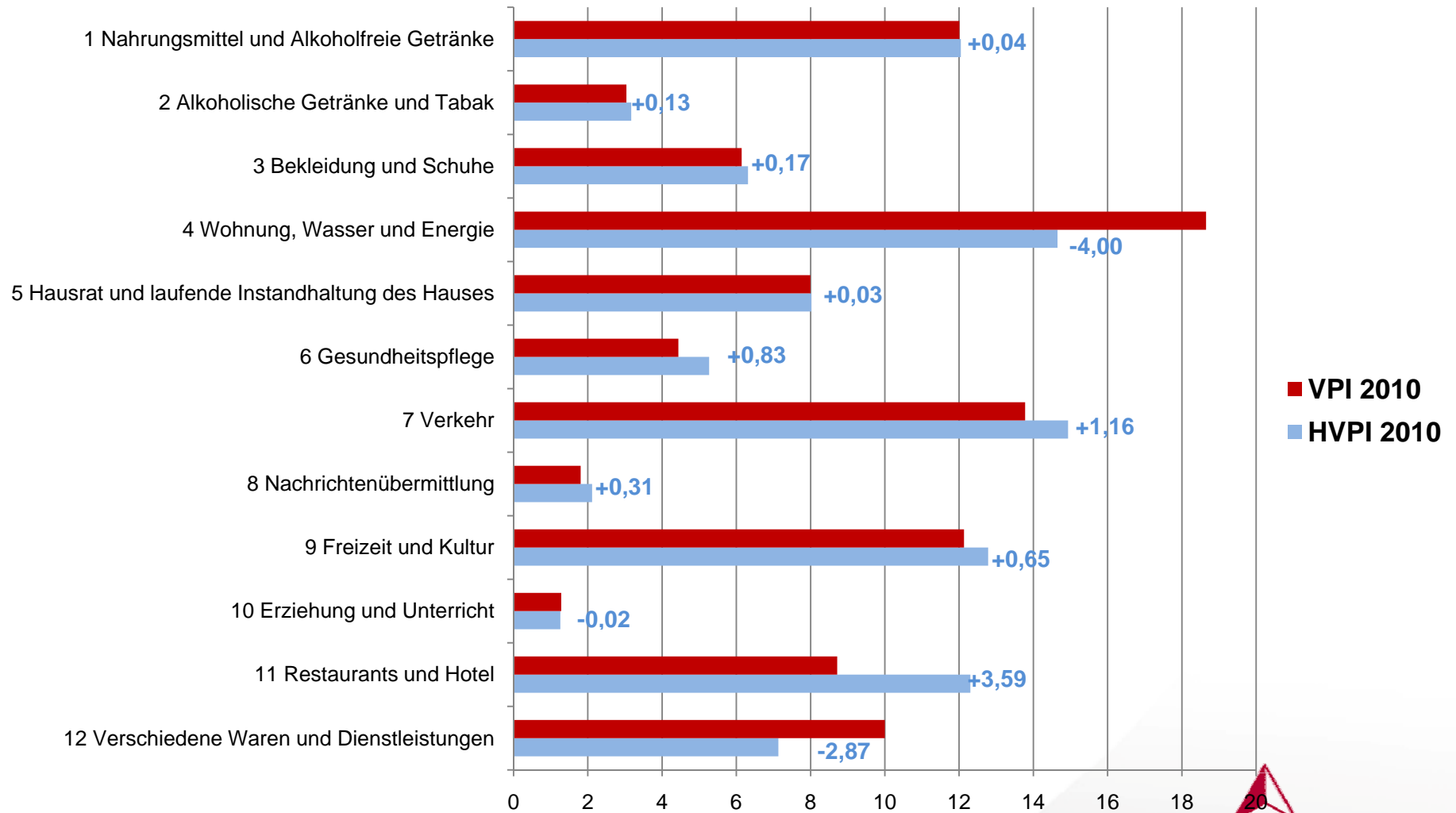
## Beispiele:

- Schinken vom Schwein statt Toastschinken
- Rum statt Weinbrand
- Kapselmaschine statt Filterkaffeemaschine
- Trolley statt Hartschalenkoffer

# Vergleich VPI-Gewichtung 2010 mit 2005 in Prozentpunkten



# Vergleich Gewichtung VPI – HVPI in Prozentpunkten



# Vom VPI zum HVPI

## VPI-Konzept

- + **Ausländerkonsum (+ 10,36%)**
- **Rückzahlungen der Versicherungen (- 0,54%)**
- **Wohnen im Eigentum (- 3,84%)**  
(Ausgaben für Eigentumswohnungen,  
Eigenheimbündelversicherung)
- **Positionen im VPI (- 2,65%)**  
( motorbezogene Versicherungssteuer, Glücksspiele,  
Übernachtung im Ausland)

## = HVPI-Konzept

# Umstellung auf Kettenindex

➤ **bisher:**

➤ **Warenkorb und Gewichtung 5 Jahre lang fixiert**

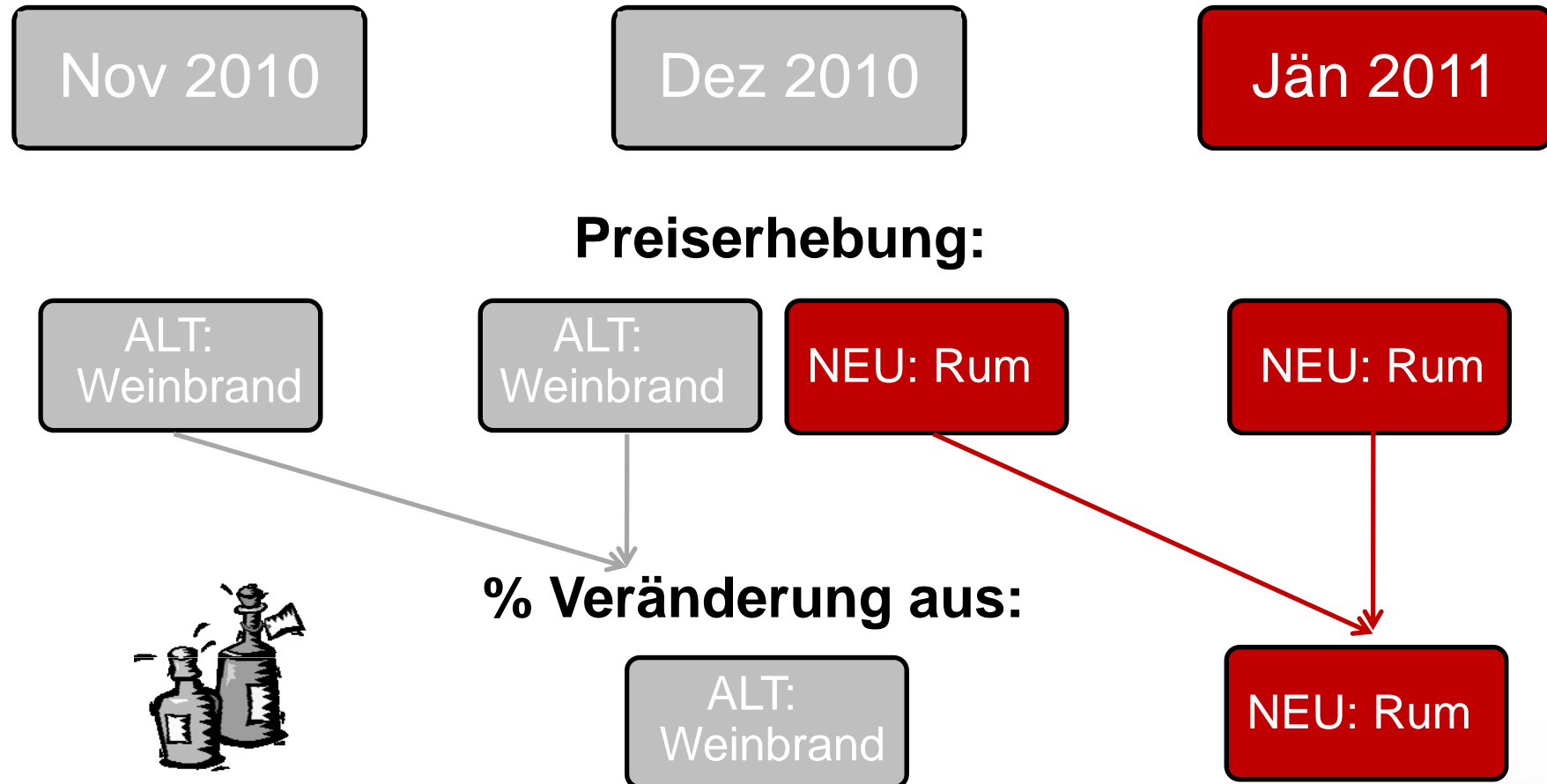
➤ **neu:**

➤ **Warenkorb und Gewichtung werden jährlich adaptiert**

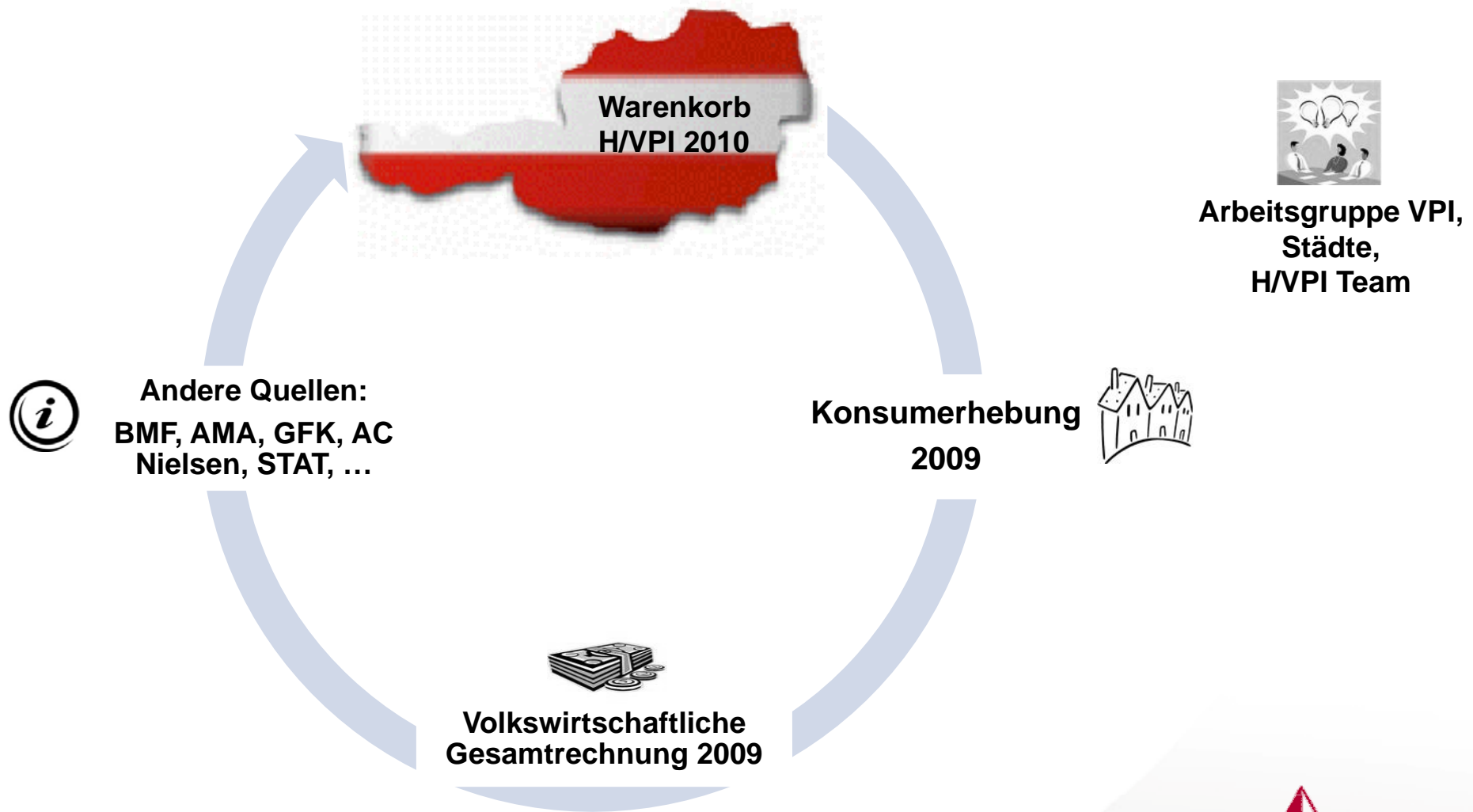
➤ **Berechnung** erfolgt durch Verkettung mit dem Dezember des Vorjahres

➤ Umstellung auf neue Basis 2010=100, **alte Zeitreihen werden parallel weitergeführt**

# Doppelerhebung und Verkettung



# Datenquellen





# Konsumerhebung

## Eckpunkte:

- Stichprobenerhebung in privaten Haushalten
- Ziel: Erfassung sämtlicher Ausgaben der privaten Haushalte unabhängig von Haushaltsgröße und -struktur
- Ende April 2009 bis Anfang Mai 2010
- 6.534 befragte Haushalte
- 14-tägig Haushaltsbuchführung, Retrospektiverhebung für Großanschaffungen, umfassender Fragenkatalog, Hochrechnung

- + Verwendung von COICOP-Klassifikation
- + Detaillierte Verbrauchsgruppen angepasst an die Anforderungen von H/VPI
- + Verlässliche Information über Struktur der Konsumausgaben

Durchführung alle 5 Jahre

Unschärfe einiger Ausgabengruppen (z.B. Alkohol, Tabak)



*Rückfragen bitte an:*  
Mag. Michaela Böttcher  
Helga Schimak

*Kontakt:*  
Guglgasse 13, 1110 Wien  
Tel: +43 (1) 71128-7187  
Fax: +43 (1) 718 0 718  
[Michaela.Boettcher@statistik.gv.at](mailto:Michaela.Boettcher@statistik.gv.at)

# Inflation

Entwicklung Jänner 2011

Revision 2010: VPI/HVPI  
Warenkorb und Gewichtung