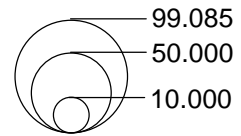
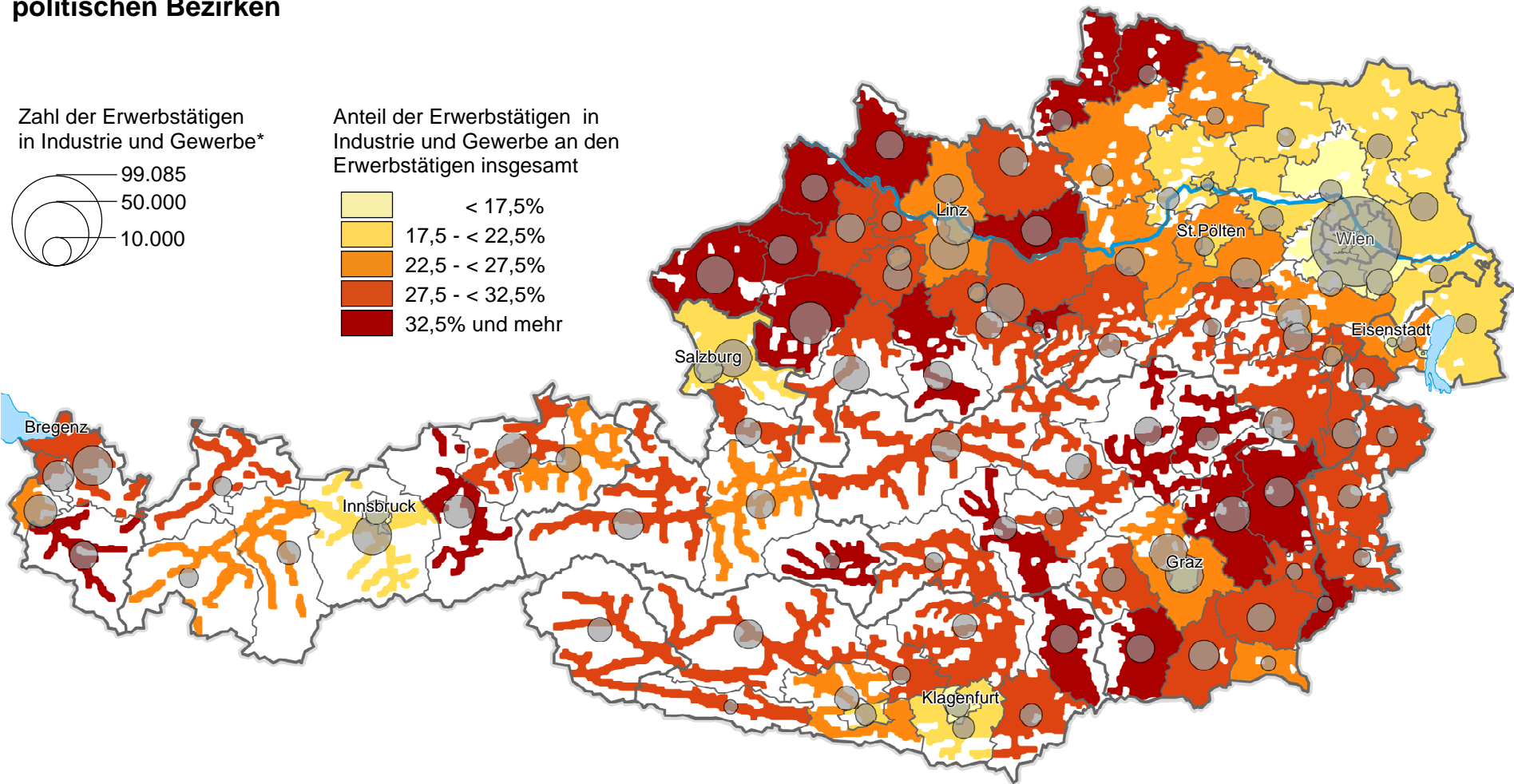
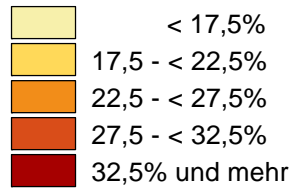


Erwerbstätige am Wohnort 2011: Industrie und Gewerbe nach politischen Bezirken

Zahl der Erwerbstätigen in Industrie und Gewerbe*



Anteil der Erwerbstätigen in Industrie und Gewerbe an den Erwerbstätigen insgesamt



— Grenzen der Bundesländer
— Grenzen der Bezirke
□ Wald, Almen und Ödland

0 20 40 km

Q: STATISTIK AUSTRIA,
Registerzählung 2011.
Erstellt am: 04.11.2013.

* Der Industrie- und Gewerbesektor umfasst: B=Bergbau, C=Herstellung von Waren, D=Energieversorgung, E=Wasserversorgung und Abfallentsorgung, F=Bau.