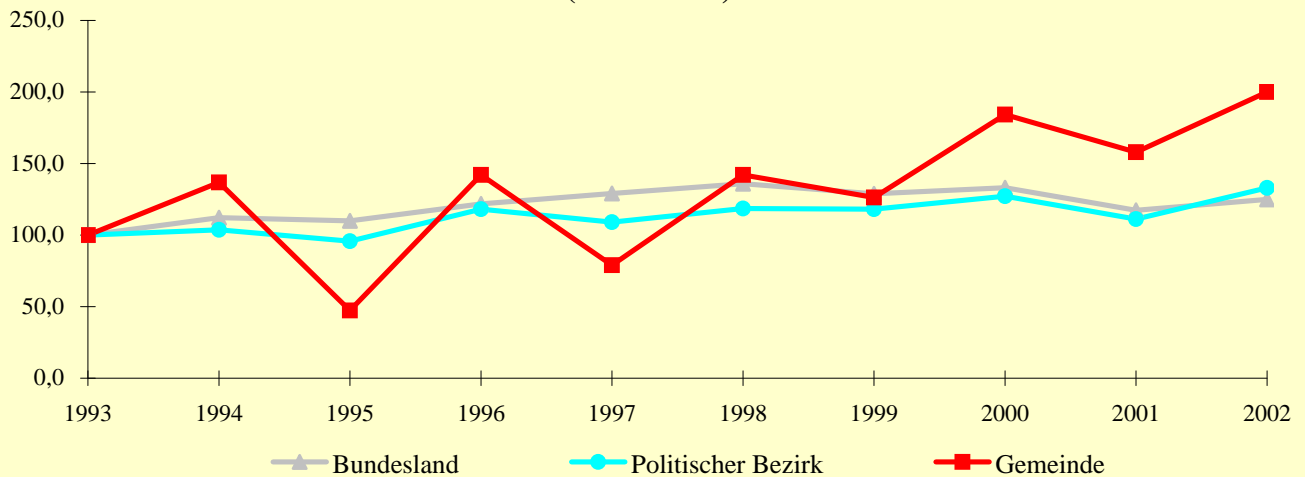


4.27 Fertiggestellte Gebäude mit Wohnungen

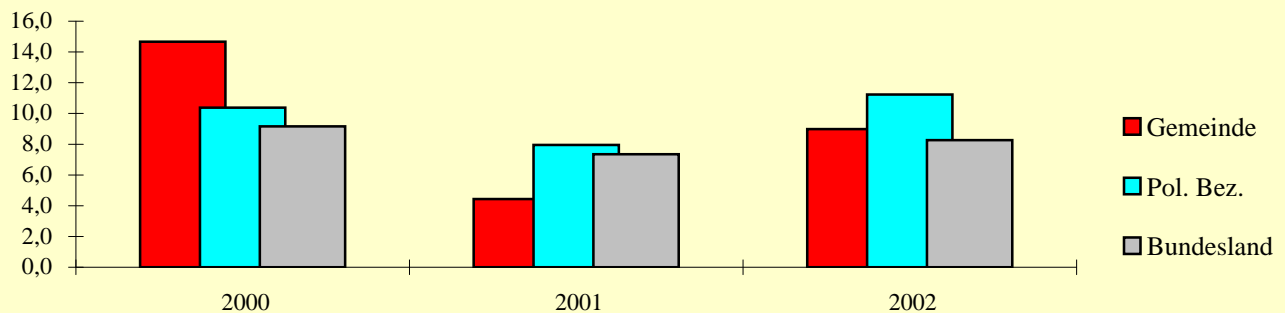
Q: Statistik Austria, Wohnbaustatistik.

Jahr	Gemeinde		Politischer Bezirk		Bundesland	
	absolut	1993=100	absolut	1993=100	absolut	1993=100
1993	19	100,0	188	100,0	1.556	100,0
1994	26	136,8	195	103,7	1.745	112,1
1995	9	47,4	180	95,7	1.711	110,0
1996	27	142,1	222	118,1	1.895	121,8
1997	15	78,9	205	109,0	2.009	129,1
1998	27	142,1	223	118,6	2.115	135,9
1999	24	126,3	222	118,1	2.005	128,9
2000	35	184,2	239	127,1	2.072	133,2
2001	30	157,9	209	111,2	1.826	117,4
2002	38	200,0	250	133,0	1.945	125,0

Entwicklung der Anzahl der fertiggestellten Gebäude 1993 - 2002
(1993 = 100)



Fertiggestellte Wohnungen pro 1000 Einwohner



4.28 Fertiggestellte Wohnungen pro 1000 Einwohner der Wohnbevölkerung

Q: Statistik Austria, Wohnbaustatistik, Bevölkerungsbasis 2000: HWS-Bevölkerung am 1.1., 2001 u. 2002: VZ2001 am 15.5.

Jahr	Gemeinde	Pol. Bez.	Bundesland
2000	14,7	10,4	9,2
2001	4,4	8,0	7,3
2002	9,0	11,2	8,3