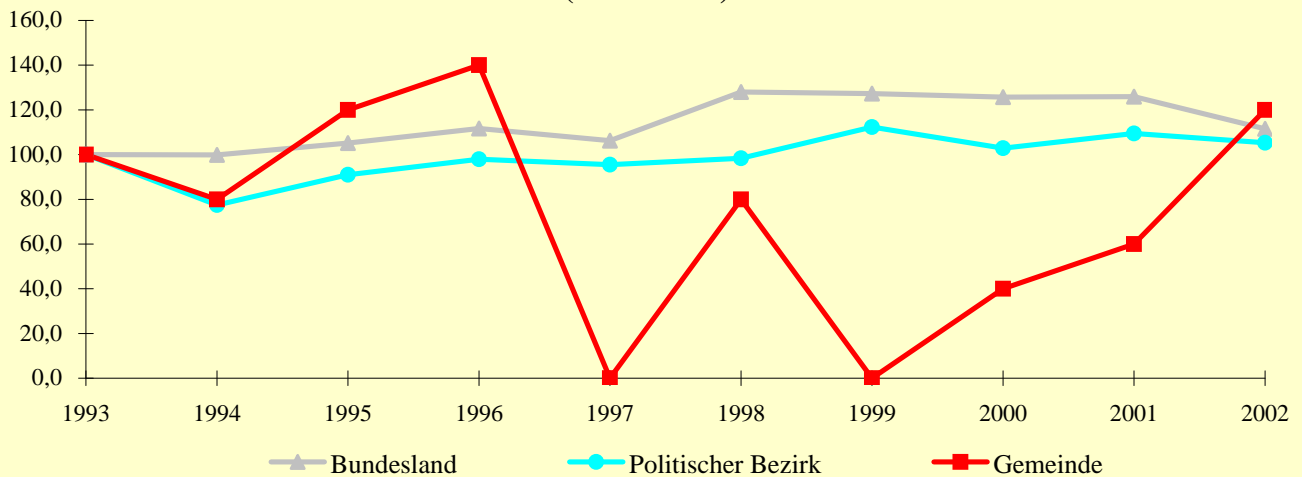


4.27 Fertiggestellte Gebäude mit Wohnungen

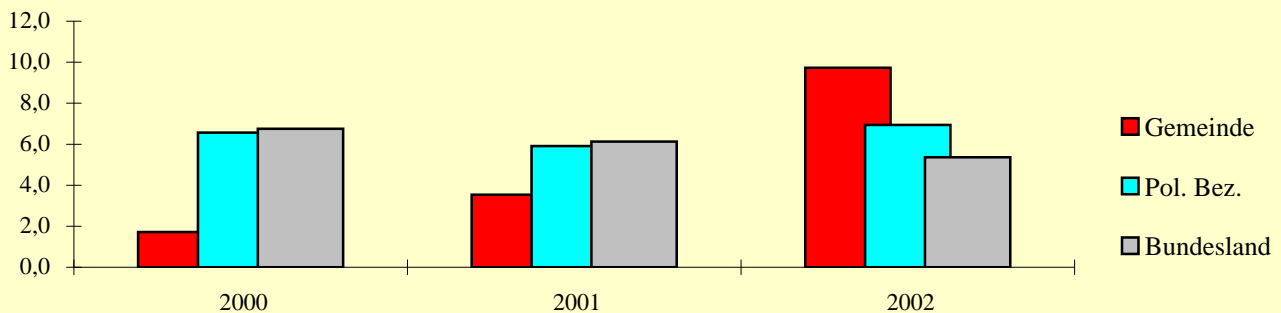
Q: Statistik Austria, Wohnbaustatistik.

Jahr	Gemeinde		Politischer Bezirk		Bundesland	
	absolut	1993=100	absolut	1993=100	absolut	1993=100
1993	5	100,0	244	100,0	2.712	100,0
1994	4	80,0	189	77,5	2.709	99,9
1995	6	120,0	222	91,0	2.852	105,2
1996	7	140,0	239	98,0	3.028	111,7
1997	-	-	233	95,5	2.882	106,3
1998	4	80,0	240	98,4	3.471	128,0
1999	-	-	274	112,3	3.452	127,3
2000	2	40,0	251	102,9	3.410	125,7
2001	3	60,0	267	109,4	3.415	125,9
2002	6	120,0	257	105,3	3.025	111,5

Entwicklung der Anzahl der fertiggestellten Gebäude 1993 - 2002
(1993 = 100)



Fertiggestellte Wohnungen pro 1000 Einwohner



4.28 Fertiggestellte Wohnungen pro 1000 Einwohner der Wohnbevölkerung

Q: Statistik Austria, Wohnbaustatistik, Bevölkerungsbasis 2000: HWS-Bevölkerung am 1.1., 2001 u. 2002: VZ2001 am 15.5.

Jahr	Gemeinde	Pol. Bez.	Bundesland
2000	1,7	6,6	6,8
2001	3,5	5,9	6,1
2002	9,7	6,9	5,4